

Archus

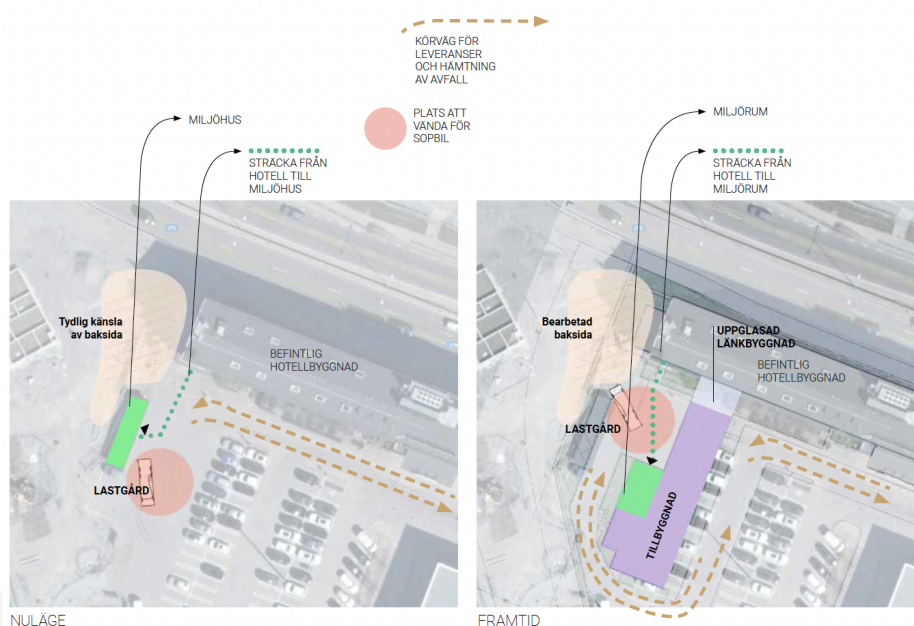
Trafikflyget 4 – PM avfallshantering 2025-11-18

Verksamhet och logistik

Tillbyggnaden och den befintliga byggnaden delar viktiga funktioner som reception, restaurang, linne, tvätt osv, vilket ställer krav på tillgänglig inomhusförbindelse mellan byggnaderna. Detta är en förutsättning för att kunna bedriva hotellverksamhet. En låg uppglasad länkbyggnad säkerställer en funktionell och effektiv logistik mellan byggnadskropparna. På grund av kravet på tillgänglig inomhusförbindelse är rundkörning mellan byggnaderna inte möjlig att genomföra. Tillbyggnaden skapar istället en avskild lastgård och arbetsplats med plats för leveranser och avfallshantering.

Nuläge och framtida lösning

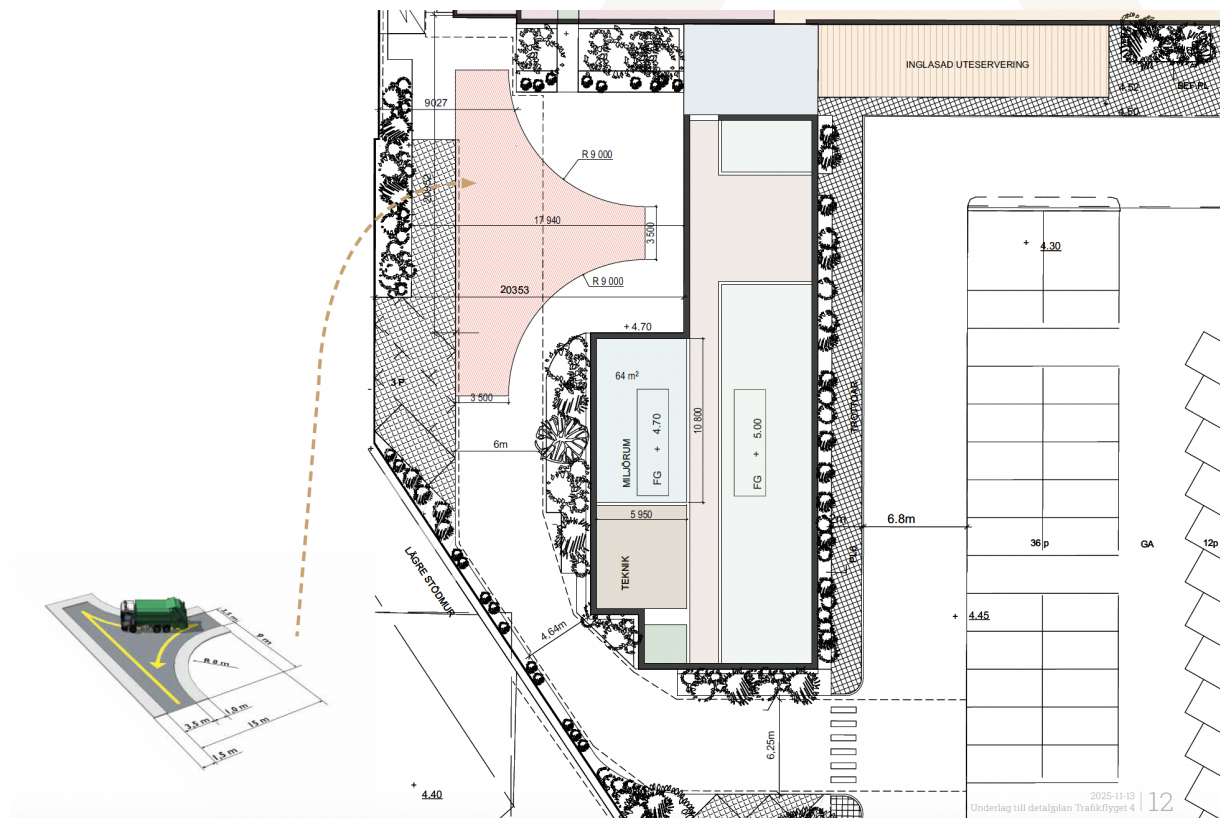
Idag står ett fristående miljöhus på området, dit hotellets personal går för att lämna avfall. Bakom miljöhuset finns idag en stödmur i fastighetsgräns. Området har en tydlig känsla av baksida mot Ulvsundavägen. Ny lösning för avfallshanteringen blir likvärdig med den idag, då nytt miljörum placeras med dörr mot lastgård. Sopbilens körväg förlängs något då den måste passera tillbyggnaden, se bilaga 1 för körspår. I storlek är lastgården däremot likvärdig dagens lösning. Lastgården och dess funktioner separeras från besöksparkeringarna och områdets besökare vilket skapar en bättre arbetsro för personalen. Det höjer också generellt säkerheten på området eftersom det minskar risk för påkörning när sopbil och lastbilar ska vända runt. Dragvägen för att hämta kärlen är mindre än 10 meter och det nya miljörummet kommer att utformas enligt riktlinjer skrivna i "Projektera och bygg för god avfallshantering".



Archus

Leveranser och sophämtning

Sophämtning och leveranser kommer att koordineras och schemaläggas för att undvika mötande bilar samt minska mängd trafik på lastgården. I och med verksamhetens krav på invändig kommunikation mellan befintlig byggnad och tillbyggnad krävs det att fordon vänder för att åka ut från lastzonen. I dagsläget är körspår gjorda för T-vändning (mått enl SVOA). Detta för att maximera grönytan på området och för att möta skyfallsutredningen. Plats för rundkörning finns men då på bekostnad av grönytefaktor. För tömning av fettavkiljare finns också plats för lastplats och kort slangdragning.



Archus

Bilaga 1 - Körspår

