



Kv Bremen 1, Stockholm

Brandtekniskt utlåtande

Samrådshandling, detaljplaneskede

2025-12-18

Anders Karlsson
Handläggande brandingenjör

Fredrik Magnusson
Internkontrollerande brandingenjör

Innehållsförteckning

1	Allmän information och dimensionerande förutsättningar.....	3
1.2	Förutsättningar	3
2	Förutsättningar för räddningstjänstens insats	5
3	Utrymning.....	6
4	Skydd mot brandspridning mellan byggnader	7
5	Brandtekniska installationer	7

1 Allmän information och dimensionerande förutsättningar

Uppdragsgivare

Vasakronan AB

Byggherre

Vasakronan AB

Objektsadress

Tegeluddsvägen 3-5, Stockholm

1.1.1 Versionshistorik, revideringar och tillhörande handlingar

Versionshistorik

Version	Datum	Upprättad av	Kontrollerad av
Samrådshandling, detaljplan	2025-12-18	AK	FM

Revideringar

Detta utlåtande är första utgåvan och är upprättad som underlag för samråd avseende ny detaljplan.

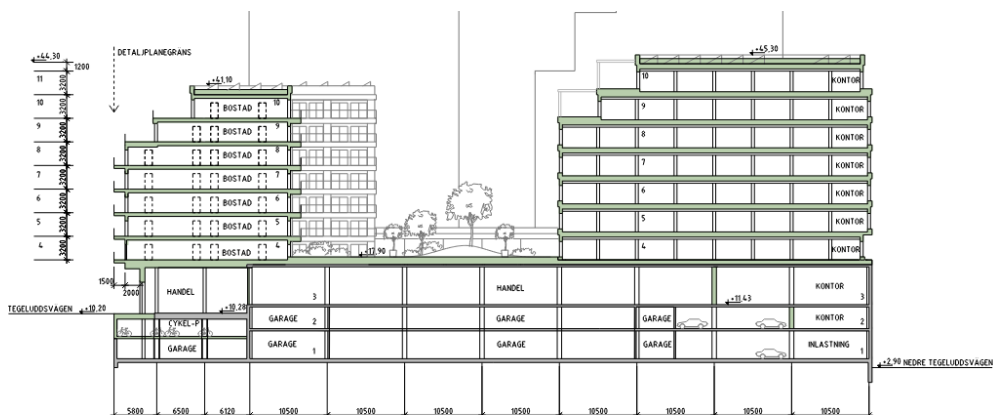
De brandtekniska principerna som redovisas är primärt sådana som har betydelse för detaljplanearbetet. Dock så redovisas kortfattat även de grundläggande principerna för byggnadernas brand- och utrymningsstrategier för att ge en övergripande förståelse för brandskyddet som helhet. Dock så kan förändringar i principerna ske under projekteringsarbetet.

1.2 Förutsättningar

Förutsättningarna för utlåtandet har varit mötesunderlag, daterat 2025-11-28, upprättat av Vasakronan AB och arkitektfirma Koponen Stenqvist.

Befintlig byggnad med undantag för källarplanen avses att rivas. Nya byggnader kommer primärt att nyttjas för bostads- och kontorsändamål samt med vissa kommersiella lokaler mot Tegeluddsvägen och under innergård. Källarplanen kommer primärt att nyttjas för garage samt teknik- och förrådsutrymmen.

Våningsantalet för de olika byggnadskropparna varierar och då de två nedersta planen är utförda i suterräng beror våningsantalet på vilken gata som byggnaden betraktas ifrån. I detta utlåtande bedöms byggnad mot Tegeluddsvägen planeras utföras i åtta våningsplan och mot Nedre Tegeluddsvägen i tio våningsplan.



Figur 1, Sektion som visar våningsantal i förhållande till omgivande gator.

En förutsättning är att byggnaden utförs med en heltäckande sprinklerinstallation med undantag för bostadshuset där beslut om sprinklerinstallation tas i senare skede, bland annat beroende på stomval.

Det finns körvägar i närheten av byggnaden som utgör rekommenderade transportvägar för farligt gods. Eventuella riskreducerande åtgärder utreds i separat riskanalys och omfattas ej av detta utlåtande, men ska beaktas i fortsatt projektering.

1.2.1 Myndighetskrav och regelverk

PBL, Plan- och bygglag (2010:900).

PBF, Plan- och byggförordning (2011:338).

Boverkets föreskrifter och allmänna råd om säkerhet i händelse av brand i byggnader (BFS 2024:7).

1.2.2 Byggnadsklass

Med hänsyn till byggnadernas våningsantal hänförs de till byggnadsklass Br1, byggnader med stort skyddsbehov.

2 Förutsättningar för räddningstjänstens insats

Fastigheten är placerad relativt centralt i Stockholm. Räddningstjänstens dimensionerande insatstid understiger 10 minuter.

Avstånd från möjliga uppställningsplatser för räddningstjänstens fordon till angreppsvägar ska ej överstiga 50 m, vilket bedöms uppfyllas då byggnaderna uppförs i anslutning till körbara vägar.

Dörrar direkt till det fria samt trapphus kommer att utgöra primära angreppsvägar till byggnaderna. Insatsmöjligheterna till källarplanen tillgodoses av garageportar samt via separata trappor med mynning direkt till det fria.

2.1.1 Brandgasventilation

Lokaler i källare samt större kommersiell lokal (livsmedelsbutik) förses med möjligheter till brandgasventilation via schakt/luckor/fönster eller brandgasfläktar. I dagsläget finns en större mängd schakt och luckor som ligger mot Tegeluddsvägen. Möjligheten att nyttja dessa ska utredas under projekteringsarbetet.

Trapphus förses med möjlighet till brandgasventilation via luckor eller brandgasfläkt.

Hisschakt i anslutning till Tr1- och Tr2-trapphus förses med automatisk brandgasventilation via lucka eller brandgasfläkt. Räddningshiss utförs dock med trycksättning och inte brandgasventilation.

2.1.2 Stigarledningar och räddningshiss

Krav på stigarledning och räddningshiss är beroende på nivåskillnaden mellan angreppspunkt och det mest avlägsna planet. Krav på stigarledning (torr) ställs när avståndet överstiger 24 m och krav på räddningshiss ställs när motsvarande mått överstiger 30 m.

Tabell: Krav på stigarledning och räddningshissar

Byggnadsdel	Stigarledning (torra)	Räddningshiss
Bostadshus mot Tegeluddsvägen	Ja	Nej
Bostadshus mot Gränd	Ja	Ja
Kontorshus mot Nedre Tegeluddsvägen	Ja	Ja. Räddningshiss utförs i sådan omfattning att maximalt avstånd från hissen till mest avlägsna yta uppgår till max 80 m.

2.1.3 Brandvattenhantering

Kommunen ansvarar för brandvattenförsörjning till berörd byggnad och förutsätts anordnas via markbrandposter.

3 Utrymning

Utrymningsstrategin inom byggnaden bygger inte på räddningstjänstens medverkan.

Utrymning sker via dörrar direkt till det fria alternativt via trapphus.

Trapphusen utförs som öppna trapphus (traditionella trapphus), som Tr2-trapphus eller som Tr1-trapphus beroende på våningsantal och tillgång till trapphus.

Tabell: Krav på trapphus

Byggnadsdel	Typ av trapphus	Kommentar
Bostadshus mot Tegeluddsvägen	Tr2	Avståndet till översta våningsplanet är för högt för att nyttja räddningstjänstens stegutrustning som alternativ utrymningsväg. Vidare planeras lägenheter mot innergård utföras, vilket medför att utrymning via räddningstjänstens stegutrustning inte är möjlig.
Bostadshus mot Gränd	Tr2	Avståndet till översta våningsplanet är för högt för att nyttja räddningstjänstens stegutrustning som alternativ utrymningsväg.
Kontorshus mot Nedre Tegeluddsvägen	Öppna (traditionella) trapphus, Tr2-trapphus och Tr1-trapphus	Följande parametrar gäller för att bestämma utformningen av trapphus. Samtliga hyresgästlokaler måste ha tillgång till minst ett Tr2-trapphus. Lokaler belägna på våningsplan över åttonde våningsplanet och som endast har tillgång till ett trapphus innebär att trapphuset utförs som en Tr1-trapphus. I övrigt kan trapphusen utföras som öppna (traditionella) trapphus.

Ytor inom trapphus utförs så stora att det finns plats för utrymningsplatser för rullstolsburna personer.

Översiktliga principer för utrymning framgår på bifogade ritningar.

4 Skydd mot brandspridning mellan byggnader

Då byggnaderna avses att uppföras nära, eller dikt an, mot andra byggnader behöver åtgärder utföras för att uppfylla krav på skydd mot brandspridning mellan byggnaderna.

Där avståndet mellan byggnaderna understiger 8 m kan krav på fasad och fönster bli aktuella inom avståndet om inte båda byggnaderna utförs med sprinklerinstallation.

Där byggnader uppförs dikt an mot annan byggnad är grundkravet att konstruktionen utförs som brandvägg.

Där det inom 8 m från fasad finns ett lägre beläget tak ska skydd mot brandspridning beaktas. Detta kan utföras genom att taket utförs i brandteknisk klass eller att den lägre byggnaden förses med en sprinklerinstallation.

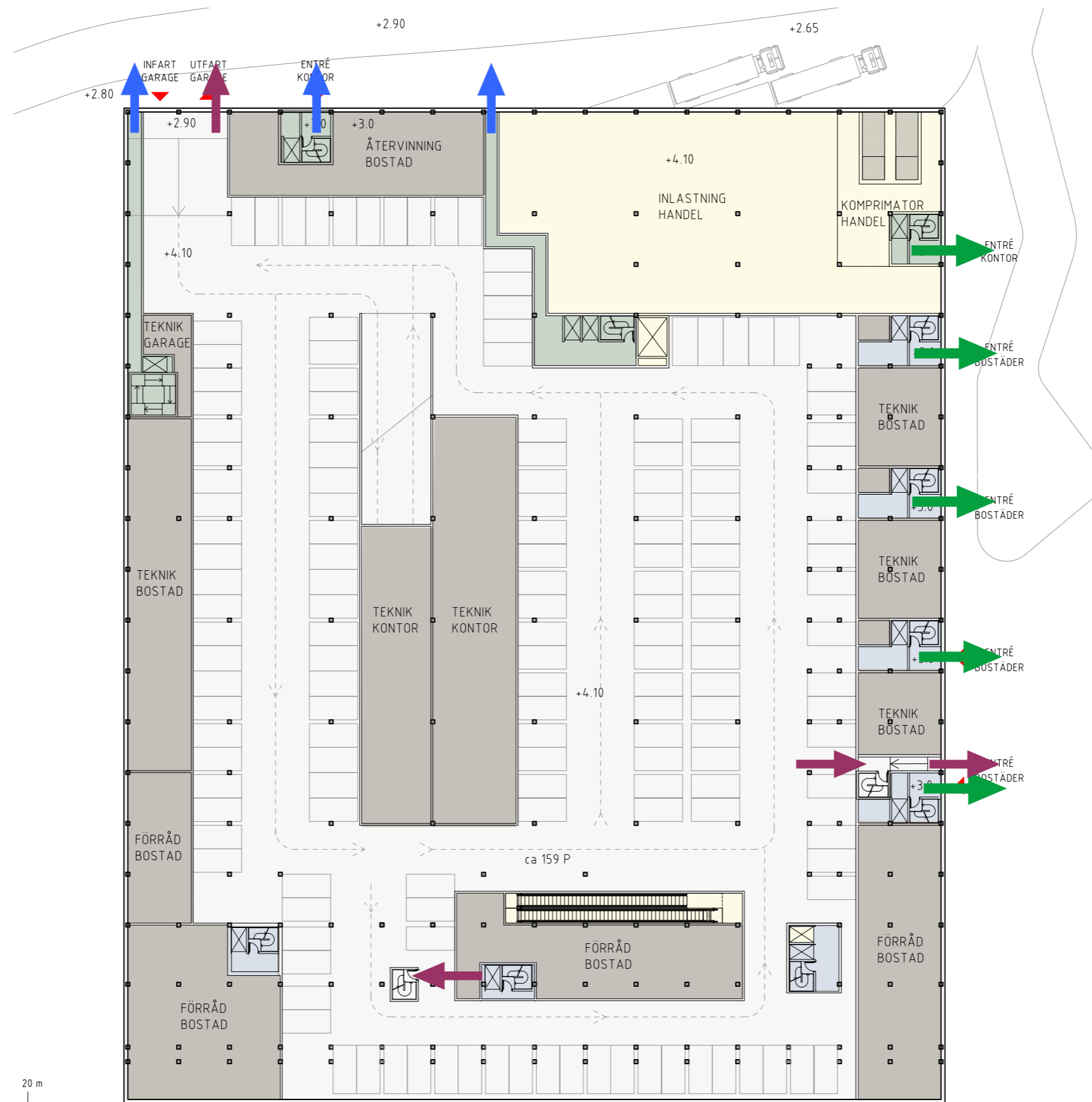
Taken planeras att utföras med gröna tak och med solceller i omfattande utsträckning. Tak utförs med krav på ytskikt, Broof(t2). Solcellsinstallationer utförs med beaktande av brandspridning och räddningstjänstens insatssäkerhet.

5 Brandtekniska installationer

Byggnaderna avses att utföras med ett modernt brandskydd och med brandtekniska installationer såsom bl a sprinkler (behovet ska utredas för bostadshus), stigarledningar, brand- och utrymningslarm (ej bostadshus), brandgasventilation och nödbelysning inom utrymningsvägar och samlingslokaler. Dessa installationer är en förutsättning för de anvisningar avseende brandskydd som presenteras i detta utlåtande.

BREMEN 1

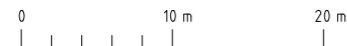
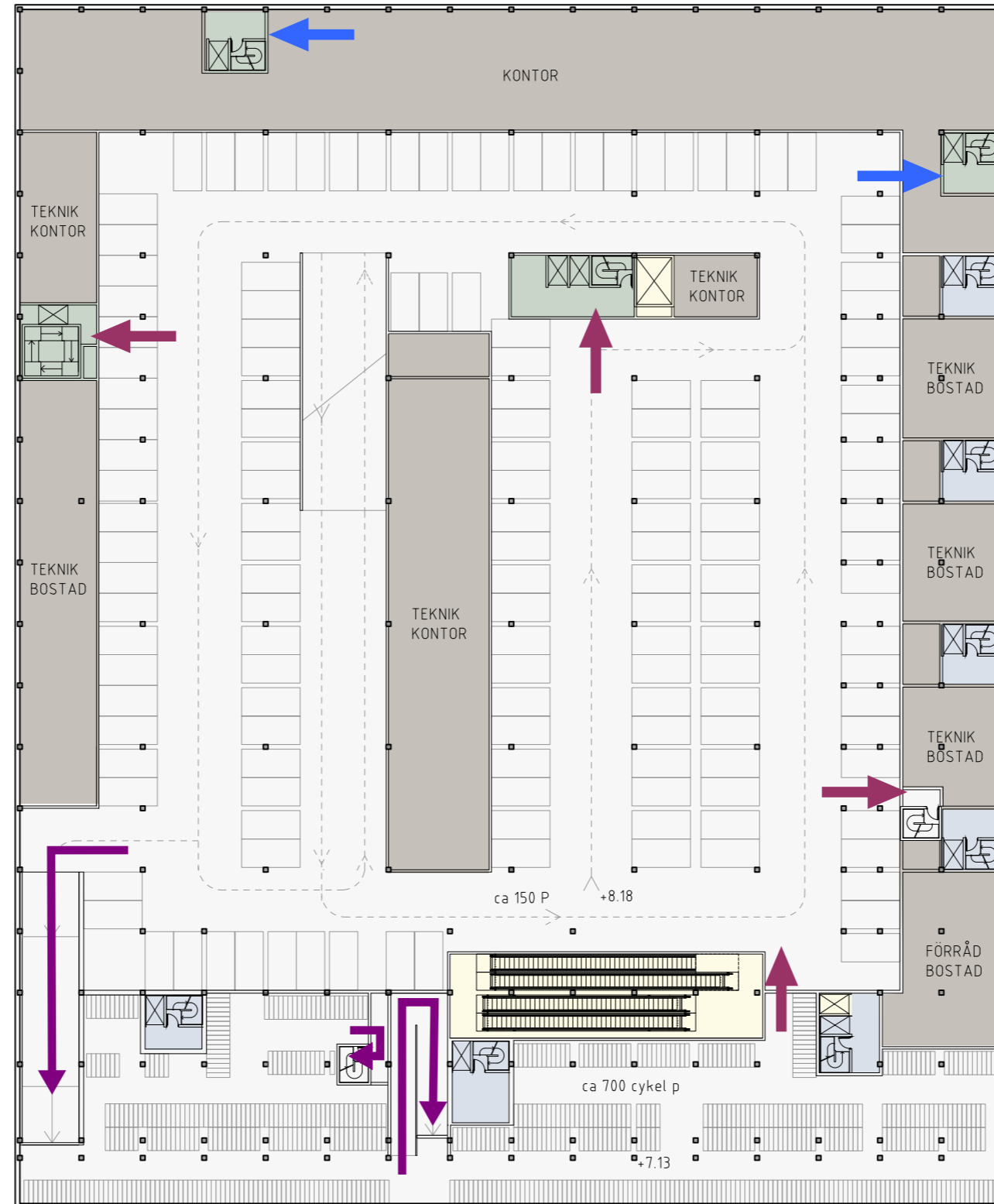
PLAN 01 1:500



BRANDSKISS UTRYMNING		
BRANDKONSULTEN		
08 505 344 00 www.brandkonsulten.se		
Anders Karlsson Handläggare	2025-12-18 Datum	6 Sidor
	Utrymning handel	
	Utrymning bostad	
	Utrymning kontor	
	Utrymning parkering	

BREMEN 1

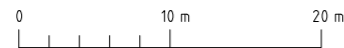
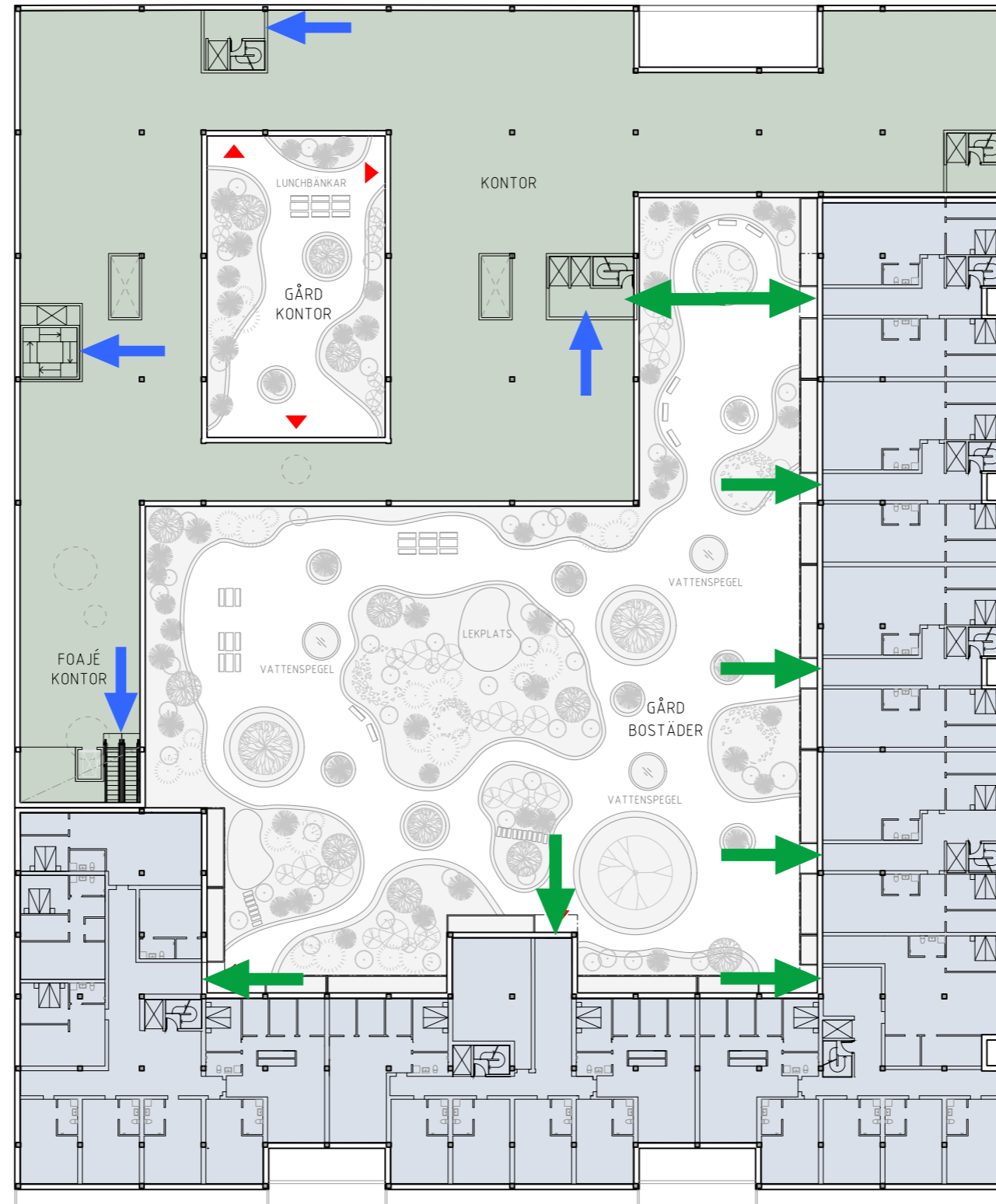
PLAN 02 1:500



BRANDSKISS UTRYMNING		
BRANDKONSULTEN		
08 505 344 00 www.brandkonsulten.se		
Anders Karlsson Handläggare	2025-12-18 Datum	6 Sidor
	Utrymning handel	
	Utrymning bostad	
	Utrymning kontor	
	Utrymning parkering	

BREMEN 1

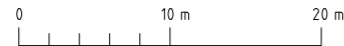
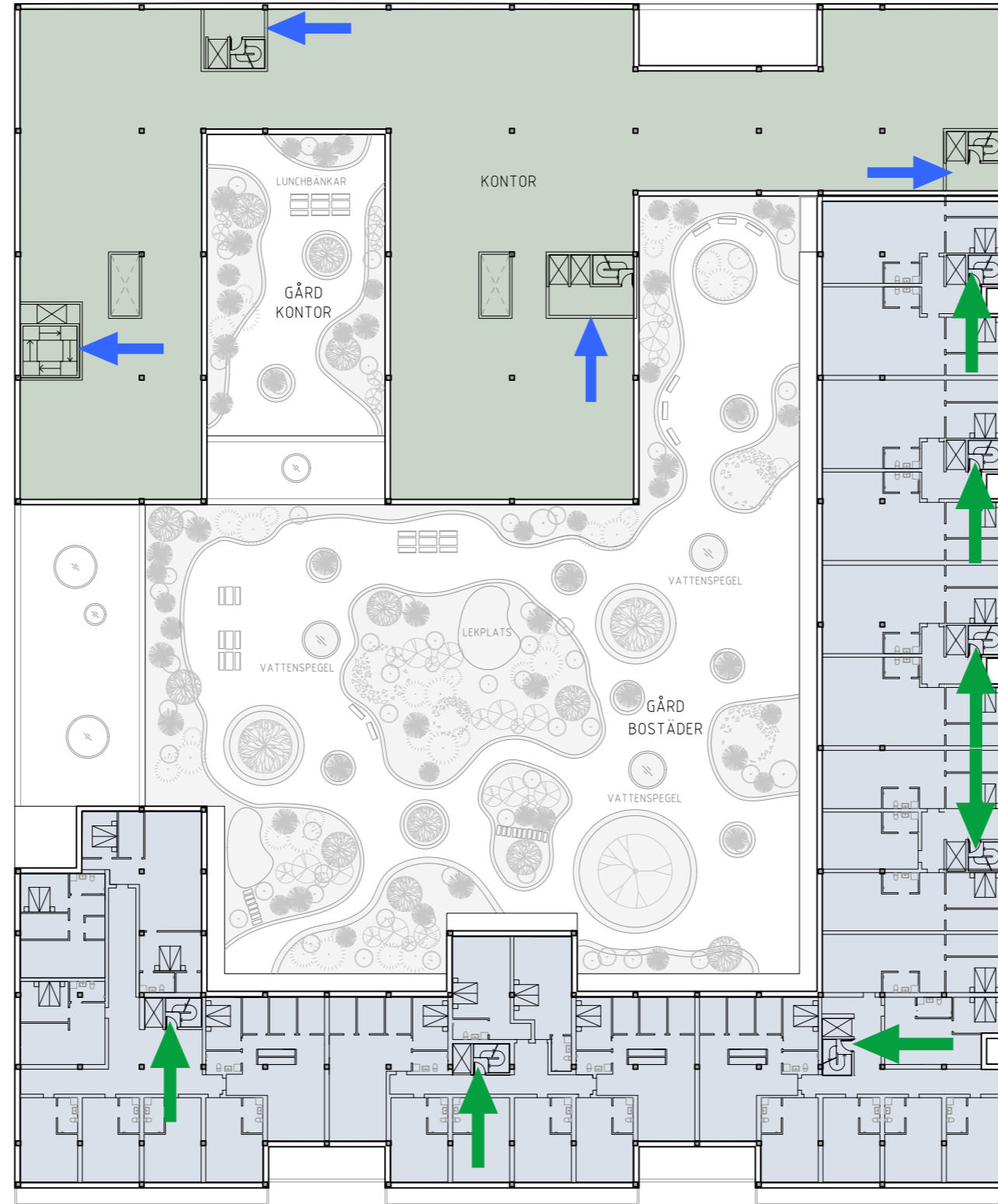
PLAN 04 1:500



BRANDSKISS UTRYMNING		
BRANDKONSULTEN		
08 505 344 00 www.brandkonsulten.se		
Anders Karlsson Handläggare	2025-12-18 Datum	6 Sidor
	Utrymning handel	
	Utrymning bostad	
	Utrymning kontor	
	Utrymning parkering	

BREMEN 1

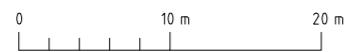
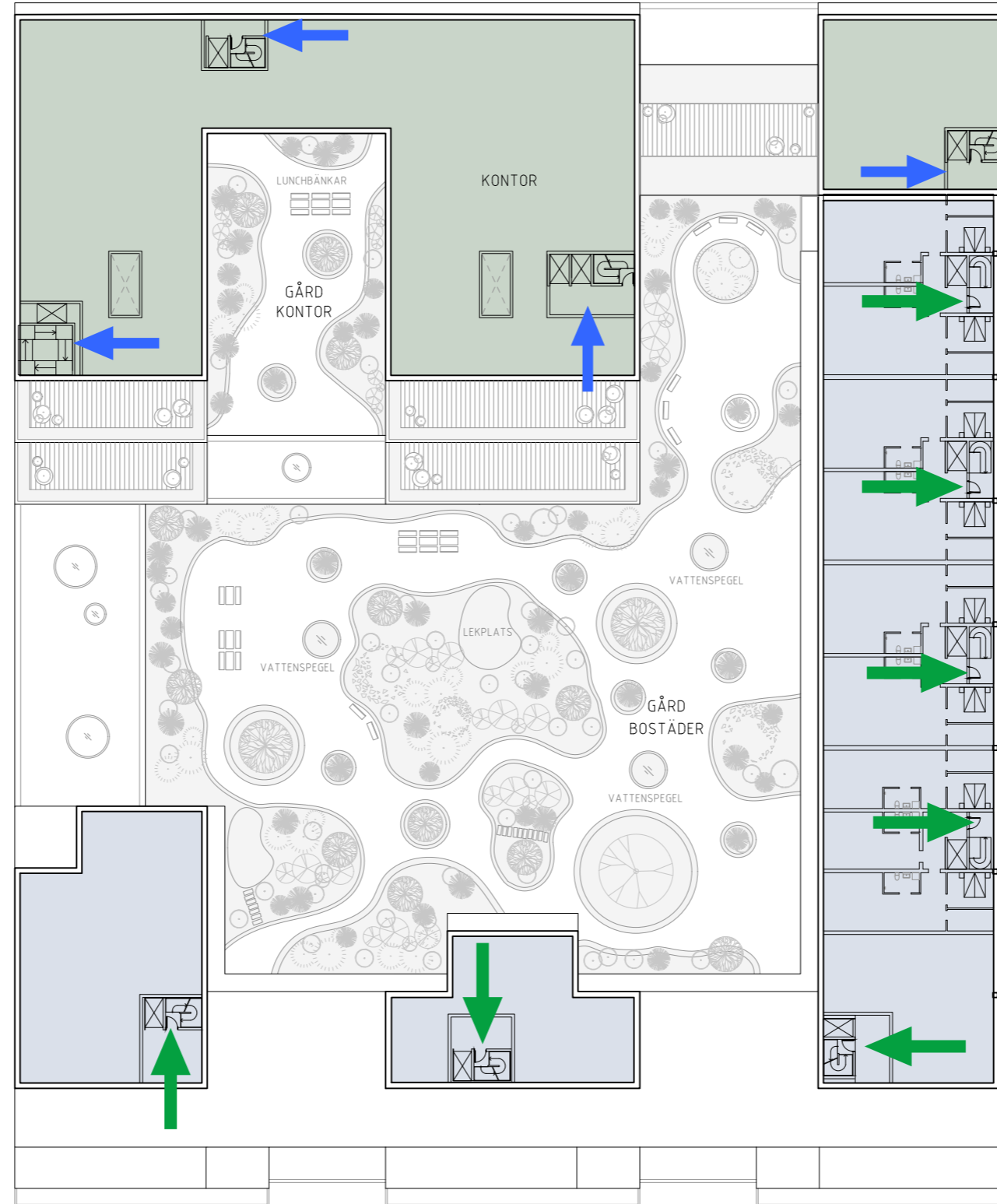
PLAN 05 1:500



BRANDSKISS UTRYMNING		
BRANDKONSULTEN		
08 505 344 00 www.brandkonsulten.se		
Anders Karlsson Handläggare	2025-12-18 Datum	6 Sidor
	Utrymning handel	
	Utrymning bostad	
	Utrymning kontor	
	Utrymning parkering	

BREMEN 1

PLAN 10 1:500



BRANDSKISS UTRYMNING		
BRANDKONSULTEN		
08 505 344 00 www.brandkonsulten.se		
Anders Karlsson Handläggare	2025-12-18 Datum	6 Sidor
	Utrymning handel	
	Utrymning bostad	
	Utrymning kontor	
	Utrymning parkering	