

PLANBESTÄMMELSER

Följande gäller inom områden med nedanstående beteckningar. Bestämmelse utan beteckning gäller inom hela planområdet. Endast angiven användning och utformning är tillåten. I plankartan redovisas färgen för det huvudsakliga ändamålet inom respektive område.

Gränsbeteckningar

- Gräns för planområdet
- Användningsgräns
- Egenskapsgräns
- Administrativ gräns
- Egenskaps- och administrativ gräns, kombination av

Användning av mark

Allmänna platser

PARK Park

Kvartersmark

R Idrott

Kvartersmarkens anordnande

Begränsning av markens utnyttjande

- Byggnad får inte uppföras. Parkering medges endast där så anges.
- Marken får endast bebyggas med komplementbyggnad med en högsta nockhöjd om 3,5 meter.

Höjd på byggnader

- Högsta byggnadshöjd i meter över nollplanet.
- Högsta totalhöjd i meter över nollplanet.

Utformning

- I Högsta antal våningar.
- f1 Fasad ska utföras i mörk jordkulör.
- f2 Fasad ska ha en struktur som ger uttryck för en vertikaltet.

Utförande

- Lägsta schaktningsnivå i meter över nollplanet.

Markens anordnande och vegetation

- +0.0 Föreskriven höjd över nollplanet.
- n1 Trädet får endast fällas om det kan orsaka spridning av epidemisk trädskudom eller om det utgör en fara för person eller egendom. Träd ska ersättas med nytt av samma art.
- n2 Marken ska vara tillgänglig för dagvattenanläggning.
- n3 Höjdskillnader mellan kvartersmark och allmän plats ska utformas med mjuka slänter och terrassering med sittnur.
- n4 Marken får inte hårdgöras.
- n5 Högst 5 % av marken får hårdgöras.
- parkering Parkering får finnas.

Skydd mot störning

- Belysning av idrottsplaner ska monteras och riktas så att närliggande bostäder inte blandas eller störs.
- Byggnadens friskluftsintag ska placeras på sida bort från E18 i norr.
- Utrymning av byggnad ska kunna ske från sida bort från E18 i norr.
- Fasad ska utföras för att klara brandteknisk klass EI 30.

Administrativa bestämmelser

Ändrad lovplikt

Marklov krävs för fällning av träd inom område markerat med n1.

Markreservat för allmännyttiga ändamål

- u Marken ska vara tillgänglig för allmännyttiga underjordiska ledningar.
- x1 Marken ska vara tillgänglig för allmännyttig gångtrafik. Se illustration 1.
- x2 Marken ska vara tillgänglig för allmännyttig gångbana med en bredd om minst 2,0 meter. Se illustration 1.

Genomförandetid

Genomförandetiden slutar 5 år efter det att planen har fått laga kraft.

ILLUSTRATIONER

- Illustrationslinje
- Illustrerad höjd (+0.0)

UPPLYSNINGAR

Planen består av:

- plankarta med bestämmelser

Till planen hör:

- planbeskrivning
- Planen är upprättad enligt plan- och bygglagen (PBL 2010:900).

SAMRÅDSHANDLING

Förslag

Detaljplan för del av fastigheten Akalla 4:1

idrottsanläggning i norra Spångadalen

i stadsdelarna Tensta och Rinkeby i Stockholm

Stockholms stadsbyggnadskontor
Planavdelningen
2021-05-10

Louis Heimler
planchef

Siri Ersson
stadsplanerare

Godkänd av SBN
Antagen av
Laga kraft

S-Dp 2020-06526-54

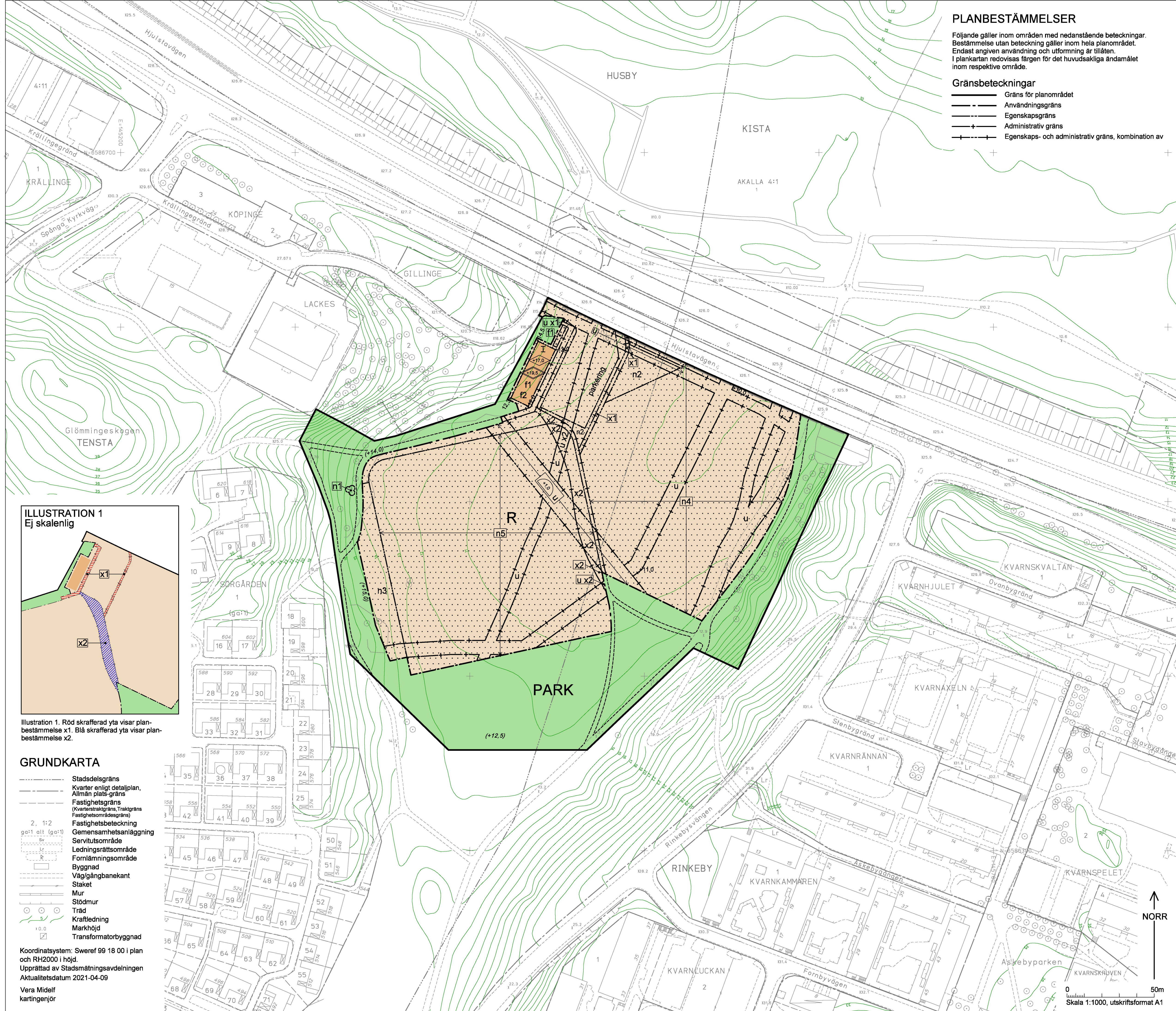


ILLUSTRATION 1 Ej skalenlig

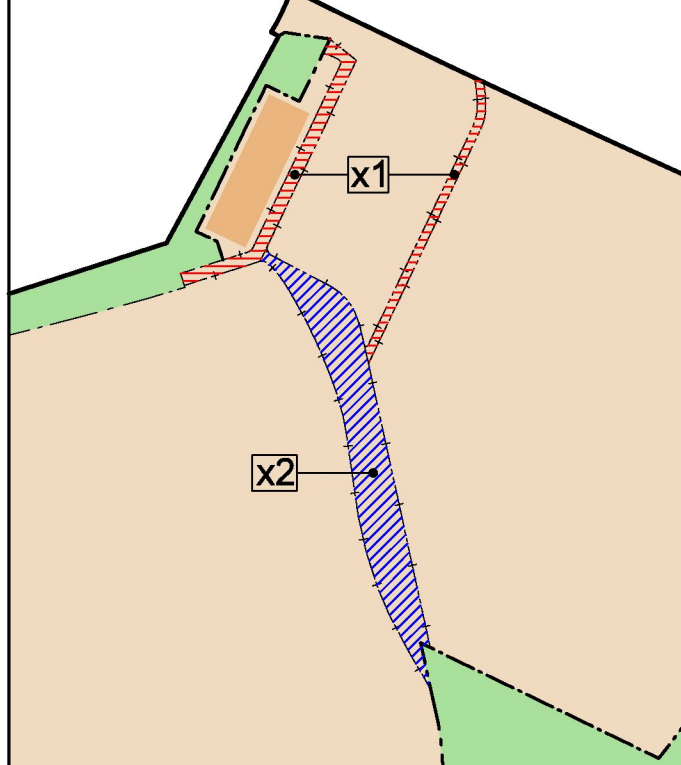
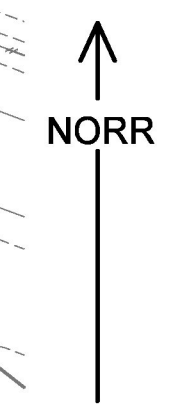


Illustration 1. Röd skrafferad yta visar planbestämmelse x1. Blå skrafferad yta visar planbestämmelse x2.

GRUNDKARTA

- Stadsdelsgräns
- Kvarter enligt detaljplan, Allmän plats-gräns
- Fastighetsgräns (Kvarterstraktsgräns, Traktsgräns, Fastighetsområdesgräns)
- Fastighetsbeteckning
- Gemensamhetsanläggning
- Servitutsområde
- Ledningsrättsområde
- Fornlämningsområde
- Byggnad
- Väg/gångbanekant
- Staket
- Mur
- Stödmur
- Träd
- Kraftledning
- Markhöjd
- Transformatorbyggnad

Koordinatsystem: Sweref 99 18 00 i plan och RH2000 i höjd.
Upprättad av Stadsmättningsavdelningen
Aktualitetsdatum 2021-04-09
Vera Midelf
kartingenjör



0 50m
Skala 1:1000, utskriftsformat A1