

§ 42
Angående sophanteringen i Skärholmens
stadsdelsområde

Beslut

Nämnden skickar skrivelsen till förvaltningen för beredning.

Beslutsgång

Ordförande Johan Kling (C) yrkar att skrivelsen skickas till förvaltningen för beredning och hör enhälligt bifall därtill.

Bilaga

Skrivelse, Skärholmens stadsdelsnämnd.

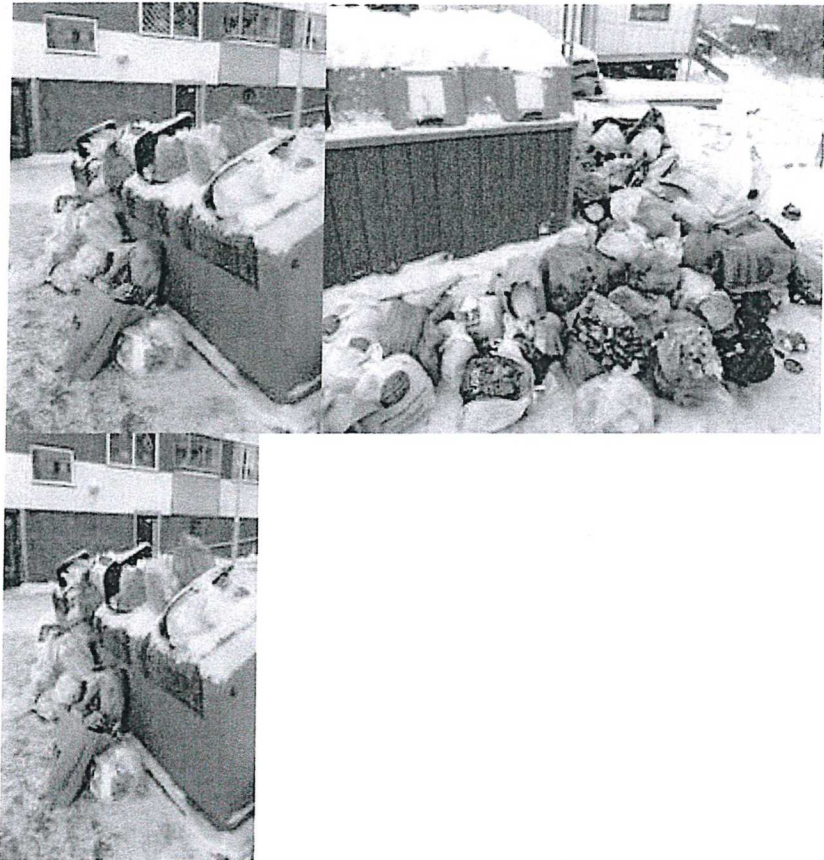
Bilaga, skrivelse, Skärholmens stadsdelsnämnd
Skrivelse till stadsdelsnämnden i Skärholmen

Johan Kling (C)
Elisabeth Johnson m. fl. (M)
Martin Vallas m.fl. (L)
Sara Grolander m.fl. (MP)
Salar Rashid m.fl. (S)
Anna Laine m.fl. (V)
Sara Soumah (Fi) EY
Tapani Juntunen (SD)

Angående sophantering i Skärholmen stadsdelsområde

I olika lokala forum på facebook har våra invånare gjort oss uppmärksamma på problematiken kring både återvinningstationer och soprum i vårt stadsdelsområde. Sopkärlen och återvinningstationerna töms inte i tid. Detta går stick i stäv med den av Skärholmens stadsdelsnämnd antagna Verksamhetsplan, där ambitionen om ett snyggare och tryggare Skärholmen är en prioriterad fråga. Nedskräpningen medför inte bara en miljö som upplevs som mindre trygg, vi ser även en ökad risk för råttor och andra typer av skadedjur. Skadedjuren är ett problem som vi delar med resten av Stockholm, detta sedan en lång tid tillbaka. I verksamhetsplanen, pekar vi ut mål om att öka invånarnas nöjdhet med renhållning och städning samt skötseln av parker, badplatser, grönområden och generellt med stadsmiljön i stadsdelsnämndsområdet. Förvaltningen kan inte som enskild aktör utföra detta jobb, utan det måste ske i samverkan med andra förvaltningar, bolag och privata fastighetsägare

Bilaga och bilder:



Vi föreslår stadsdelsnämnden att besluta om:

- Att förvaltningen får i uppdrag att i samråd med stadens berörda förvaltningar och bolag lyfta frågan hur vi får en bättre hantering av sopsorteringen.
- Att förvaltningen inleder samtal med fastighetsägarföreningen kring utmaningarna med sophantering.
- Att uppmana våra medborgare att använda tyck-till appen för att rapportera fulla papperskorgar och överfulla återvinningsstationer.