

Handläggare
Isak Hjelmkog
Telefon: 08-50824340

Till
Stadsbyggnadskontoret

Intern remiss, nybyggnad av prefabricerad toalettbyggnad på fastigheten Skärholmen 2:1

- Kontorsyttrande

Sammanfattning

Skärholmens stadsdelsförvaltning fick den 26 februari 2026 in en bygglovsremiss avseende nybyggnad av en prefabricerad toalettbyggnad vid lekplatsen Äventyret och Sagoskogen vid Vårbergstoppen.

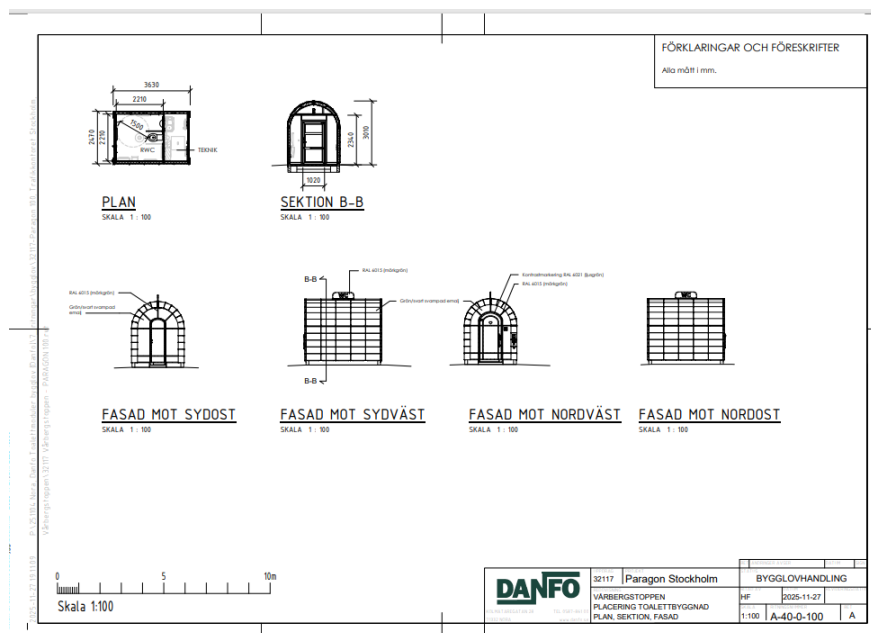
Stadsdelsförvaltningen har inget att erinra avseende denna nybyggnation.

Bakgrund

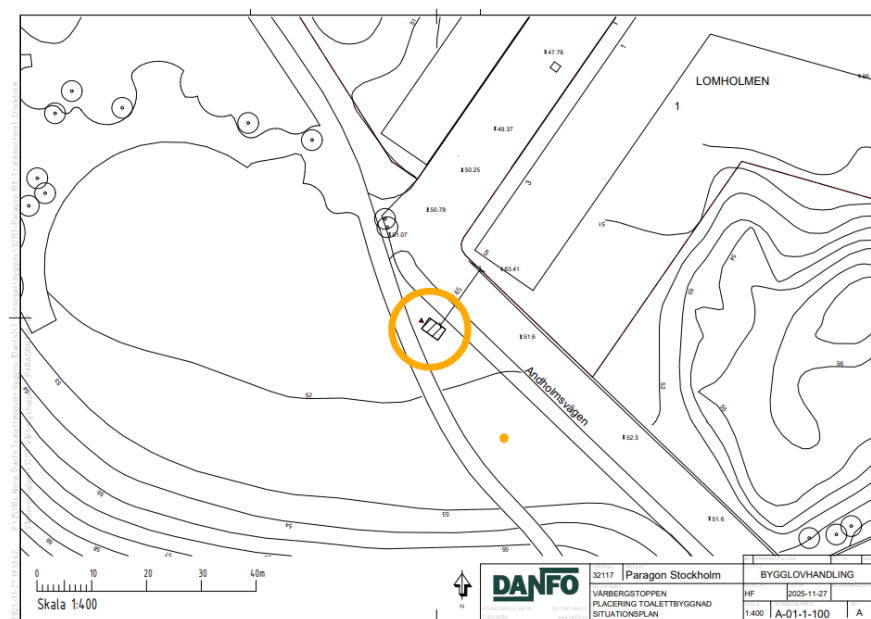
Skärholmens stadsdelsförvaltning fick den 26 februari 2026 in en bygglovsremiss gällande nybyggnad av prefabricerad toalettbyggnad på fastigheten Skärholmen 2:1. Senaste datum för besvarande av remissen är den 12 mars 2026.

Ärendet

Bygglovsremissen inkom från bygglovsavdelningen på stadsbyggnadskontoret och avser nybyggnad av prefabricerad toalettbyggnad på fastigheten Skärholmen 2:1, vid lekplatsen Äventyret och sagoskogen vid Vårbergstoppen som ersätter befintlig byggnad. Senaste datum för besvarande av remissen är 12 mars 2026, och om inget svar då inkommit kan ärendet komma att avgöras ändå, för att inte överskrida tidsfrister för handläggning.



Figur 1. Plan, sektion, fasad



Figur 2. Situationsplan toalettbbyggnad vid Vårbergstoppen

Ärendets beredning

Ärendet har beretts inom avdelningen för medborgarservice och stadsmiljö.

Förvaltningens synpunkter

Stadsdelsförvaltningen har inget att erinra avseende denna nybyggnation.

Jämställdhetsanalys

Förvaltningen bedömer ärendet som könsneutralt och därför görs ingen vidare jämställdhetsanalys.

Intern remiss, nybyggnad av prefabricerad toalettbbyggnad på fastigheten Skärholmen 2:1.. Dnr 2025-18600..Svar senast 2026-03-12. Anmäls till april nämnd.

Barnkonsekvensanalys

Förvaltningen bedömer att ärendet berör barn i samma utsträckning som andra åldersgrupper och därför görs ingen vidare barnkonsekvensanalys.

Magnus Borgsten
Stadsdelsdirektör
Skärholmens
stadsdelsförvaltning

Charlotta Östholm
Avdelningschef
Skärholmens
stadsdelsförvaltning