

## PLANBESTÄMMELSER

Följande gäller inom områden med nedanstående beteckningar. Bestämmelse utan beteckning gäller inom hela planområdet. Endast angiven användning och utformning är tillåten.

### Gränsbeteckningar

- Gräns för planområdet
- Användningsgräns
- Egenskapsgräns

### Användning av mark

#### Kvartersmark

- B Bostäder

### Kvartersmarkens anordnande

#### Begränsning av markens utnyttjande

- Byggnad får inte uppföras. Skärmtak ovan entré och balkonger får finnas där ej annat anges. Parkering får ej anordnas där annat ej anges. Stödmur och ramp får uppföras där ej annat anges
- Marken får byggas under.

### Höjd på byggnader och takvinkel

- Högsta byggnadshöjd i meter över nollplanet
- Högsta nockhöjd i meter över nollplanet
- Högsta tillåtna bjälklagshöjd i meter över nollplanet.
- Minsta respektive största taklutning i grader

### Utformning

- f1 Fasad ska utföras i tegel
- f2 Fasad mot gata ska i huvudsak utföras i enlighet med sidan 19-20 i planbeskrivningen, entré mot gata.
- f3 Fönstersättning på gavelfasad mot Vasaloppsvägen ska i huvudsak uppföras i enlighet med illustration A på plankartan

Balkonger får kräga ut högst 1,4 meter från fasad.

### Markens anordnande och vegetation

- +0,0 Föreskriven höjd över nollplanet
  - n1 Stödmur får ej uppföras
  - n2 Stödmur får uppföras högst 1,6 meter ovan mark och ska bekläs med tegel. Fri höjd till balkong ska vara minst 2,6 meter från mark.
  - n3 Ekar, tallar och björkar med en stamdiameter som överstiger 30 cm får endast tas bort av dokumenterat ålders- eller sjukdomsskäl om det utgör fara för person eller egendom. Träd ska ersättas med nytt av samma slag.
- parkering Parkering får finnas

### Administrativa bestämmelser

- Ändrad lovplikt
- Marklov krävs för fällning av träd markerat med n3.
- Genomförandetid
- Genomförandetiden slutar 5 år efter det att planen har vunnit laga kraft.

## ILLUSTRATIONER

- Illustrationslinje
- Illustrationstext
- X vån Illustrerat antal våningar

## SAMRÅDSHANDLING

### Förslag

### Detaljplan för fastigheten

# Skridskon 1

i stadsdelen Västertorp i Stockholm

Stockholms stadsbyggnadskontor  
Planavdelningen  
2019-05-21

Pia Ölvebro  
planchef

Tara Nezhadi  
stadsplanerare

Godkänd av SBN  
Antagen av  
Laga kraft

# S-Dp 2017-17030-54

## GRUNKARTA

- Stadsdelsgräns
- Kvarter enligt detaljplan, Allmän plats-gräns
- Fastighetsindelingsbestämmelse
- Fastighetsgräns (Kvarterstraktsgräns, Traktsgräns, Fastighetsområdesgräns)
- Fastighetsbeteckning
- Föreslagen fastighet
- Ledningsrättsområde
- Byggnad
- Väg/gångbanekant
- Staket
- Mur
- Stödmur
- Träd

- Nivåkurvor
  - Markhöjd
  - Transformatorbyggnad
- Koordinatsystem: Sweref 99 18 00 i plan och RH2000 i höjd.  
Upprättad av Stadsförvaltningsavdelningen  
Aktualitetsdatum 2019-05-06
- Anne Lindell  
kartingenjör

## UPPLYSNINGAR

- Planen består av:
  - plankarta med bestämmelser
- Till planen hör:
  - planbeskrivning
- Planen är upprättad enligt plan- och bygglagen (PBL 2010:900)

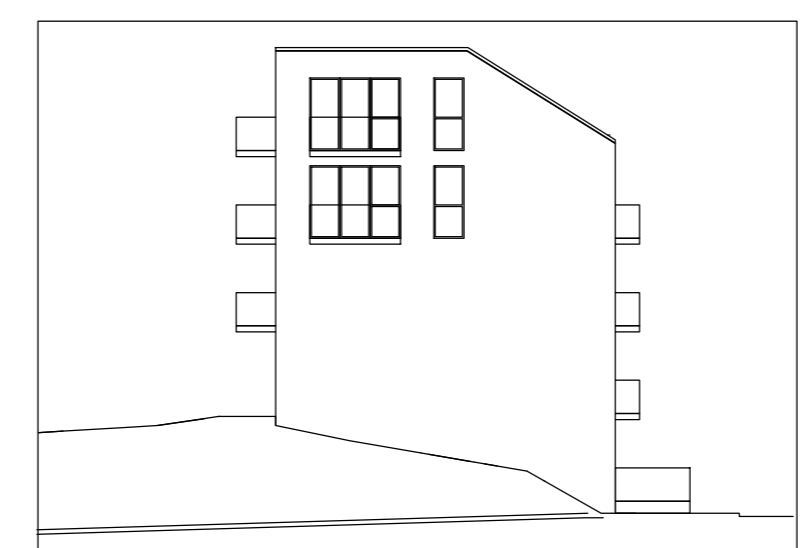
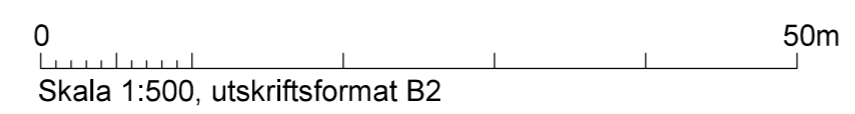


Illustration A. Gavelfasad mot Vasaloppsvägen.