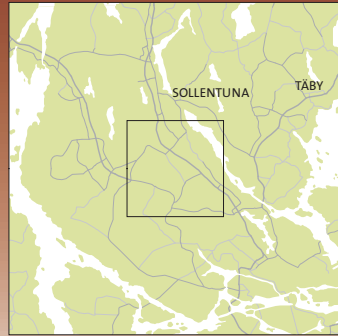


Jordartskarta

1:25 000–1:100 000

SGU

Sveriges geologiska undersökning



Jordartskarta 1:25 000–1:50 000 visar jordarternas utbredning i eller nära markytan samt förekomsten av block i markytan. Ytliga jordlager med en mäktighet som understiger en halv till en meter redovisas i vissa fall. Även underliggande jordlager, t.ex. isälvsediment under lera, redovisas i vissa fall, men någon systematisk kartläggning av dessa har inte gjorts. Även vissa landformer, såsom moränbacklandskap, moränryggar och flygsanddyner redovisas. Jordarterna indelas efter bildningsätt och kornstorleksammansättning.

Jordartskarta 1:25 000–1:50 000 visar information ur det SGU anger som databasprodukten "Jordarter 1:25 000–1:100 000". I denna produkt ingår jordartskartor framställda med olika metoder och anpassade för olika presentationsskalor. Kortfattad information om karteringsmetod för det aktuella kartutsnittet och lämplig presentationskala med hänsyn till kartans noggrannhet ges på sidan två av detta dokument. Observera att det som är lämplig skala kan avvika från det valda kartutsnittets skala.

För ytterligare information om jordarter, jordlagerföljder, jorddjup m.m. hänvisas till www.sgu.se eller SGUs kundtjänst.

- + Berg
- Moränrygg, bredd <30 m
- Drumlin eller liknande, bredd <30 m
- Vatten och strandlinjer
- Tunt eller osammanhängande ytlager av torv
- Tunt eller osammanhängande ytlager av morän
- Underliggande lager av torv
- Underliggande lager av gyttjeler (eller gyttjeler)
- Underliggande lager av lera-silt
- Kärrtorv
- Gyttjeler (eller lergyttja)
- Postglacial lera
- Postglacial sand
- Glacial lera
- Isälvsediment
- Sandig morän
- Urberg
- Fyllning
- Vatten

Denna karta är automatiskt framställd från SGUs databas 2018-06-12 med id-nr: bM5UHVvg

© Sveriges geologiska undersökning (SGU)

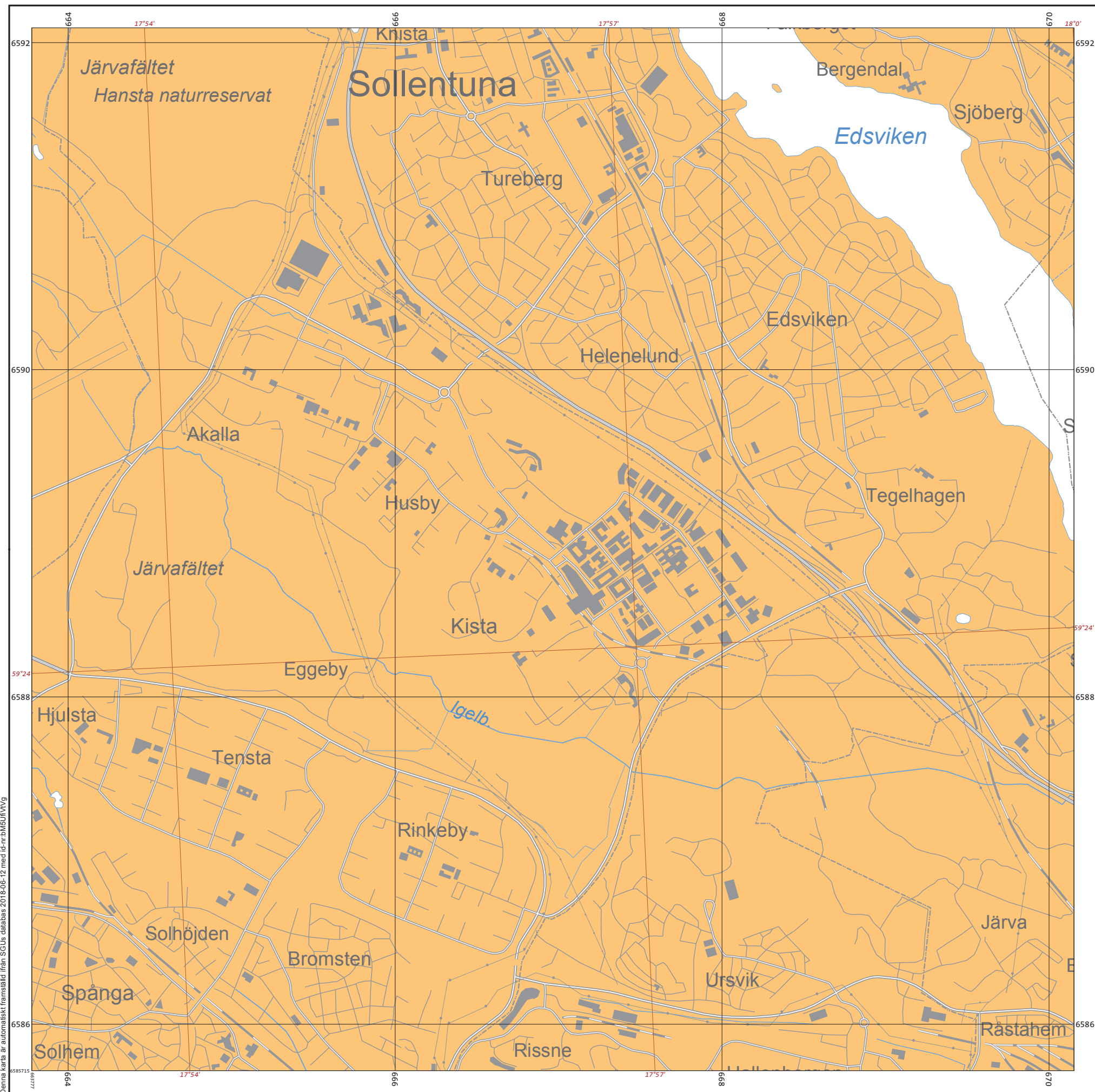
Huvudkontor:
Box 670
751 28 Uppsala
Tel: 018-17 90 00
E-post: kundservice@sgu.se
www.sgu.se

0 0,5 1,0 1,5 2,0 2,5 km

Skala 1:25 000

Topografiskt underlag: Ur GSD-Terrängkartan
©Lantmäteriet

Rutnät i svart anger koordinater i SWEREF 99 TM.
Gradnät i brunt anger latitud och longitud
i referenssystemet SWEREF99.



Jordartskarta

1:25 000–1:100 000

Täckningsområde med information om karttyp

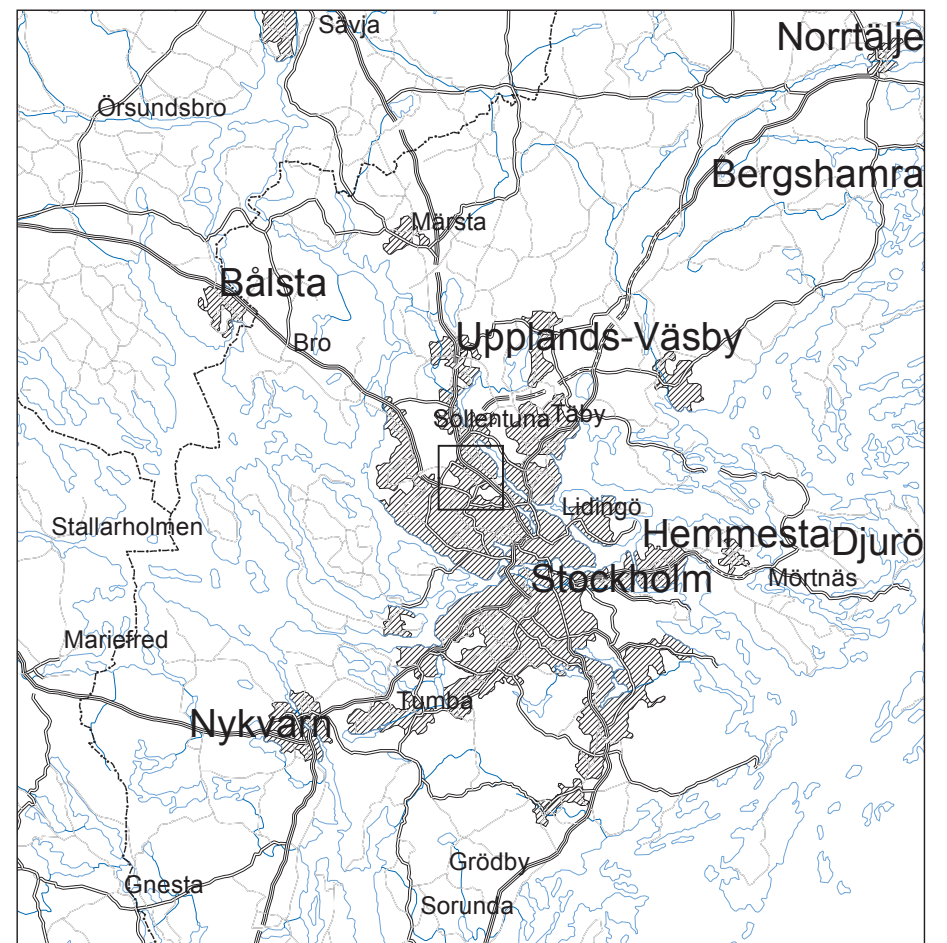
SGU

Sveriges geologiska undersökning



Kartläggningen har skett med olika metoder och skiftande geografiskt underlag samt för presentationsskalor från 1:25 000 till 1:100 000. Detta gör att det finns stora skillnader i kvalitet inom kartan, både vad gäller lägesnoggrannhet och jordarternas indelning. De skillnader i karteringsmetod som tillämpats vid kartläggningen redovisas genom att informationen har delats in i olika karttyper (2–5) i täckningskartan. Gemensamt för alla karttyper är att jordartsobservationerna i fält i huvudsak görs på ca en halv meters djup, dvs. under matjord och jordmån.

Informationen bygger på kartläggningar som påbörjades på 1960-talet och pågår än idag. Den tidiga informationen har digitaliserats från tryckta kartunderlag. Resultatet från många kartläggningar har publicerats som tryckta kartor inom SGUs serier Ae, Ak och K och till dessa finns ofta kartbladsbeskrivningar utgivna, vilka innehåller kompletterande information om arbetsmetoder och geologiska förhållanden. Information om dessa beskrivningar finns på www.sgu.se.



Fältkartläggning med detaljerad digital höjdmodell som underlag. Lämplig presentationsskala: 1:25 000 (karttyp 2).

Flygbildstolkning med detaljerad digital höjdmodell som underlag samt fältkontroller i huvudsak längs vägnätet. Lämplig presentationsskala: 1:50 000 (karttyp 3).

Fältkartläggning på varierande kartunderlag. Lämplig presentationsskala: 1:50 000 (karttyp 4).

Flygbildstolkning samt fältkontroller i huvudsak längs vägnätet. Lämplig presentationsskala: 1:100 000 (karttyp 5).

Denna karta är automatiskt framställd från SGUs databas 2018-06-12 med id-nr: bM5UWVg

© Sveriges geologiska undersökning (SGU)

Huvudkontor:
Box 670
751 28 Uppsala
Tel: 018-17 90 00
E-post: kundservice@sgu.se
www.sgu.se



Skala 1:25 000

Topografiskt underlag: Ur GSD-Terrängkartan
©Lantmäteriet

Rutnät i svart anger koordinater i SWEREF 99 TM.
Gradnät i brunt anger latitud och longitud i referenssystemet SWEREF99.