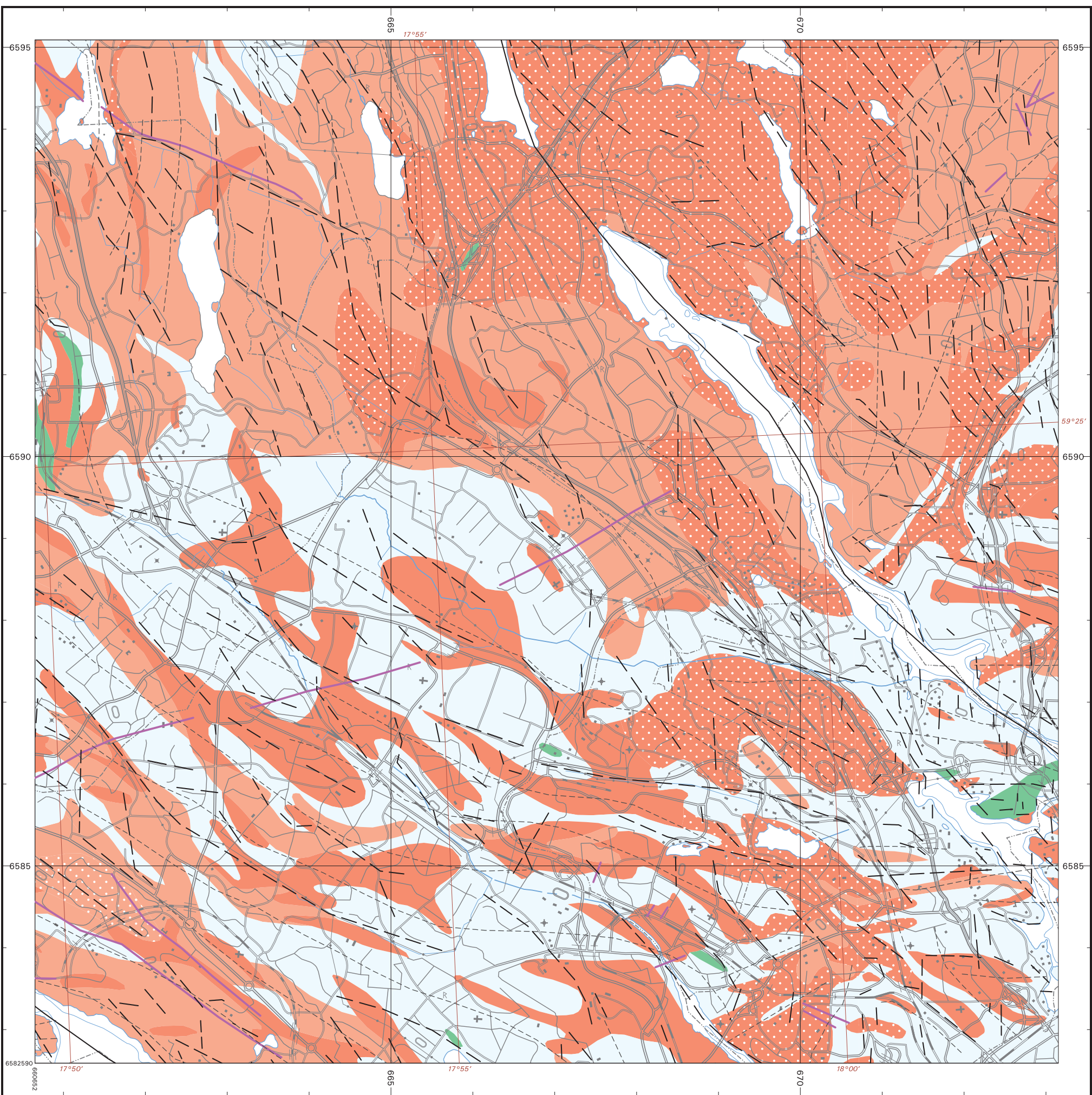


Inkom till Stockholms stadsbyggnadskontor - 2019-06-03, Dnr 2017-08970
Denna karta är automatiskt framställd från SGUs databas 2018-06-12 med id-nr: km6kfkz5c



Berggrundskarta

1:50 000

Kartan ger en generaliserad bild av berggrundens utbredning. Observationer av bergarter och inbördes ålder har gjorts på hållar. Sammansättningen av den berggrund som är täckt av lösa jordarter har tolkats från observationer på närliggande hållar, geofysiska mätningar och, där sådana finns, från borrhörsanalyser eller grävningar. Ytor som är för små för att visa på kartan representeras som linjer. Lägesnoggrannheten är normalt bättre än 50 m för observationer. För tolkningar, exempelvis vissa bergartsgränser, kan noggrannheten vara mycket lägre. Ytterligare information finns lagrad i SGUs databas, exempelvis detaljerad information om mineraliseringar eller berggrundens mineralsammansättning, kemiska sammansättning, petrofysiska egenskaper eller naturligt förekommande radioaktiv strålning, och kan beställas från SGU. I de få fall ospecificerade ytor förekommer så hänvisar vi till våra tryckta kartor för mer information.

- Strukturell formlinje, plastisk deformation
- Spröd deformationszon (förkastning, spricka, sprickzon)
- Deformationszon, ospecificerad
- Ultrabasisk, basisk och intermediär intrusivbergart (gabbro, dlorit, diabas m.m.)

Ställvis gnejsiga bergarter i svekokarelska orogenen (1880-1740 miljoner år)

- Sur intrusivbergart (granit, granodiorit, monzonit m.m.)
- Sur intrusivbergart (granit, granodiorit, monzonit m.m.). Porfyrisk eller ögonförande

Huvudsakligen gnejsiga bergarter i svekokarelska orogenen (2850-1870 miljoner år)

- Sur intrusivbergart (granit, granodiorit, monzonit m.m.)
- Sur intrusivbergart (granit, granodiorit, monzonit m.m.). Porfyrisk eller ögonförande
- Ultrabasisk, basisk och intermediär intrusivbergart (gabbro, dlorit, diabas m.m.)
- Kvarts-fältspatrik sedimentär bergart (sandsten, gråvacka m.m.)

© Sveriges geologiska undersökning (SGU)

Huvudkontor:
Box 670
751 28 Uppsala
Tel: 018-17 90 00
E-post: kundservice@sgu.se
www.sgu.se



Skala 1:50 000

Topografiskt underlag: Ur GSD-Vägkartan
© Lantmäteriet. MS2009/08799

Rutnät i svart anger koordinater i SWEREF 99 TM.
Gradnätet i brunt anger latitud och longitud i referenssystemet SWEREF 99.