

# SKUGGSTUDIE

## *Metod och syfte.*

Syftet med studien är att undersöka befintlig skuggbildning i jämförelse med den skuggbildning som uppstår i samband med ny bebyggelse enligt utvecklingsförslag.

Skuggstudien redovisar fyra dagar på året, vid fyra tidpunkter vardera - klockan 09.00, 12.00, 15.00 och 18.00.

Dagarna som visas är:

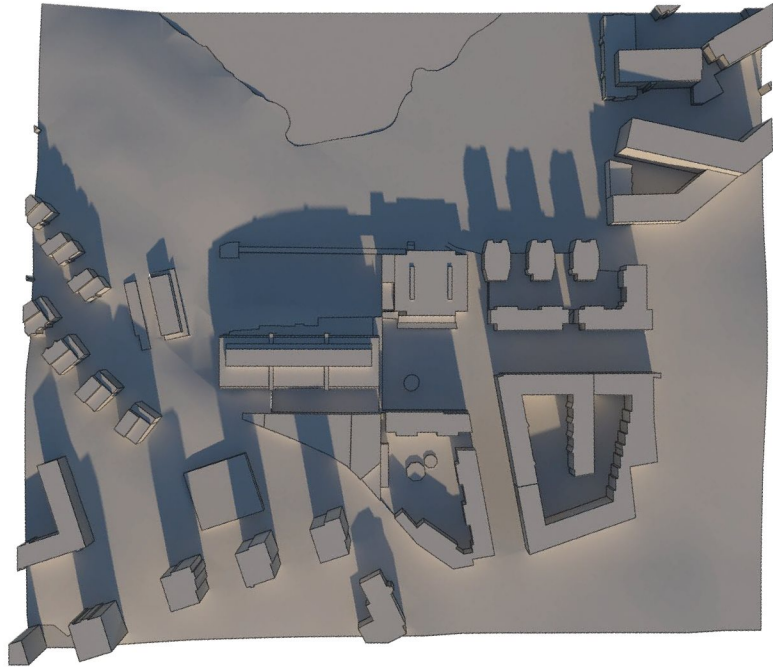
- vårdagjämning 20 mars
- sommarsolstånd den 21 juni
- höstdagjämning den 22 september
- vintersolstånd 21 dec.

Området är beläget i en dal och skuggas av ett berg från söder. Detta syns tydligt i vintersolståndet då solen inte når ner till det aktuella projektområdet, vare sig i befintlig situation eller i ett utvecklat förslag

Skuggstudien har utförts i programmet SketchUp 2020.

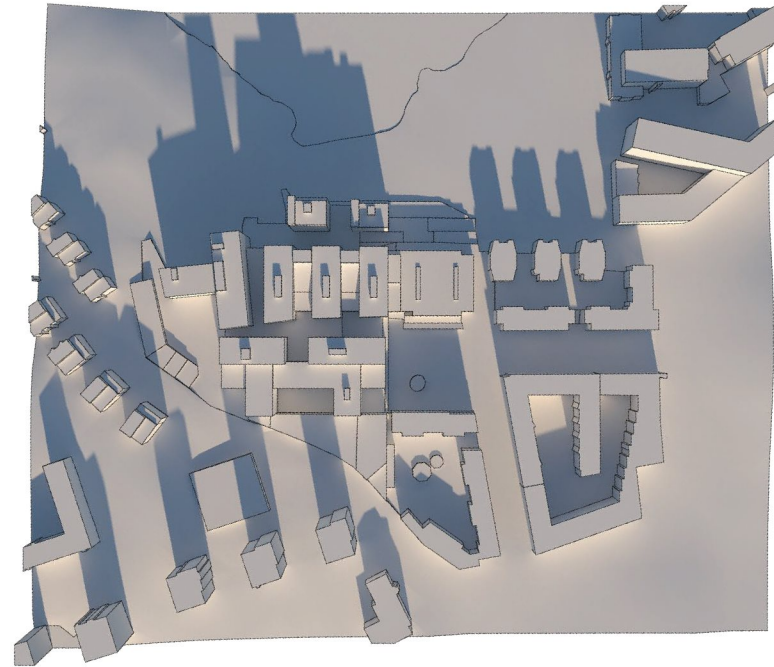


*Liljeholmen sett från väster oktober 2020*



### BEFINTLIG SITUATION

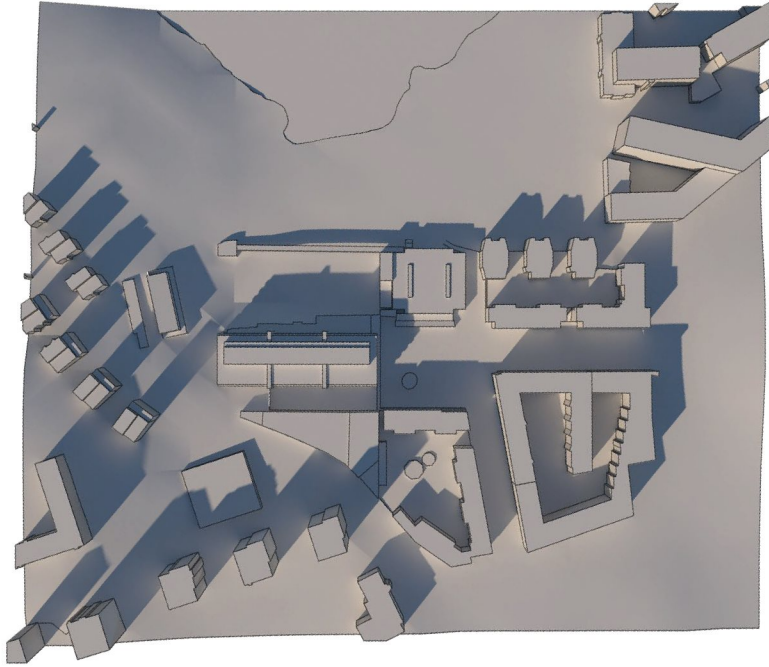
Vårdagjämning, 20 Mars. Kl: 09.00



### FÖR PLANFÖRSLAGET

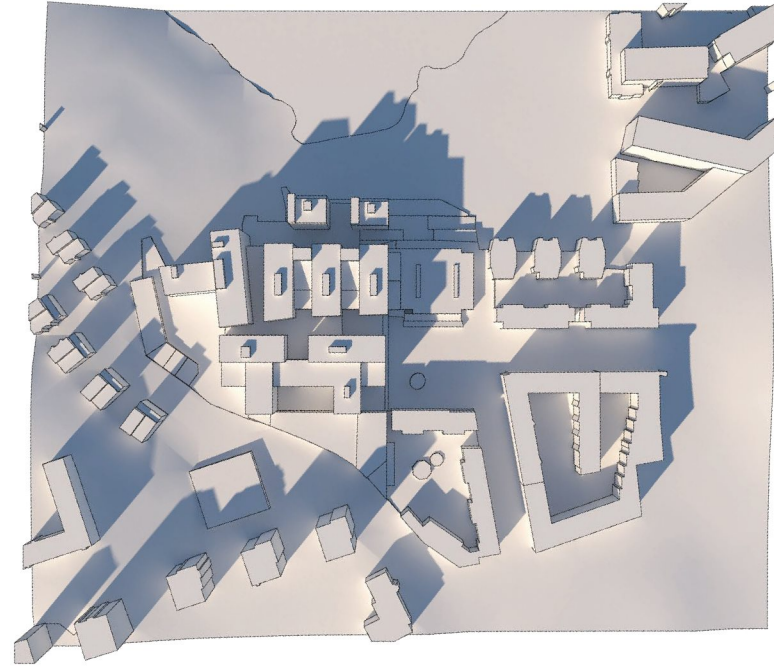
Vårdagjämning, 20 Mars. Kl: 09.00





### BEFINTLIG SITUATION

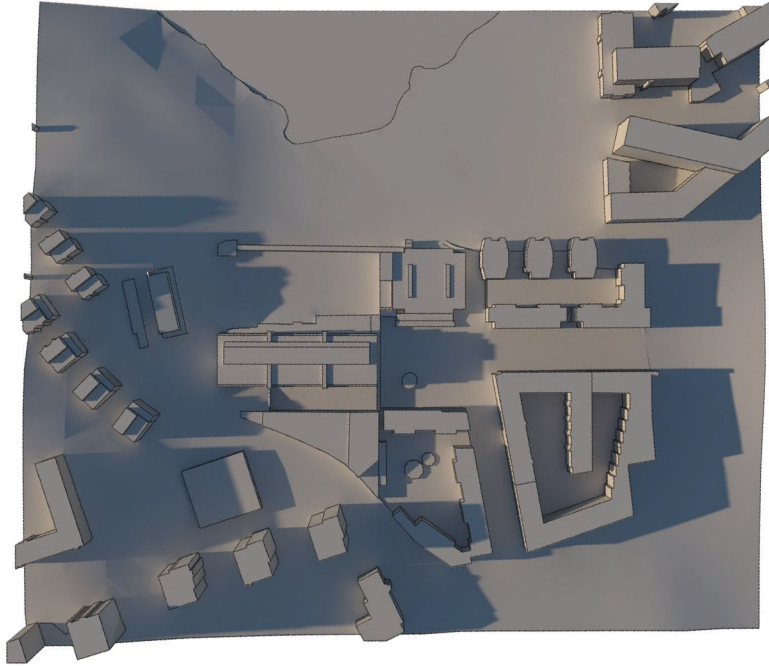
Vårdagjämning, 20 Mars. Kl: 12.00



### FÖR PLANFÖRSLAGET

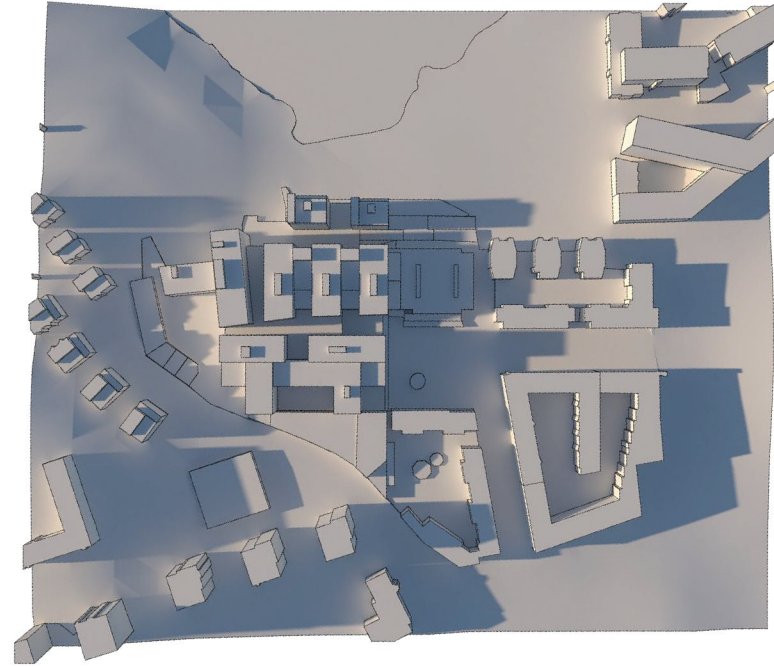
Vårdagjämning, 20 Mars. Kl: 12.00





### BEFINTLIG SITUATION

Vårdagjämning, 20 Mars. Kl: 15.00



### FÖR PLANFÖRSLAGET

Vårdagjämning, 20 Mars. Kl: 15.00





### BEFINTLIG SITUATION

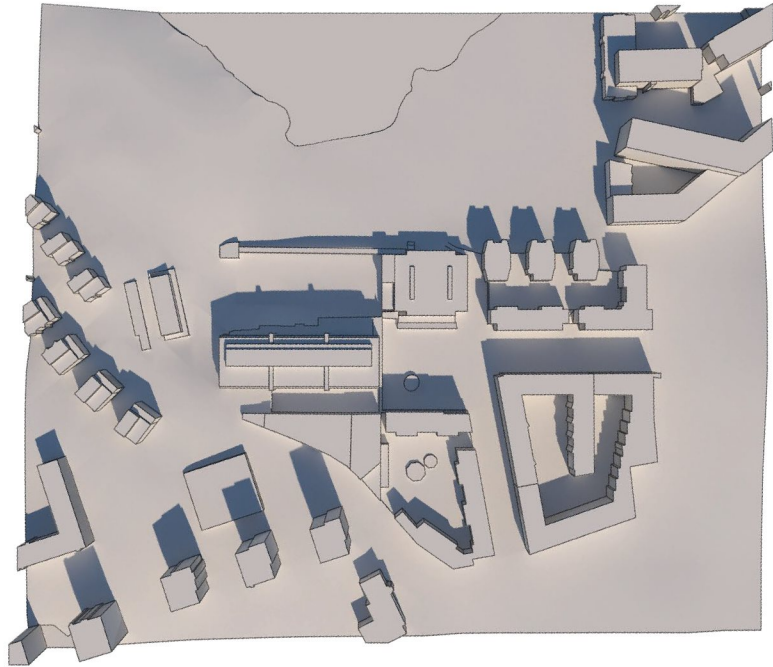
Vårdagjämning, 20 Mars. Kl: 18.00



### FÖR PLANFÖRSLAGET

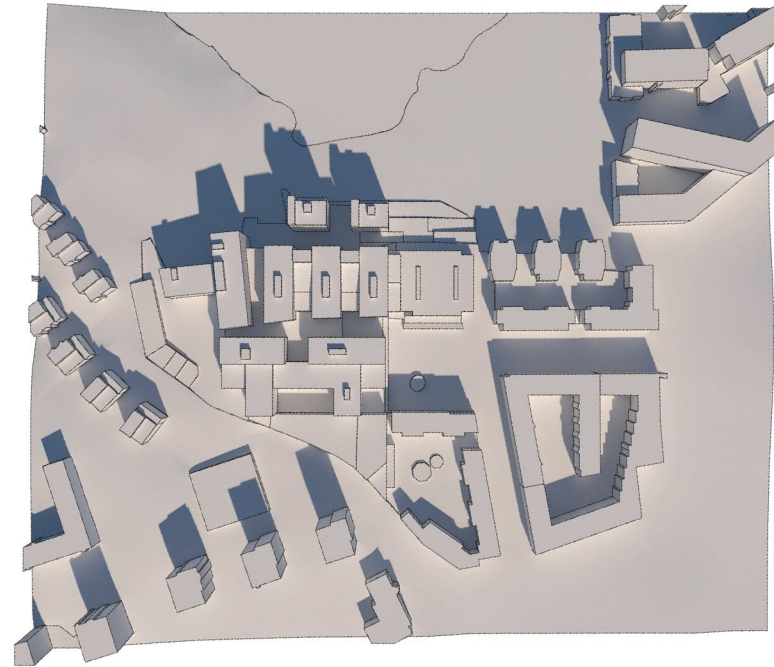
Vårdagjämning, 20 Mars. Kl: 18.00





### BEFINTLIG SITUATION

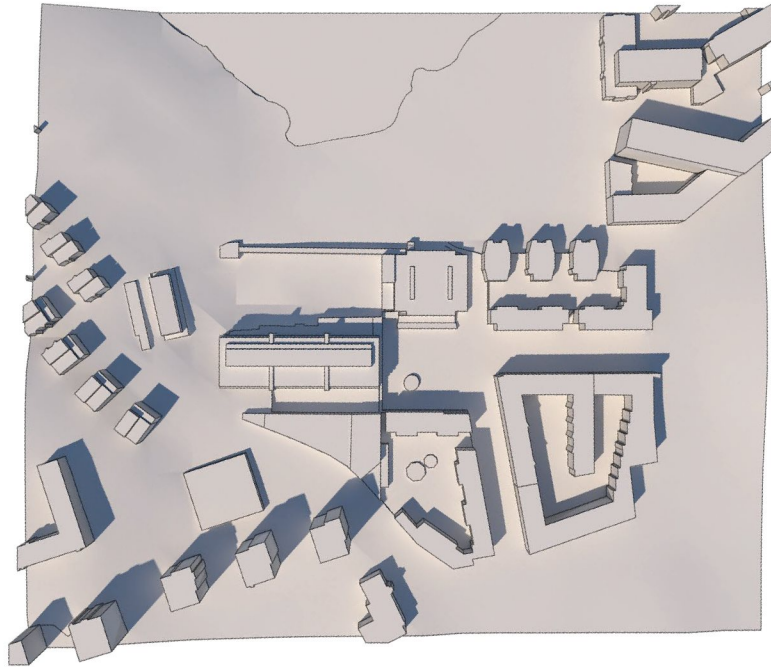
Sommarsolstånd, 20 Juni. Kl: 09.00



### FÖR PLANFÖRSLAGET

Sommarsolstånd, 20 Juni. Kl: 09.00





### BEFINTLIG SITUATION

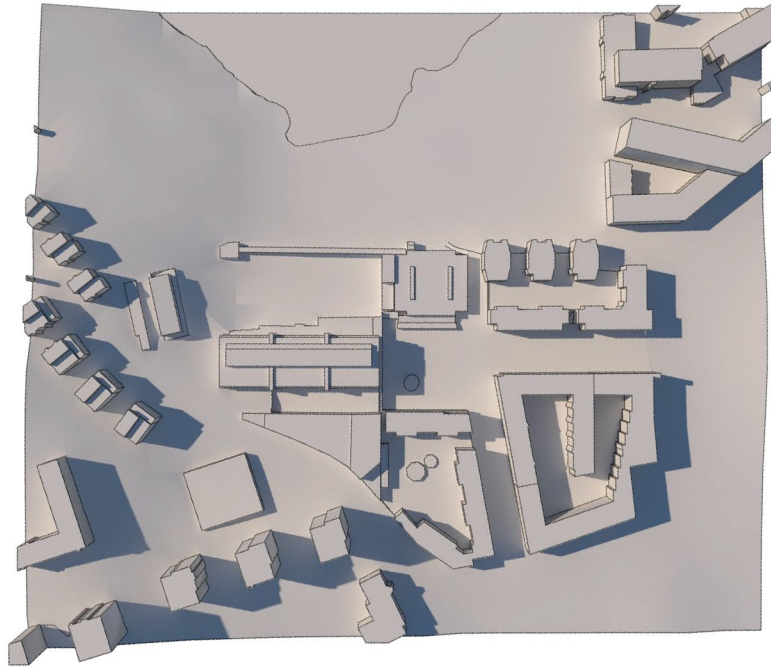
Sommarsolstånd, 20 Juni. Kl: 12.00



### FÖR PLANFÖRSLAGET

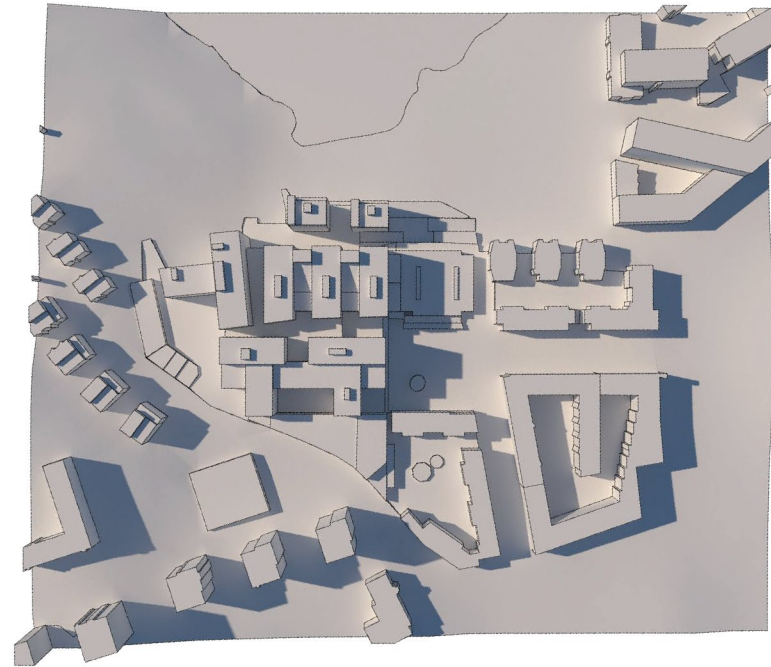
Sommarsolstånd, 20 Juni. Kl: 12.00





### BEFINTLIG SITUATION

Sommarsolstånd, 20 Juni. Kl: 15.00

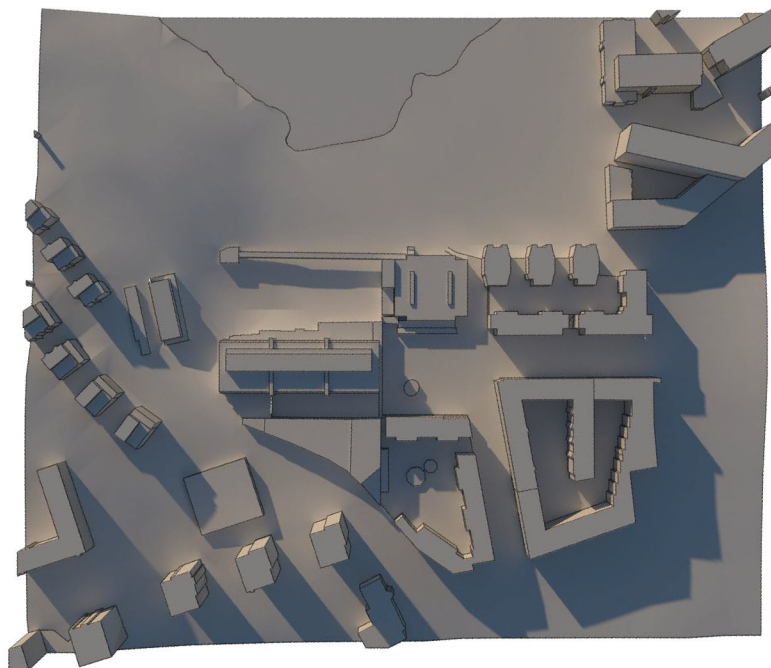


### FÖR PLANFÖRSLAGET

Sommarsolstånd, 20 Juni. Kl: 15.00

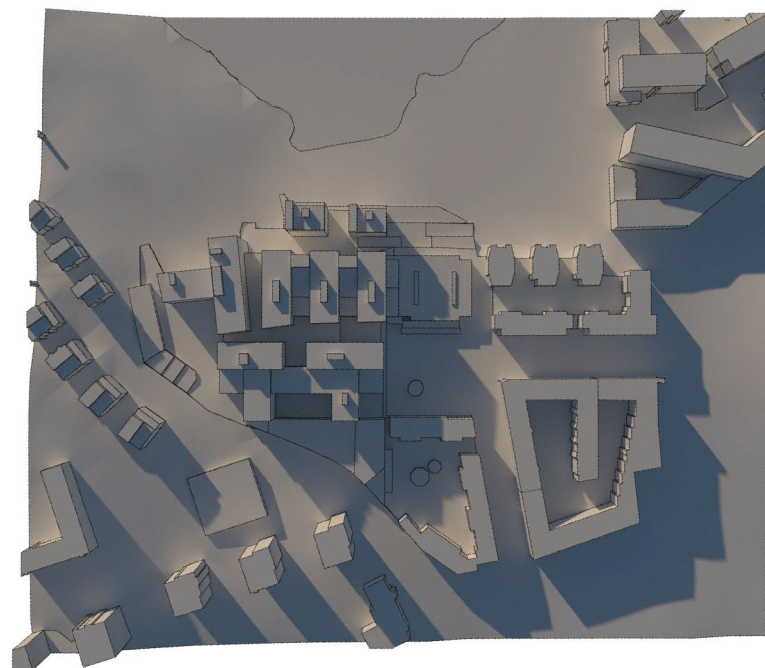






### BEFINTLIG SITUATION

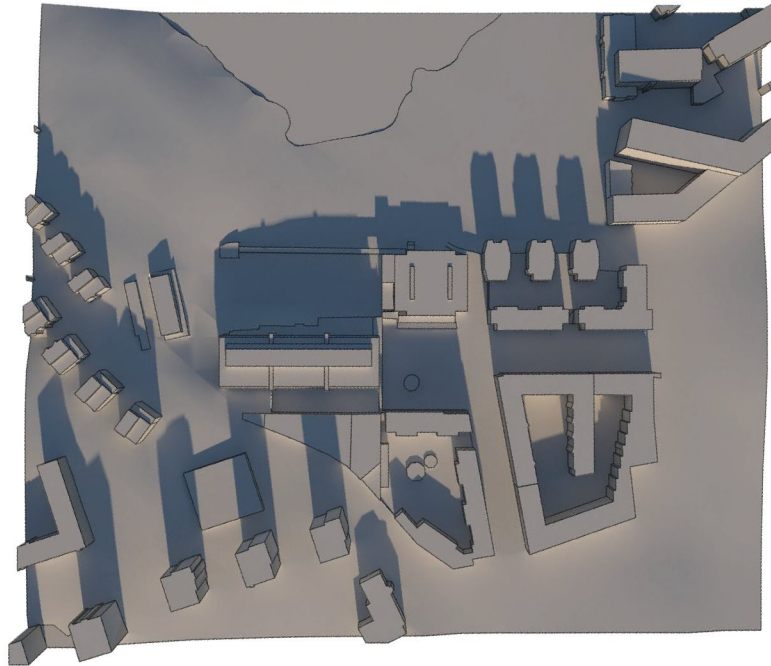
Sommarsolstånd, 20 Juni. Kl: 18.00



### FÖR PLANFÖRSLAGET

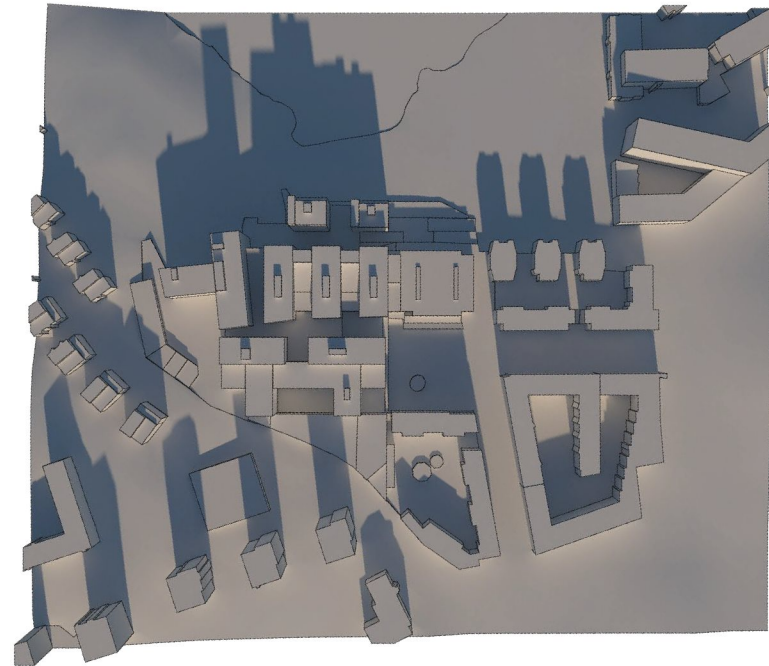
Sommarsolstånd, 20 Juni. Kl: 18.00





### BEFINTLIG SITUATION

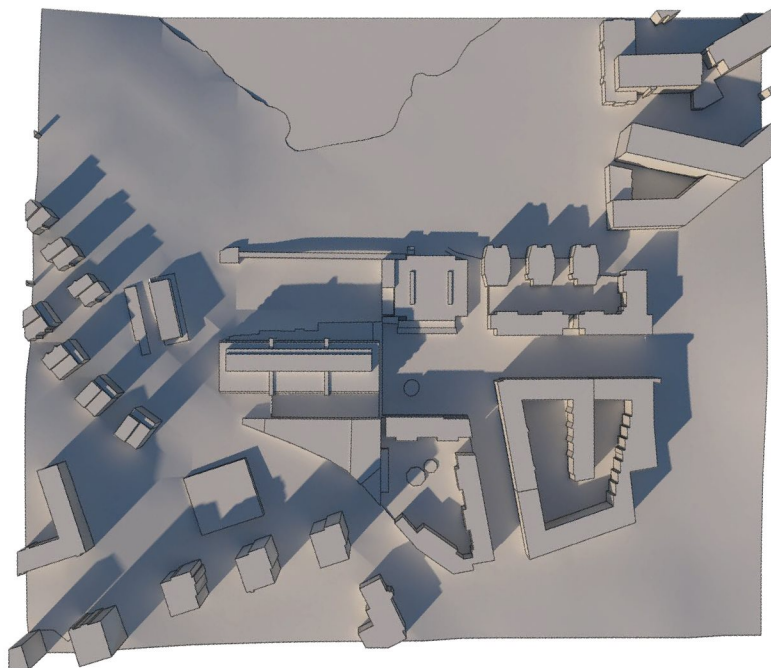
Höstdagjämning, 22 September. Kl: 09.00



### FÖR PLANFÖRSLAGET

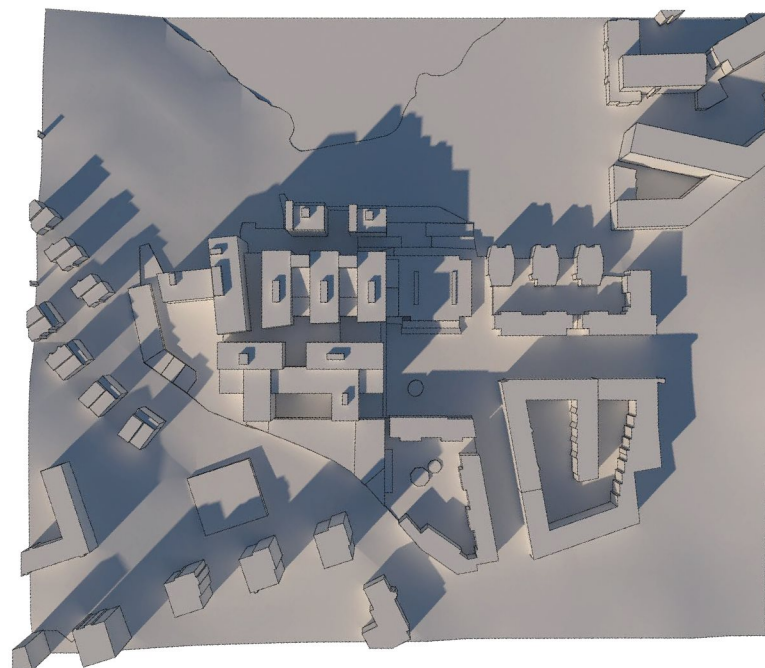
Höstdagjämning, 22 September. Kl: 09.00





### BEFINTLIG SITUATION

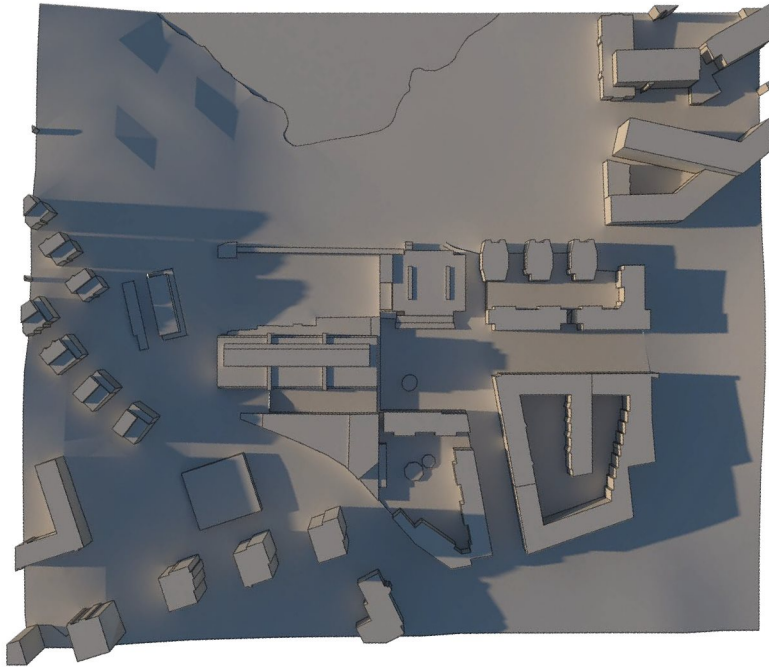
Höstdagjämning, 22 September. Kl: 12.00



### FÖR PLANFÖRSLAGET

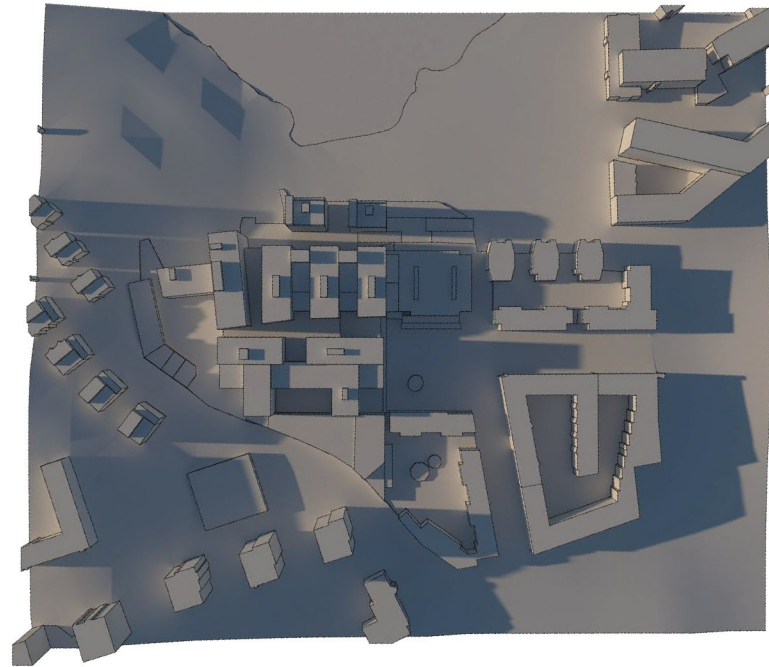
Höstdagjämning, 22 September. Kl: 12.00





### BEFINTLIG SITUATION

Höstdagjämning, 22 September. Kl: 15.00



### FÖR PLANFÖRSLAGET

Höstdagjämning, 22 September. Kl: 15.00





### BEFINTLIG SITUATION

Höstdagjämning, 22 September. Kl: 18.00



### FÖR PLANFÖRSLAGET

Höstdagjämning, 22 September. Kl: 18.00





### BEFINTLIG SITUATION

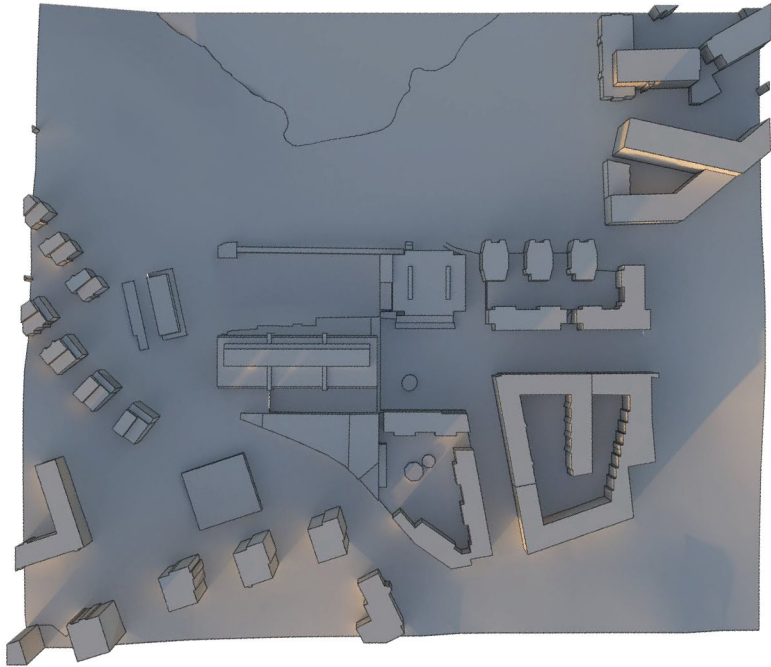
Vintersolstånd 21 December. Kl. 09.00



### FÖR PLANFÖRSLAGET

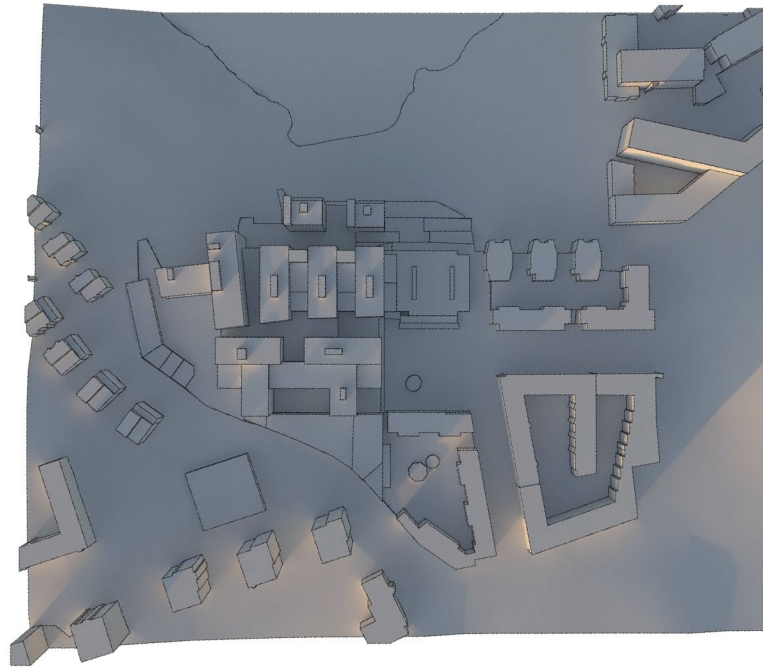
Vintersolstånd 21 December. Kl. 09.00





### BEFINTLIG SITUATION

Vintersolstånd 21 December. Kl. 12.00



### FÖR PLANFÖRSLAGET

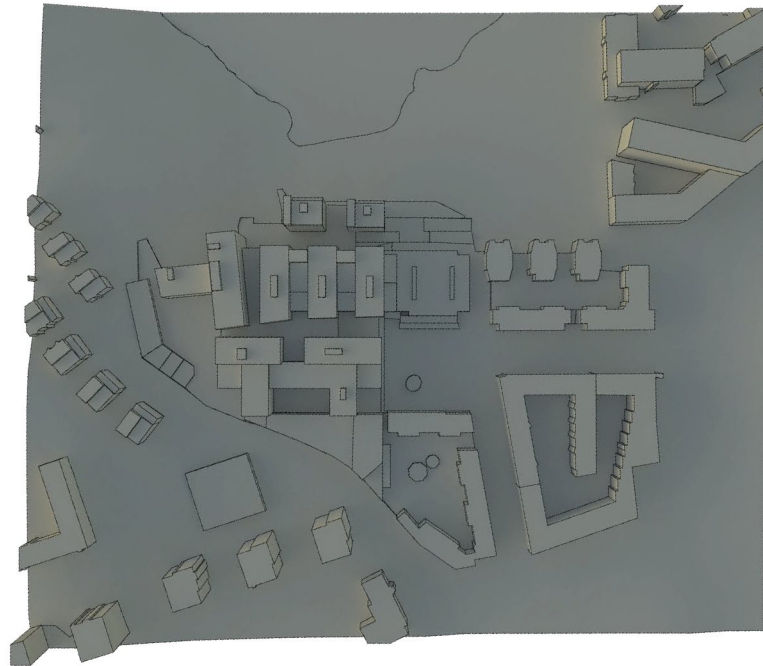
Vintersolstånd 21 December. Kl. 12.00





### BEFINTLIG SITUATION

Vintersolstånd 21 December. Kl. 15.00

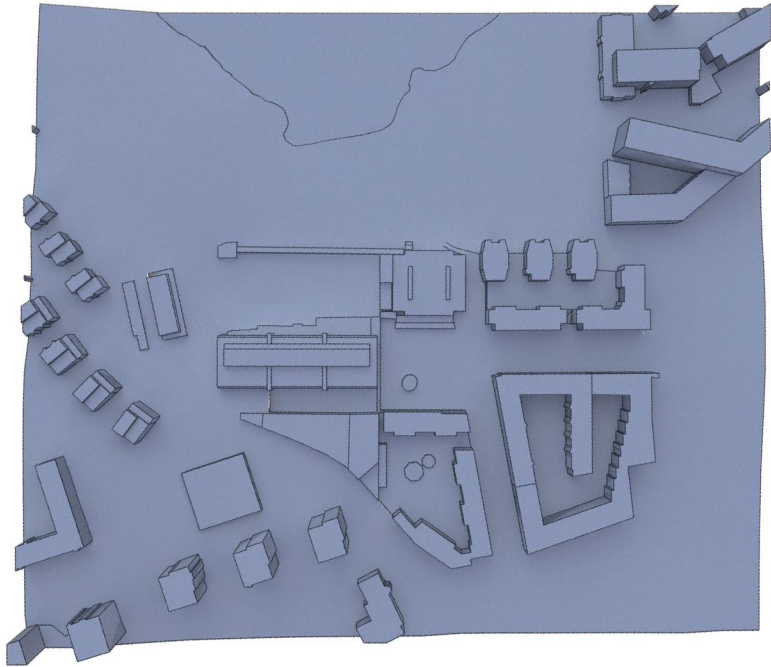


### FÖR PLANFÖRSLAGET

Vintersolstånd 21 December. Kl. 15.00







### BEFINTLIG SITUATION

Vintersolstånd 21 December. Kl. 18.00



### FÖR PLANFÖRSLAGET

Vintersolstånd 21 December. Kl. 18.00

