



Lastplats/Angöring Sisab
Längd: 15 m
Bredd: 2,75 m (Gata Stockholm)
Inom 20 meter från inlastning
(Mindre god standard)
Avstånd från övergångsställe >10 m
(Anpassat efter körspår)

HKP
Längd: 7 m
Inom 25 meter från entré
Avstånd till övergångsställe
anpassat efter körspår

Övergångsställe på båda sidor om
Bredaröbacken

Angöring/Lastplats Micasa
Längd: 15 m
Bredd: 2,75 m
Inom 20 meter från inlastning
(Mindre god standard)

HKP
Längd: 7 m
14 m innan BHPL
BHPL flyttas 6,3 m
Avstånd till övergångsställe >10 m

Bälingevägen

Lastplats/Sophantering
Längd: 15 m
Bredd: 2,25 m
Körspår Mällstensgränd klaras för
mötande personbil samt för Los utan
möte vid lastficka

HKP
Längd: 7 m
Inom 10 m(?) från entré
Avstånd till korsning >10 m

Hemsystem utredning trafik Sweco
Alternativ 1: Övergångsställe väster
och öster om Bredaröbacken
SKALA 1:400 (A1)



Lastplats/Angöring Sisab
 Längd: 15 m
 Bredd: 2,75 m (Gata Stockholm)
 Inom 20 meter från inlastning
 (Mindre god standard)
 Avstånd från övergångsställe >10 m
 (Anpassat efter körspår)

HKP
 Längd: 7 m
 Inom 25 meter från entré
 Avstånd till övergångsställe
 anpassat efter körspår

Övergångsställe på båda sidor om
 Bredaröbacken

Angöring/Lastplats Micasa
 Längd: 15 m
 Bredd: 2,75 m
 Inom 20 meter från inlastning
 (Mindre god standard)

HKP
 Längd: 7 m
 14 m innan BHPL
 BHPL flyttas 13,8 m
 Avstånd från BHPL till
 övergångsställe >10 m

Bälingevägen

Lastplats/Sophantering
 Längd: 15 m
 Bredd: 2,25 m
 Körspår Mällstensgränd klaras för
 mötande personbil samt för Los utan
 möte vid lastficka

HKP
 Längd: 7 m
 Inom 10 m(?) från entré
 Avstånd till korsning >10 m

Hemsystem utredning trafik Sweco
 Alternativ 1: Övergångsställe väster
 och öster om Bredaröbacken -
 körspår
 SKALA 1:400 (A1)



Lastplats/Angöring Sisab
 Längd: 15 m
 Bredd: 2,75 m (Gata Stockholm)
 Inom 20 meter från inlastning
 (Mindre god standard)
 Avstånd från övergångsställe >10 m
 (Anpassat efter körspår)

HKP
 Längd: 7 m
 Inom 25 meter från entré
 Avstånd till övergångsställe
 anpassat efter körspår

Övergångsställe på båda sidor om
 Bredaröbacken

Angöring/Lastplats Micasa
 Längd: 15 m
 Bredd: 2,75 m
 Inom 20 meter från inlastning
 (Mindre god standard)

HKP
 Längd: 7 m
 14 m innan BHPL
 BHPL flyttas 13,8 m
 Avstånd från BHPL till
 övergångsställe >10 m

Bälingevägen

Lastplats/Sophantering
 Längd: 15 m
 Bredd: 2,25 m
 Körspår Mällstensgränd klaras för
 mötande personbil samt för Los utan
 möte vid lastficka

HKP
 Längd: 7 m
 Inom 10 m(?) från entré
 Avstånd till korsning >10 m

Hemsystem utredning trafik Sweco
 Alternativ 1: Övergångsställe väster
 och öster om Bredaröbacken
 SKALA 1:400 (A1)



Lastplats/Angöring Sisab
 Längd: 15 m
 Bredd: 2,75 m (Gata Stockholm)
 Inom 20 meter från inlastning
 (Mindre god standard)

HKP
 Längd: 7 m
 Ca 12 m från entré
 Avstånd till korsning: 10 m

Övergångsställe flyttas till den sydöstra sidan av Bredaröbacken

Angöring/Lastplats Micasa
 Längd: 15 m
 Bredd: 2,75 m
 Inom 20 meter från inlastning
 (Mindre god standard)

HKP
 Längd: 7 m
 14 m innan BHPL
 BHPL flyttas 13,8 m
 Avstånd från BHPL till övergångsställe >10 m

Bälingevägen

Lastplats/Sophantering
 Längd: 15 m
 Bredd: 2,25 m
 Körspår Mällstensgränd klaras för mötande personbil samt för Los utan möte vid lastficka

HKP
 Längd: 7 m
 Inom 10 m(?) från entré
 Avstånd till korsning >10 m

Hemsystem utredning trafik Sweco
 Alternativ 2: Övergångsställe öster om Bredaröbacken
 SKALA 1:400 (A1)



Lastplats/Angöring Sisab
Längd: 15 m
Bredd: 2,75 m (Gata Stockholm)
Inom 20 meter från inlastning
(Mindre god standard)

HKP
Längd: 7 m
Ca 12 m från entré
Avstånd till korsning: 10 m

Övergångsställe flyttas till den sydöstra sidan av Bredaröbacken

Angöring/Lastplats Micasa
Längd: 15 m
Bredd: 2,75 m
Inom 20 meter från inlastning
(Mindre god standard)

HKP
Längd: 7 m
14 m innan BHPL
BHPL flyttas 13,8 m
Avstånd från BHPL till övergångsställe >10 m

Bälingevägen

Lastplats/Sophantering
Längd: 15 m
Bredd: 2,25 m
Körspår Mällstensgränd klaras för mötande personbil samt för Los utan möte vid lastficka

HKP
Längd: 7 m
Inom 10 m(?) från entré
Avstånd till korsning >10 m

Hemsystem utredning trafik Sweco
Alternativ 2: Övergångsställe öster om Bredaröbacken - körspår
SKALA 1:400 (A1)



Lastplats/Angöring Sisab
 Längd: 15 m
 Bredd: 2,75 m (Gata Stockholm)
 Inom 20 meter från inlastning
 (Mindre god standard)
 Avstånd från övergångsställe >10 m
 (Anpassat efter körspår)

HKP
 Längd: 7 m
 Ca 13 m från entré
 Avstånd till korsning: 10 m

Övergångsställe i bef. läge på den nordvästra sidan av Bredaröbacken

Angöring/Lastplats Micasa
 Längd: 15 m
 Bredd: 2,75 m
 Inom 20 meter från inlastning
 (Mindre god standard)
 14 m innan BHPL
 BHPL flyttas 6,3 m
 Avstånd till övergångsställe >10 m

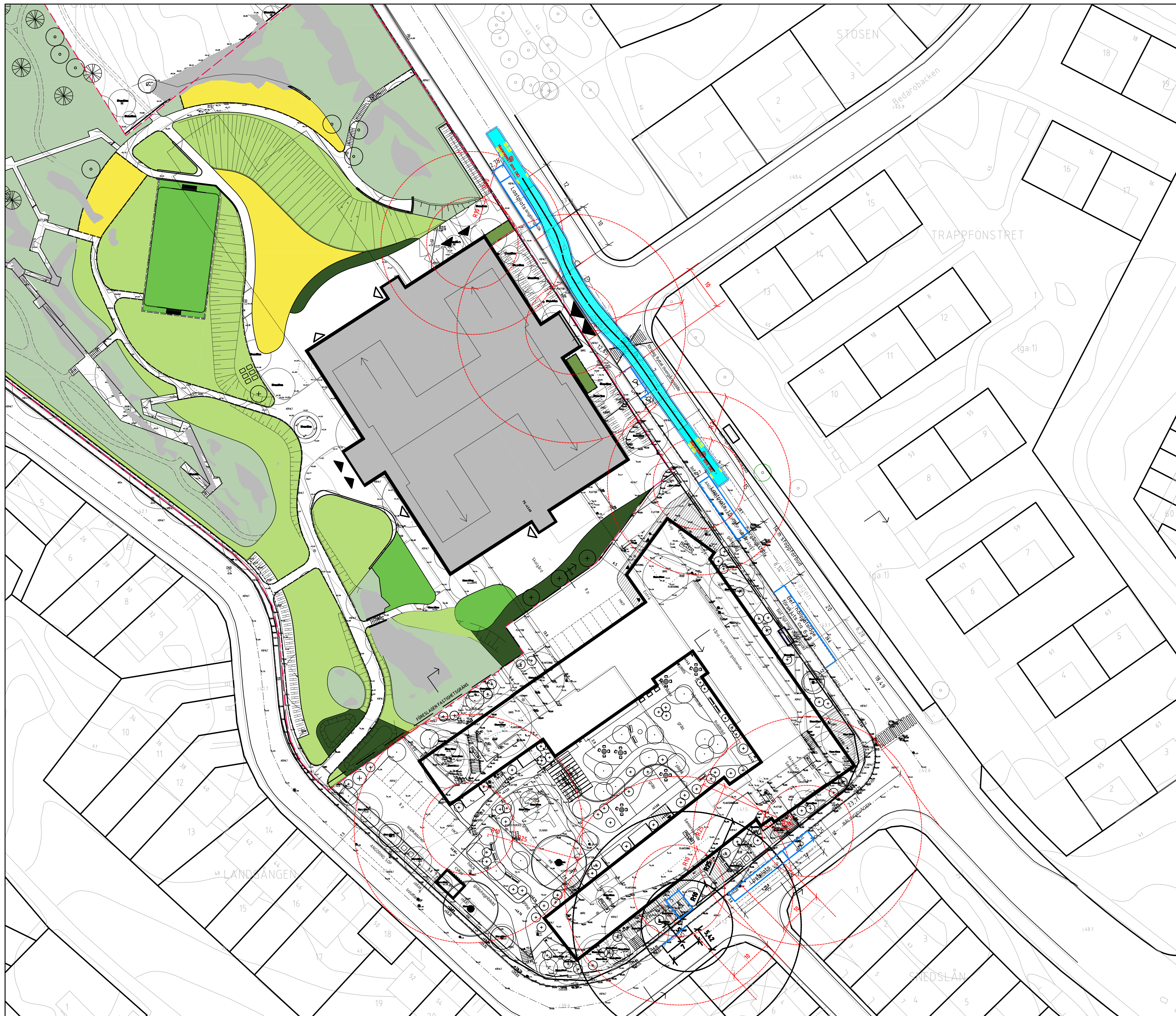
HKP
 Samordnas med angöring/lastplats

Bälingevägen

Lastplats/Sophantering
 Längd: 15 m
 Bredd: 2,25 m
 Körspår Mällstensgränd klaras för mötande personbil samt för Los utan möte vid lastficka

HKP
 Längd: 7 m
 Inom 10 m(?) från entré
 Avstånd till korsning >10 m

Hemsystem utredning trafik Sweco
 Alternativ 3: Övergångsställe väster om Bredaröbacken
 SKALA 1:400 (A1)



Lastplats/Angöring Sisab
 Längd: 15 m
 Bredd: 2,75 m (Gata Stockholm)
 Inom 20 meter från inlastning
 (Mindre god standard)
 Avstånd från övergångsställe >10 m
 (Anpassat efter körspår)

HKP
 Längd: 7 m
 Ca 13 m från entré
 Avstånd till korsning: 10 m

Övergångsställe i bef. läge på den nordvästra sidan av Bredaröbacken

Angöring/Lastplats Micasa
 Längd: 15 m
 Bredd: 2,75 m
 Inom 20 meter från inlastning
 (Mindre god standard)
 14 m innan BHPL
 BHPL flyttas 6,3 m
 Avstånd till övergångsställe >10 m

HKP
 Samordnas med angöring/lastplats

Bälingevägen

Lastplats/Sophantering
 Längd: 15 m
 Bredd: 2,25 m
 Körspår Mällstensgränd klaras för
 mötande personbil samt för Los utan
 möte vid lastficka

HKP
 Längd: 7 m
 Inom 10 m(?) från entré
 Avstånd till korsning >10 m

Hemsystem utredning trafik Sweco
 Alternativ 3: Övergångsställe väster
 om Bredaröbacken - körspår
 SKALA 1:400 (A1)