

Utrymning och räddningsvägar

2021-05-28

Detaljplan för Linta Gårdsväg, Riksby 1:13 m.fl.,
Centrala Bromma, Riksby etapp 1
dnr 2017-16020

Sammanställt av SWMS arkitektur
på uppdrag av markanvisade byggaktörer:

Stockholmshem, Skanska, Sveafastigheter, Fastpartner, Maxera, Sagax, Åke Sundvall

Inledning

Inledning

Sammanställningen av redovisningar för utrymning och räddningsvägar är framtagen inom ramen för detaljplan Linta Gårdsväg, Riksby 1:13 m.fl., Centrala Bromma, Riksby etapp 1, dnr 2017-16020.

Sammanställningen redovisar dels övergripande kvarterens utrymning och räddningsvägar för hela planområdet men även kvartersvis redovisning. De kvartersvisa materialet kommer från byggaktörernas redovisningar av sina kvarter i maj 2021, inför detaljplanens samrådsversion.

Samordnande konsult

SWMS Arkitektur, org.nr. 559043-3610
Upplandsgatan 33
Box 3362
103 67 Stockholm

Sofia Westerlund
sofia.westerlund@swms.se
073-245 60 90

Planförslaget

Detaljplanen ska pröva omfattning, placering och utformning av cirka 1200 bostäder, cirka 165 000 kvm BTA verksamhetsyta, grundskola, förskolor, idrott, torg och parker.

Komplettering av utredningen för kvarteren 4 (del av), 9, 10, 11, 12, 13, 14, 17, 21, 22, 23 och 24 kommer att tas fram inför granskningskedet av detaljplanen.

Kv. 20 ingår i separat detaljplan, dnr 2019-03328.

Byggaktörer för de kvartersvisa redovisningarna

Kv. 1A och B

Stockholmshem
Kontaktperson: Cecilia Sahlström
Kontaktuppgifter: cecilia.sahlstrom@stockholmshem.se, 076-123 92 97

kv. 2A och B

Skanska
Kontaktperson: Sofia Gramner
Kontaktuppgifter: sofia.gramner@skanska.se, 010-449 14 15

Kv. 3

Sveafastigheter
Kontaktperson: Patrik Schön
Kontaktuppgifter: patrik.schon@sveafastigheter.se, 070-333 42 30

Kv. 4 (del av), 6, 7 och 8

Fastpartner
Kontaktperson 1: Göran Westberg, Ebab.
Kontaktuppgifter: goran.westberg@ebab.se, 0708-34 30 85
Kontaktperson 2: Svante Hedström, Fastpartner
Kontaktuppgifter: svante.hedstrom@fastpartner.se, 08- 402 34 60

Kv. 5

Maxera
Kontaktperson: Daniel Lindberg och Fredrik Bexelius
Kontaktuppgifter: daniel.lindberg@maxerabostad.se, 070 453 25 18 och fredrik.bexelius@maxerabostad.se, 070 559 09 11

Kv. 9 och 10

(ingår ej i kvartervis redovisning inför samråd, kompletteras inför granskningskede)
SISAB
Kontaktperson:
Kontaktuppgifter:

Kv. 15 och 16

Fastpartner
Kontaktperson 1: Göran Westberg, Ebab.
Kontaktuppgifter: goran.westberg@ebab.se, 0708-34 30 85
Kontaktperson 2: Svante Hedström, Fastpartner
Kontaktuppgifter: svante.hedstrom@fastpartner.se, 08-402 34 88

Kv: 17, 18 och 19

Sagax
Kontaktperson: Pelle Fochsen
Kontaktuppgifter: pelle.fochsen@sagax.se, 070-38 33 855

Utrymning och räddningsvägar

Detaljplan för Linta Gårdsväg, Riksby 1:13 m.fl., Centrala Bromma, Riksby etapp 1, dnr 2017-16020

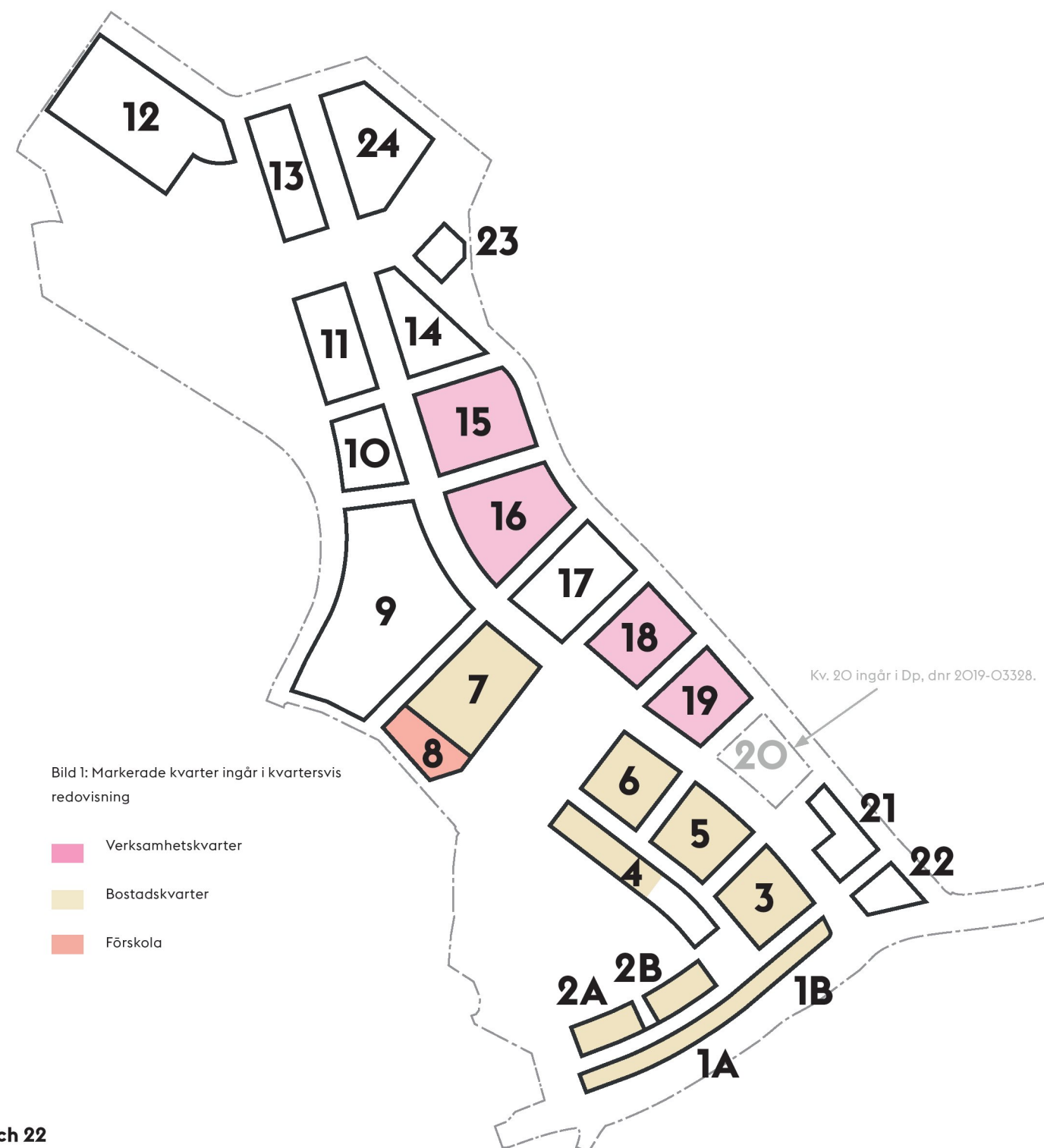


Bild 1: Markerade kvarter ingår i kvartervis redovisning

- Verksamhetskvarter
- Bostadskvarter
- Förskola

Kv. 21 och 22

(ingår ej i kvartervis redovisning inför samråd, kompletteras inför granskningskede)
Åke Sundvall
Kontaktperson: Mattias Cegrell
Kontaktuppgifter: mattias.cegrell@akesundvall.se, 070-694 15 42

Kv. 20 ingår i Dp, dnr 2019-03328.

Utrymning och räddningsvägar

Framkomlighet och tillgänglighet vid räddningsinsatser

I samband med släckinsats måste framkomlighet till byggnader för SSBF:s (Storstockholms brandförsvär) räddningsfordon beaktas. Enligt Boverkets byggregler bör avståndet mellan körbar väg och byggnadens angreppspunkt för räddningsinsats inte överstiga 50 meter. Med angreppspunkt för räddningsinsats menas entréer/tillträdesvägar till byggnadens olika delar. Detta är i grunden en projekteringsfråga, men den bör möjliggöras i plan. (BBR 25, BFS 2011:6 med ändringar till och med BFS 2017:5.)

Inom planområdet ges räddningstjänsten tillträde till samtliga byggnaders angreppspunkter från angränsande gatumark.

Utrymning från bostäder

Den övergripande principen för utrymning från bostäder inom planområdet är att minimera behov av räddningstjänstens hjälp med utrymning. I hög grad löses utrymning från bostäder inom planområdet via brandskyddade trapphus, så kallade TR2-trapphus, dvs utan räddningstjänstens hjälp med stegutrustning. Lösningen ger förutom säkerhetsaspekten även utrymme att i högre grad trädplantera gator och utforma gårdar med planteringar mm. Planerade lägen för utrymning via TR2-trapphus framgår av bild 1.

På några få ställen i planområdet planeras bostäder utan TR2-trapphus, vilka behöver åtkomst av räddningstjänstens utrustning. Detta kräver även att uppställningsplatser för höjdfordon eller bärbara stegar anordnas. (VL2014-09 Utrymning via räddningstjänstens utrustning, kan laddas ned via internet: <http://www.storstockholm.brand.se/dokumentcenter/vagledning-dokument>.) Planerade lägen för uppställning av stegbil framgår av färgmarkering i bild 1.

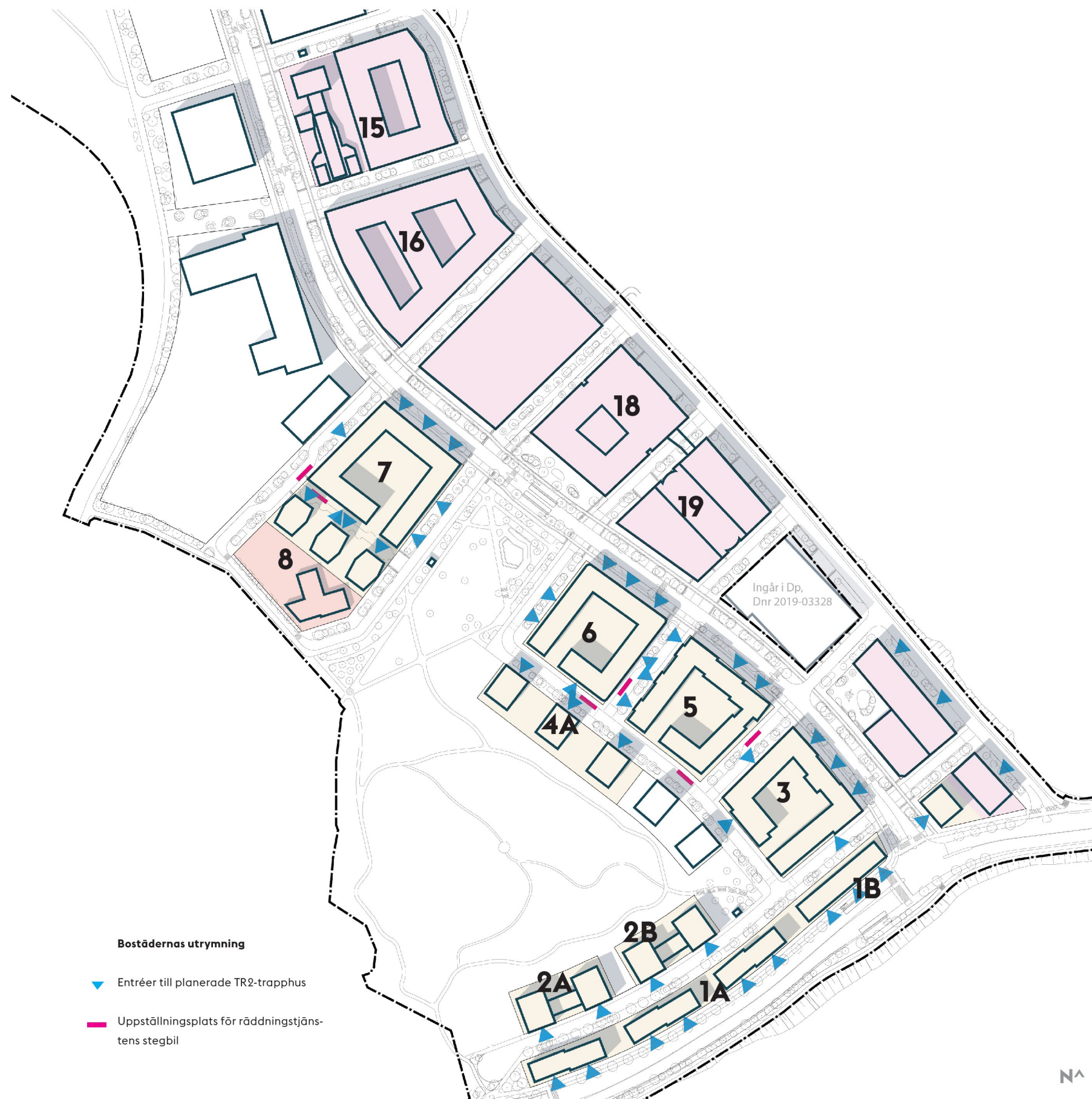
På efterföljande sidor redovisas planerad princip för utrymning kvartersvis.

Utrymning från verksamheter

Den övergripande principen för utrymning från verksamheter inom planområdet är att minimera behov av räddningstjänstens hjälp med utrymning. Utrymning från verksamheter sker från minst två oberoende räddningsvägar. Verksamheternas utrymning redovisas kvartersvis på efterföljande sidor.

Utrymning och räddningsvägar

Detaljplan för Linta Gårdsväg, Riksby 1:13 m.fl., Centrala Bromma, Riksby etapp 1, dnr 2017-16020

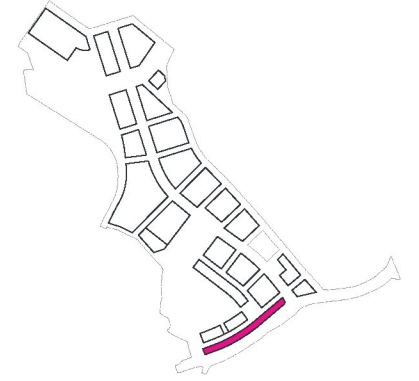


- Bostädernas utrymning**
- ▶ Entréer till planerade TR2-trapphus
 - Uppställningsplats för räddningstjänstens stegbil

Bild 1: Planillustration över bostädernas utrymning med planerade lägen för TR2-trapphus respektive uppställningsplats för räddningstjänstens stegbil. Nummerade kvarter ingår i efterföljande kvartersvisa redovisning.

Kvarter 1 A och B

Stockholmshem



Kvarteret angörs tillgängligt från Lilla Kvarnvägen, där uppställning för räddningstjänst finns. De utförs med genomgående trapphus och TR2-trapphus med utgångar för utrymning mot söder.

Trapphus Tr2

Alla trapphus kan utformas som Tr2-trapphus med utrymning mot Kvarnbacksvägen i söder. Entréer i kvarter 1a är genomgående mot norr och söder. Tillgängliga entréer för både kv 1a resp kvarter 1b är mot Lilla Kvarnvägen i norr.

Utrymning med hjälp av räddningstjänsten

Räddningstjänsten når byggnaderna från det planerade gatunätet. Husen nås både från söder och norr (tr2 mot söder). Lokal i kvarter 1b utrymmer direkt på gata.

Åtkomligheter för räddningsinsatser

Samtliga byggnader utformas så att räddningstjänsten ges tillträde till byggnaderna vilket förväntas ske genom det planerade gatunätet där avståndet mellan räddningsfordonens uppställningsplats och byggnadens angränsningsväg understiger 50 meter.



Utrymning och räddningsvägar

Detaljplan för Linta Gårdsväg, Riksby 1:13 m.fl. , Centrala Bromma, Riksby etapp 1, dnr 2017-16020

Kvarter 2A och B

Skanska

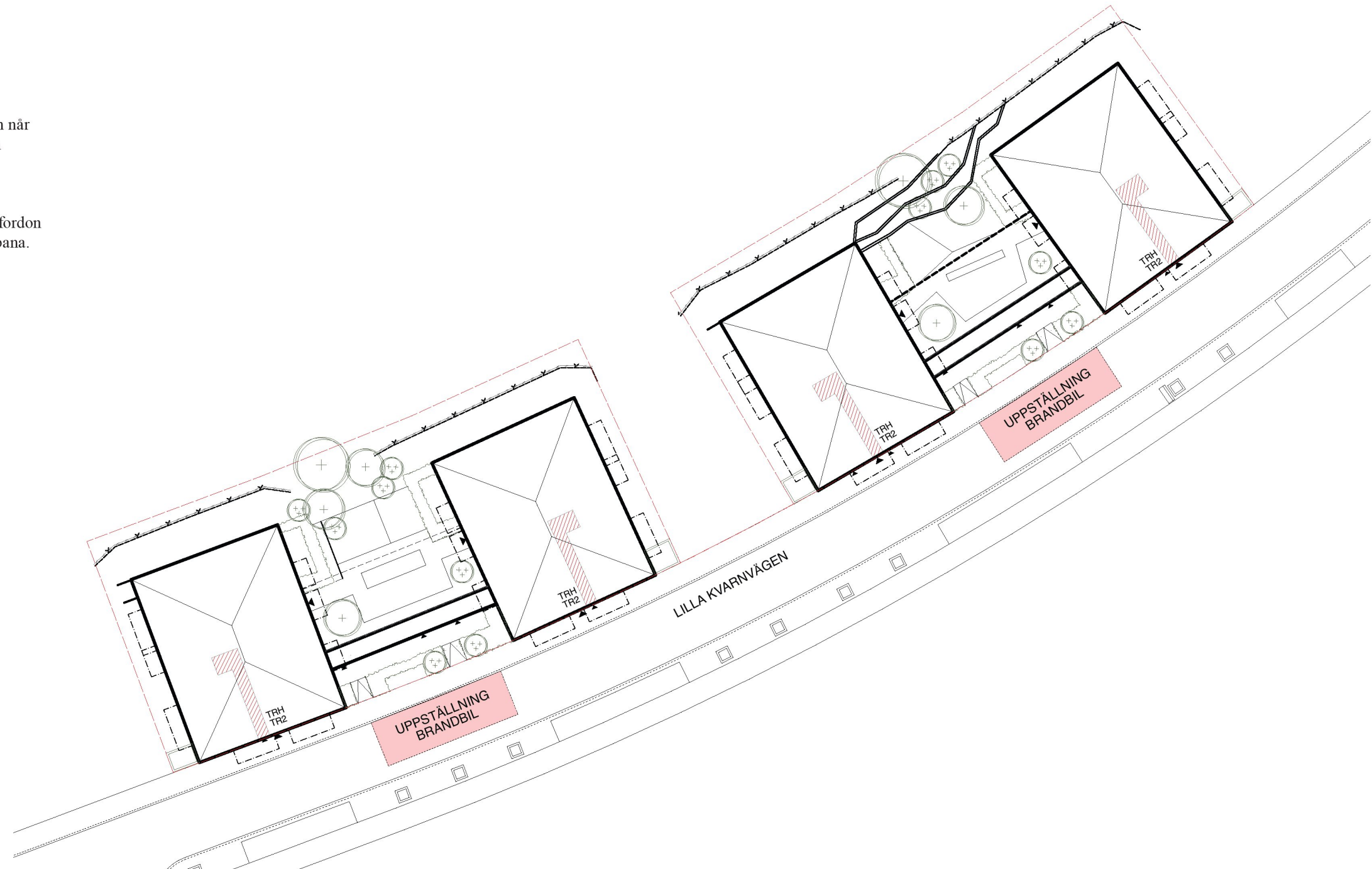
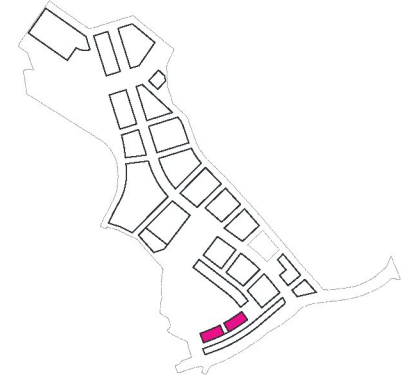
Trapphus Tr2

Utrymning sker via Tr2-trapphus från bostäderna.

Åtkomlighet för räddningsinsatser

Samtliga byggnader utformas så att räddningstjänsten når byggnaderna från det planerade gatenätet. Avstånden mellan räddningsfordonens uppställningsplats och angreppsväg ska understiga 50 meter.

Uppställningsplats för räddningstjänstens släckningsfordon inom 50m från entréer uppnås på kvartersgatans körbana.



Utrymning och räddningsvägar

Detaljplan för Linta Gårdsväg, Riksby 1:13 m.fl. , Centrala Bromma, Riksby etapp 1, dnr 2017-16020

Kvarter 3

Sveafastigheter

Uppställningsplats för räddningstjänstens släckningsfordon inom 50m från entréer uppnås på gatornas körbanor.

Då alla huskroppar är högre än 11m till översta fönster/balkong används inte bärbar steg vid räddningsinsats.

Alla trapphus kan utformas som TR2-trapphus.



Utrymning och räddningsvägar

Detaljplan för Linta Gårdsväg, Riksby 1:13 m.fl. , Centrala Bromma, Riksby etapp 1, dnr 2017-16020

Kvarter 5

Maxera

Trapphus Tr2

Utrymning från trapphus 1 - 5 sker via Tr2 trapphus.

Utrymning med hjälp av räddningstjänsten

Den vinklade byggnaden mot Frögatan/Skördegränd är fyra våningar med en femte indragen våning mot Skördegränd. Fyravåningsdelarna kan utrymmas via bärbar stege.

För den indragna femte våningen krävs det stegbil. Om trädplantering inte medger åtkomst av stegbil till delen mellan trapphus 6&7 kan en större lägenhet planeras här (med möjlighet till utrymning från båda trapphusen).

Åtkomlighet för räddningsinsatser

Avståndet mellan räddningsfordonens uppställningsplatser och byggnadernas utrymningsvägar är inom 50 m.



Utrymning och räddningsvägar

Detaljplan för Linta Gårdsväg, Riksby 1:13 m.fl. , Centrala Bromma, Riksby etapp 1, dnr 2017-16020

Kvarter 4 (del av) och 6

Fastpartner

Trapphus Tr2

Generellt löses utrymning via Tr2 trapphus från bostäderna.

Utrymning med hjälp av räddningstjänsten

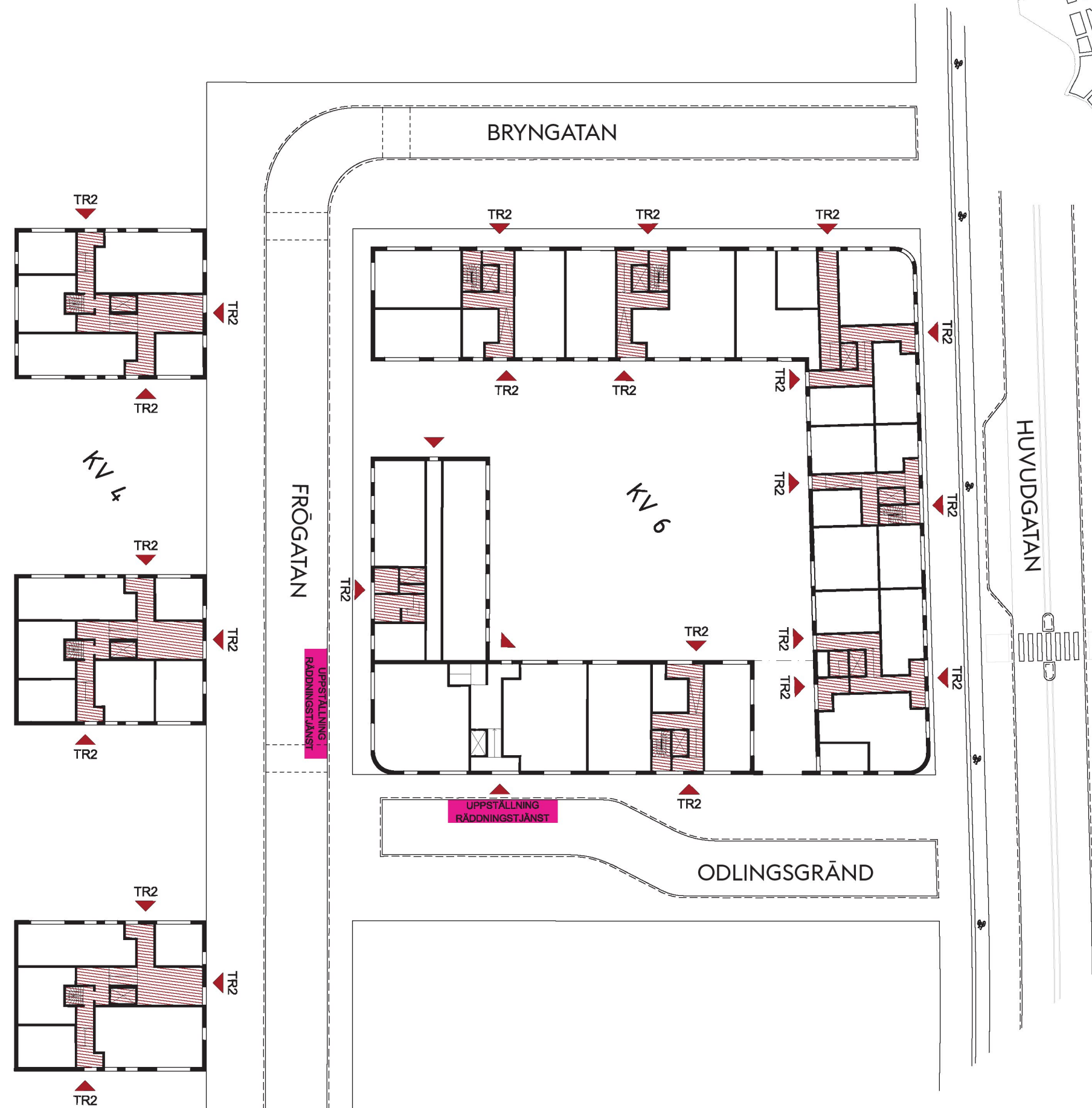
Inom Kv 6 där ett av trapphusen inte utformas med Tr2 trapphus ska detta anpassas för utrymning med hjälp av räddningstjänsten. Innebär uppställningsplats på Frögatan respektive Odlingsgränd.

LSS

LSS-boende ska utformas med två av varandra oberoende utrymningsvägar.

Åtkomlighet för räddningsinsatser

Samtliga byggnader ska utformas så att räddningstjänsten ges tillträde till byggnaderna vilket förväntas ske genom det planerade gatunätet där avståndet mellan räddningsfordonens uppställningsplats och byggnadens angreppsväg ska understiga 50 meter.



Utrymning och räddningsvägar

Detaljplan för Linta Gårdsväg, Riksby 1:13 m.fl. , Centrala Bromma, Riksby etapp 1, dnr 2017-16020

Kvarter 7 och 8

Fastpartner

Trapphus Tr2

Generellt löses utrymning via Tr2 trapphus från bostäderna.

Utrymning med hjälp av räddningstjänsten

Inom Kv 7 där ett av trapphusen inte utformas med Tr2 trapphus ska detta anpassas för utrymning med hjälp av räddningstjänsten. Innebär uppställningsplats på Skolgatan respektive Trädgårdsgatan.

LSS och Förskolan

LSS-boende och förskolan ska utformas med två av varandra oberoende utrymningsvägar.

Åtkomlighet för räddningsinsatser

Samtliga byggnader ska utformas så att räddningstjänsten ges tillträde till byggnaderna vilket förväntas ske genom det planerade gatunätet där avståndet mellan räddningsfordonens uppställningsplats och byggnadens angreppsväg ska understiga 50 meter.



Utrymning och räddningsvägar

Detaljplan för Linta Gårdsväg, Riksby 1:13 m.fl. , Centrala Bromma, Riksby etapp 1, dnr 2017-16020

Kvarter 15

Fastpartner

Räddningsvägar

Nybyggnation:
Utrymning sker via loftgångar och trapphus och samtliga lokaler har minst två oberoende utrymningsvägar.

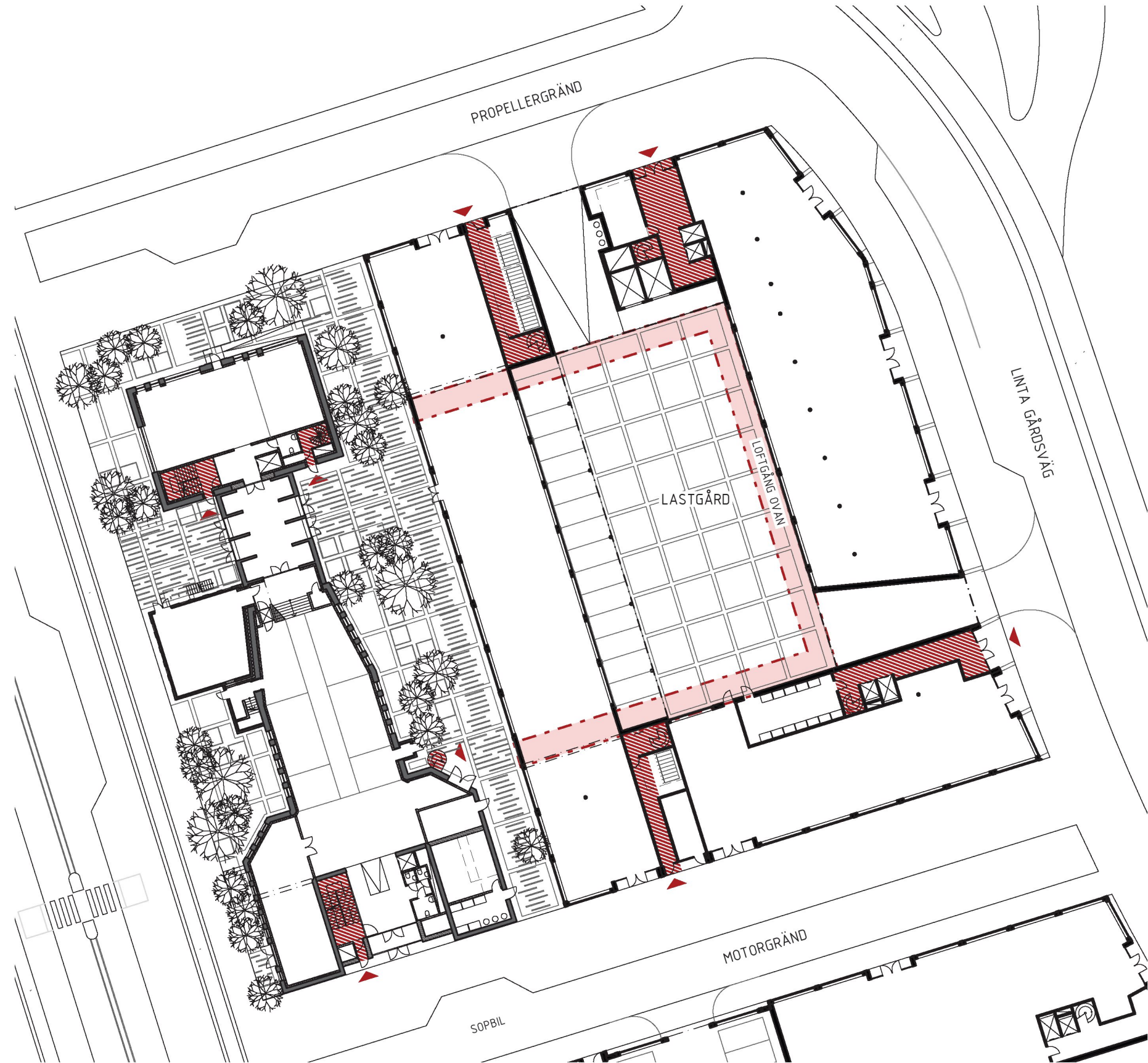
Lintaverken:
Samtliga lokaler har minst två oberoende utrymningsvägar.
Högdelen i norr utryms via två invändiga trapphus. Övriga ytor förutom takpåbyggnad utryms via högdelen trapphus samt via huvudtrappa vid entré i söder.
Takupåbyggnad på den södra lågdelen utryms via trapphus i högdelen samt över tak via utvändig spiraltrappa.

Utrymning med hjälp av räddningstjänsten

Ingen evakuering med stegbil via fönster - inga uppställningsplatser för stegbil.

Åtkomlighet för räddningsinsatser

Samtliga byggnader ska utformas så att räddningstjänsten ges tillträde till byggnaderna vilket förväntas ske genom det planerade gatunätet där avståndet mellan räddningsfordonens uppställningsplats och byggnadens angreppsväg ska understiga 50 meter.



Utrymning och räddningsvägar

Detaljplan för Linta Gårdsväg, Riksby 1:13 m.fl. , Centrala Bromma, Riksby etapp 1, dnr 2017-16020

Kvarter 16

Fastpartner

Räddningsvägar

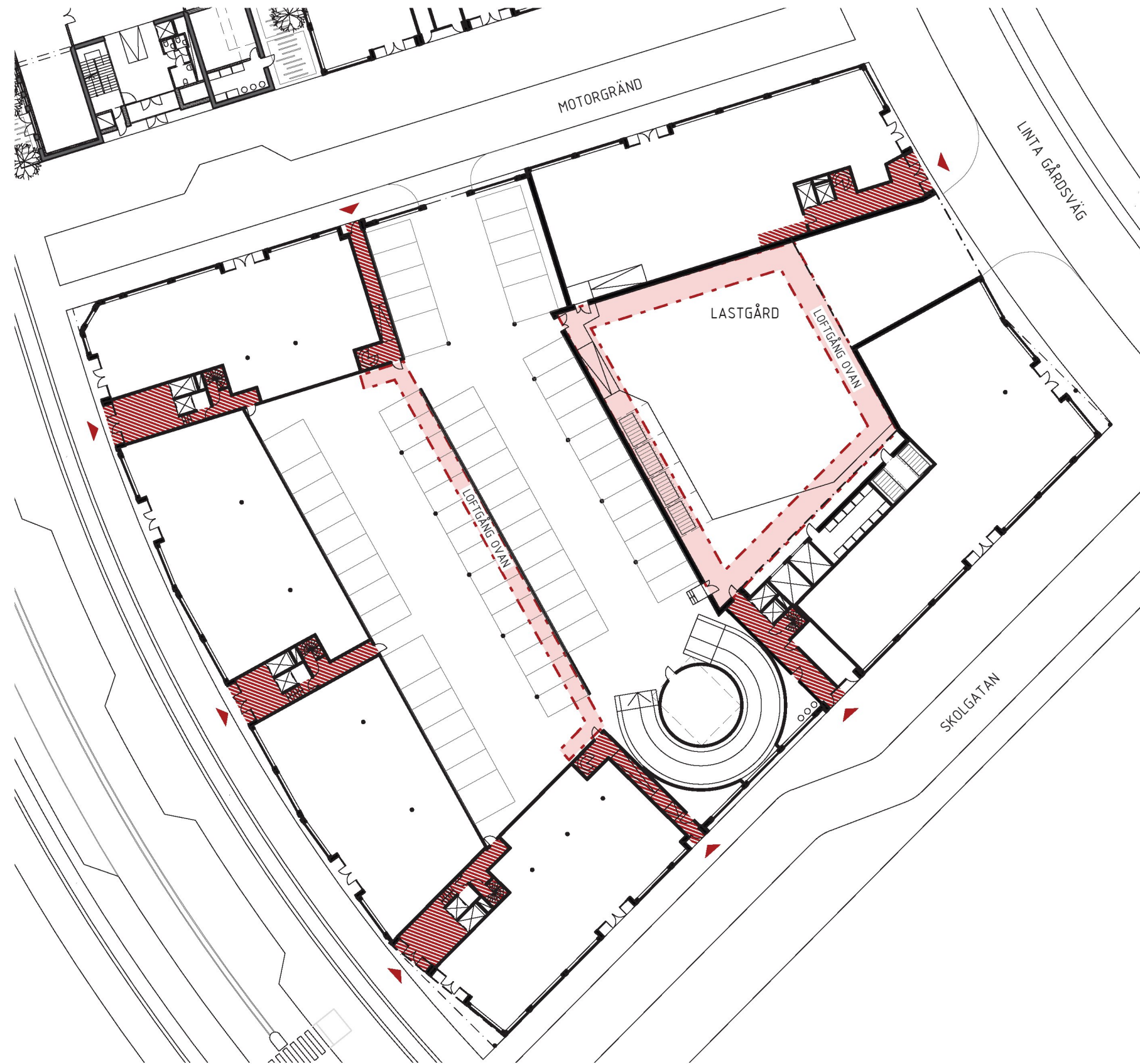
Utrymning sker via loftgångar och trapphus och samtliga lokaler har minst två oberoende utrymningsvägar.

Utrymning med hjälp av räddningstjänsten

Ingen evakuering med stegbil via fönster - inga uppställningsplatser för stegbil.

Åtkomlighet för räddningsinsatser

Samtliga byggnader ska utformas så att räddningstjänsten ges tillträde till byggnaderna vilket förväntas ske genom det planerade gatunätet där avståndet mellan räddningsfordonens uppställningsplats och byggnadens angreppsväg ska understiga 50 meter.

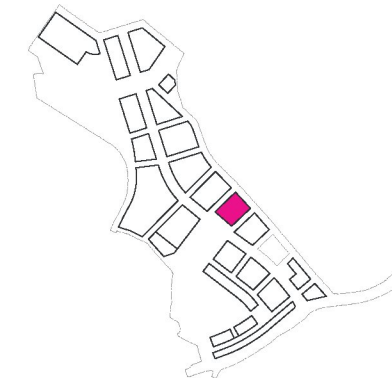


Utrymning och räddningsvägar

Detaljplan för Linta Gårdsväg, Riksby 1:13 m.fl. , Centrala Bromma, Riksby etapp 1, dnr 2017-16020

Kvarter 18

Sagax



Dubbla utrymningsvägar och sprinkler

Generellt möjliggör utformningen av verksamhetsytorna stora sammanhängande lokaler. Av denna anledning utförs verksamhetslokaler samt kontoret sprinklade samt med (minst) två utrymningsvägar inom räckhåll från varje given lokal. Därav utgår behovet av angöring för stegbil.

Åtkomlighet för räddningsinsatser

Räddningsinsatser sker från det planerade gatunätet där alla planerade entréer nås inom 50 meter för lätta räddningsinsatser.

Utrymningsvägar

Generellt löses utrymning via trapphus, men lokaler på markplan utrymmer direkt på gatan. Lastgårdar utryms direkt på gatan eller genom närliggande trapphus. Takytor som betraktas som uppehållsytor alt parkeringsytor når också två oberoende trapphus eller fler.



trapphus - utrymning

Utrymning och räddningsvägar

Detaljplan för Linta Gårdsväg, Riksby 1:13 m.fl. , Centrala Bromma, Riksby etapp 1, dnr 2017-16020

Kvarter 19

Sagax

Dubbla utrymningsvägar och sprinkler

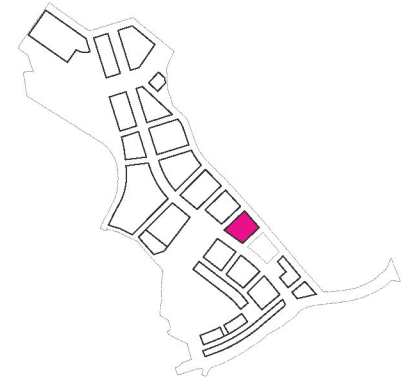
Generellt möjliggör utformningen av verksamhetsytorna stora sammanhängande lokaler. Av denna anledning utförs verksamhetslokaler samt kontoret sprinklade samt med (minst) två utrymningsvägar inom räckhåll från varje given lokal. Därav utgår behovet av angöring för stegbil.

Åtkomlighet för räddningsinsatser

Räddningsinsatser sker från det planerade gatunätet där alla planerade entréer nås inom 50 meter för lätta räddningsinsatser.

Utrymningsvägar

Generellt löses utrymning via trapphus, men lokaler på markplan utrymmer direkt på gatan. Lastgårdar utryms direkt på gatan eller genom närliggande trapphus. Takytor som betraktas som uppehållsytor alt parkeringsytor når också två oberoende trapphus eller fler.



trapphus - utrymning

Utrymning och räddningsvägar

Detaljplan för Linta Gårdsväg, Riksby 1:13 m.fl. , Centrala Bromma, Riksby etapp 1, dnr 2017-16020

Utrymning och räddningsvägar

Detaljplan för Linta Gårdsväg, Riksby 1:13 m.fl. , Centrala Bromma, Riksby etapp 1, dnr 2017-16020