



AH Trädkonsult

Utlåtande om ekar vid Jordärtskockan 2022

Uppdrag

AH Trädkonsult (Elinor Aresund Hägglund) har på uppdrag av Byggnadsfirman Viktor Hanson (Peter Nilsson) utfört trädutlåtande inom ramen för detaljplanearbete vid Jordärtskockan, fastighet Enskede Gård 1:1, Sockhenplan. Bedömningen avser trädens kondition på besiktningdagen.

Besiktningdatum: 2022-05-11

Träd 1

Växtplats

Trädet växer solitärt i parkmark. trädet står i nederdelen av norrslänt mellan asfalterad gångväg norr om träd och hårdgjorda ytor på högre nivå söder om träd. Besöksfrekvensen bedöms vara låg till medelhög under delar av dygnet.

Art: Skogsek (*Quercus robur*)

DBH (stamdiameter 130 cm upp på stammen): 114 cm

Vitalitet: God



Utlåtande

Trädet klassas som jätteträd och därmed särskilt skyddsvärt, enligt Naturvårdsverkets kriterier. Det finns misstankar om att marknivån söder om trädet har höjts i samband med anläggning av hårdgjord yta ovanför slänt. Detta kan ha medfört kompakteringsskador och försämrat gasutbyte för rötter under förmodade fyllnadsmassor. Skador på rotsystem kan på sikt leda till försämrad vitalitet. Direkt väster om träd fanns en betongränna för avledning av dagvatten. Trädet har tidigare blivit beskuret. Enligt teknisk plan (se nedan) finns en dagvattenkylvert norr om träd. Det kan antas att ekens rötter har påverkats och eventuellt beskurits i samband med anläggning av kylverten.

Vid byggnation intill trädet, bedöms det kunna stå kvar utan allvarliga skador, om ett tillräckligt stort trädskydd kan upprättas. Enligt SLU:s *Standard för skyddande av träd vid byggnation 2,0*, bör trädskyddsområdet ha en radie på minst 17 m räknat från stammens mitt. Vid schaktkanten intill trädskyddet bör en skyddsspont (se bilaga 4 i *Skyddande av träd vid byggnation 2,0*) anläggas för att skydda rötterna under tiden schakten ligger öppen. Inför anläggning av skyddsspont bör en varsam schaktning utföras, till exempel vacuumschaktning, för att minimera skador på rötter. Rötter innanför skyddssponten ska sågas av med handsåg av person med grön kompetens. Vid behov kan en utrymmesbeskärning av trädkronan utföras enligt Svensk Standard *Trädvård – Processer och metoder för beskärning av träd*.

Riskenivå: Låg

Bevarandevärde: Mycket högt

Rekommendation: Uppförande av trädskydd inför påbörjan av nybyggnation. Skyddsspont byggs upp vid öppnande av schakt mot trädskyddsområdet. Trädskydd och skyddsspont utförs enligt SLU:s *Standard för skyddande av träd vid byggnation 2,0*.

Träd 2

Växtplats

Trädet står innanför stängsel till privatomt i anslutning till parkmark. Besöksfrekvensen bedöms vara låg.

Art: Skogsek (*Quercus robur*)

DBH (stamdiameter 130 cm upp på stammen): uppskattad till 83 cm

Vitalitet: God

Utlåtande

Trädet står på klippt gräsyta med buskage och andra träd intill. I kronan finns stora döda grenar. Inga anmärkningsvärda skador uppmärksammades. Ca 10 meter nordost om trädet ligger en asfalterad yta.

Vid byggnation intill trädet, bedöms det kunna stå kvar utan allvarliga skador, om ett tillräckligt stort trädskydd kan upprättas. Enligt SLU:s *Standard för skyddande av träd vid byggnation 2,0*, bör trädskyddsområdet ha en radie på minst 15 m räknat från stammens mitt. Vid schaktkanten intill trädet bör en skyddsspont (se bilaga 4 i *Skyddande av träd vid byggnation 2,0*) anläggas för att skydda rötterna under tiden schakten ligger öppen. Inför anläggning av skyddsspont bör en varsam schaktning utföras, till exempel vacuumschaktning, för att minimera skador på rötter. Rötter innanför skyddssponten ska sågas av med handsåg av person med grön kompetens. Vid behov kan en utrymmesbeskärning av trädkronan utföras enligt Svensk Standard *Trädvård – Processer och metoder för beskärning av träd*.

Riskenivå: Låg

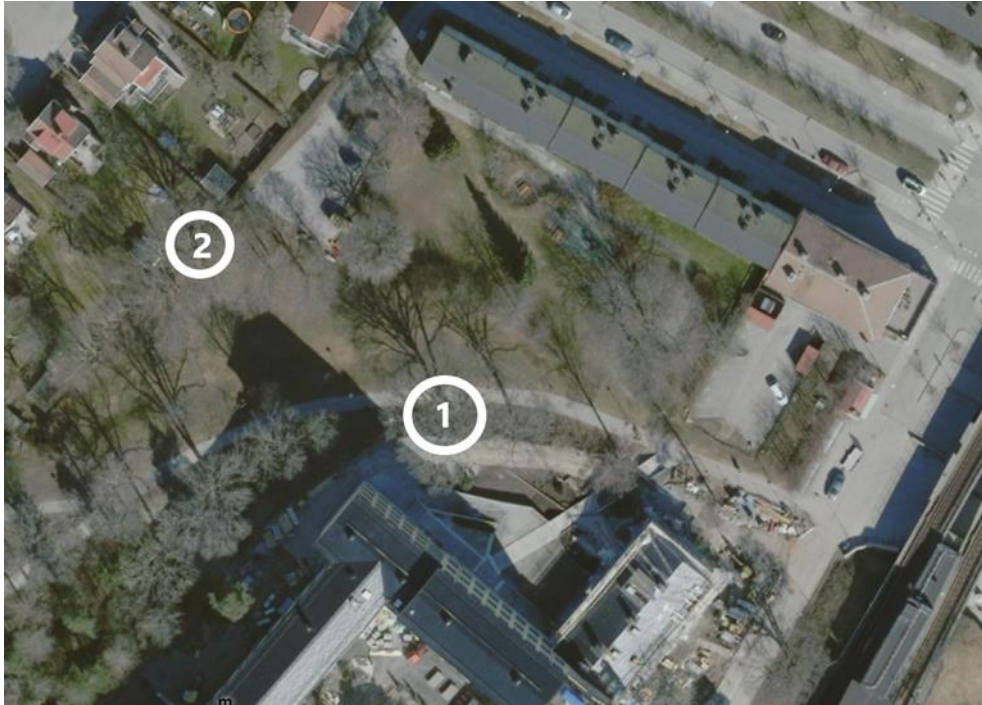
Bevarandevärde: Högt

Rekommendation: Uppförande av trädskydd inför påbörjan av nybyggnation. Skyddsspont byggs upp vid öppnande av schakt mot trädskyddsområdet. Trädskydd och skyddsspont utförs enligt SLU:s *Standard för skyddande av träd vid byggnation 2,0*.

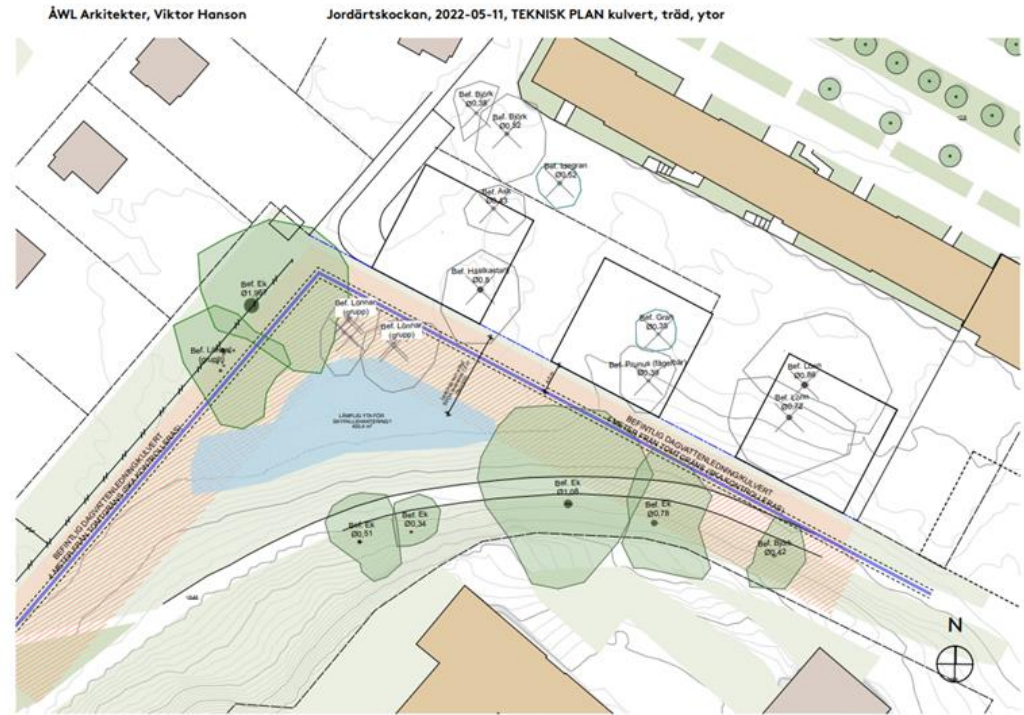


Elinor Aresund Hägglund

Arborist (Hvilan KY-Arborist)
Certified European Tree Worker (EAC)
Tree Risk Assessment Qualified (ISA)



Trädkarta



Lånad bild från ÅWL Arkitekter, utbredning av trädkronor samt utmärkning av kulvert.



Träd 1, till höger om stam syns avrinningsränna i betong. Troligtvis har marknivån bakom trädet höjts i samband med anläggning av hårdgjorda ytor ovanför slänt.



Träd 2, trädet står innanför stängsel till privatomt. Tomten ligger i anslutning till parkmark.