

# *Gestaltungsbeschreibung*

Lagern 11, 14 & 15



## Kv Lagern

Kvarteret Lagern växer och erbjuder en uppdaterad och socialt aktiv miljö med service och gatuliv för framtidens målgrupper i Västra City. Förutom att aktivera gatufasaderna mot Klara norra kyrkogata transformeras ett otrött lastfar med hjälp av varsam omvandling och förädling, till en levande grön inre gårdsmiljö med moderna kontorsytor och inbjudande lokaler.

Med förankring i översiktsplan och stadens stöddokument samt ett medvetet förhållningssätt ska de föreslagna åtgärderna komplettera och bygga vidare på stadsväven, med omsorg om stadslandskapet och stenstadens helhetsverkan. Förslaget har människan som utgångspunkt med fokus på staden i ögonhöjd. I förslaget förstärks stenstadens blandning av bostäder och verksamheter och där nya tillägg får en samtida tolkning av platsens förutsättningar och där karaktärsskapande material och kulörer tillvaratas. Nya gröna ytor för rekreation och mötesplatser skapas och bottenvåningarna aktiveras.

Nyckelord är trygghet, trivsel, tillgänglighet, attraktion, anpassad i skala, avläsbarhet, användbarhet, gröna värden, dagljusinfall och hållbarhet

Enkelhet och ett avskalat uttryck är ett bärande karaktärsdrag för om- och tillbyggnaderna. På så sätt kan de befintliga volymerna och dess gestaltning fortsatt vara tydligt avläsbara, samtidigt som det ger möjligheter att med väl valda grepp på det nya återkoppla till det befintliga.

Följande har särskilt beaktas i arbetet med gestaltningen:

- Tillföra både estetiska och sociala värden
- Stadens fasadgrammatik (tak/sockel/fasad) behålls
- Inspiration från kvarteret, platsen, historiken
- En samtida tolkning och "årsring" tillförs
- Läka ihop taklandskapet och byggnadsvolymen
- Aktivera bottenvåningarna
- Nya gårdshus med förankring i platsens historik, kopplade till befintliga brandgavlar
- Tillgängliggjorda gårdsmiljöer i kvarterets inre, kopplade med tydliga siktlinjer
- Material och kulörer inspirerade av platsen
- Genomarbetade detaljer grundade på gedigen analys



# Klara norra kyrkogata

## INBJUDANDE TRANSPARENS

När lastfaret försvinner och ersätts av publika inre gårdsrums uppgraderas Klara norra kyrkogatas dignitet som kommersiellt stråk.

### Södra delen (Illustration 1)

Den södra portiken smalnas av med hjälp av en ny glasad entrévolym som möter gatans höjd. Den transparenta volymen underordnar sig byggnadens befintliga fasadliv och ligger något indragen tillsammans med en grind som stängs kvällstid. Här finns möjlighet till entré i samma nivå som gatan.

De befintliga fönsterpartierna närmast nya entrévolymen utökas i höjd och bredd mellan pilastrarna för att skapa inbjudande öppenhet och ge ljus och trygghet kvällstid. Den befintliga sockeln är tvådelad och där både den bearbetade betongfrisen och naturstenssockeln behålls. Naturstenssockeln blir ett element som fortsätter via den nya entrévolymen och vidare in på gården.

### Centrala delen (Illustration 2)

Även delar av den centrala portiken glasas in med vinklade glas som med sin form anknyter till befintliga ovanliggande burspråksfönster. Den nätta inglasningen gör att portiken och pelare förblir avläsbara. Entréerna inne på den centrala gården uppdateras. Gårdsentré nr 29 bearbetas med glasat vindfång och mindre skärmtak i befintlig nisch och gårdsentré nr 33 flyttas till nytt läge i fasad och förses med glasat skärmtak motsvarande skärmtak vid entré nr 31. Material och kulörer ansluter till befintligt.

### Norra delen (Illustration 3)

De befintliga norra fönsterpartierna får mer glasarea genom att putsat fasadfält ersätts med glas mellan profiler och pilasterpar. Portikens breda omfattning och dess rusticering bibehålls vid nya lastintaget/infart garage och ett befintligt avfallsrum rivs.



1. Vy från Klara Norra Kyrkogata med ny glasbox och sänkt bröstning på befintliga fönsteröppningar. Portikens undersida får putsad yta lika fasad.



2. Vinklade glas lika ovanliggande burspråk.



3. Generösare glasarea med bibehållen indelning.

## MATERIALPALETT

Glasboxen samt vinklade glaserna vid centrala portiken får samma grå granitsockel lika befintlig byggnad och profiler i ljusare grå matt metall. Vid södra portiken och glasboxen tillkommer en ny grind av smide med inspiration från befintliga grindar. Anslag för grind sker mot tät post i den glasade fasaden. Grindens utformas i svart smide lika befintliga grindar.



Grå granit



Profiler



Grinden kommer gestaltas i ett senare skede och kommer inspireras av befintliga grindar med bearbetad detaljering.

# Nya tillägg på gården

## UPPDATERAD LÄNK

Mellan Lagern 11 och 14 finns en befintlig länkbyggnad som nu breddas och blir högre samt får ny fasad. Byggnaden ges en ny lätthet och får ett uttryck av att spännas in mellan de två volymerna och med fritt utrymme att passera under. Fasadens horisontella veckade band ger ett intressant skuggspel och förstärker känslan av en inspänd pusselbit. Byggnaden ligger i fonden när man passerar in genom portiken från Klara Norra Kyrkogata och kopplas samman med den gröna gården med hjälp av vertikala växtvajar som placeras i veckens lågpunkt. Genom att det nedersta av fasadens veckade band "dras ut" skapas en växtbädd som både blir starten för växtvajar och en artikulerad kant som markerar passagen under. Länkbyggnadens undersida kläs i samma metall som fasadbanden och reflekterar den integrerade belysningen.



Länkbyggnad

## MATERIALPALETT

Länkbyggnadens veckade fasad och släta undersida utförs i ljusare grå metall med lyster som reflekterar ljuset. I veckens lågpunkt löper spända vertikala växtvajar med växtval anpassade till platsen. Fönsterpartierna får nätt profiler som integreras i fönsterbanden och delvis döljs bakom de vertikala vajrarna.



Ljust grå halvblank metallfasad

Växtlighet i vajersystem



## Nya tillägg på gården

### GRADIENT AV DET BEFINTLIGA

Lagern 11 får två nya tillbyggnader på den västra delen av gården och som blir en förlängning av de befintliga kontorsplanen samt får nytt husdjup på valda ställen. Tillbyggnadernas volymer ansluter mot mark med en låg naturstenssockel och får fasader med fönsteröppningar med jämn rytm och storlek som förstärker det vertikala uttrycket. I den södra volymen skapas en portik som knyter samman de olika gårdsrummen. Portikens bågform ger en bearbetad och välkomnande känsla och återfinns i andra portiker i kvarteret. Den norra volymen får en port som leder vidare till lastfaret men som får liknande bågformat uttryck. Samma putsade fasaduttryck återfinns i de delar där Lagern 11 breddas (se illustration "Utbyggnad" nedan). Fönsterpariteterna i entréplanet får en större skala för att skapa ett publikt och inbjudande intryck och ge ljus åt de lågt belägna utrymmena. Här finns också möjlighet till nya entréer där portarna kommer artikuleras med natursten lika sockel. Sockelns liv flyttas på valda platser ut och bildar upphöjda planteringssytor. Fasadernas ljusa gula putskulör hämtas från partier i den befintliga fasaden på Lagern 11 och hjälper till att ljusa upp de intima gårdsrummen. Fönsterprofiler, fönsterplåt och inklädnader i en ljus grå nyans.



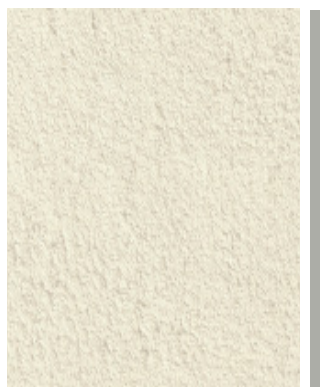
Utbyggnad



Tillbyggnad

### MATERIALPALETT

Ljust gul puts med struktur lika befintlig puts på Lagern 11. Sockel, växtbäddar och portomfattningar i grå granit lika befintlig. Fönsterprofiler och plätinklädnader i grå kulör.



Ljust gul puts



Grå granit

# Taklandskapet

## NY BEFOLKAD VÅNING OCH BIOLOGISK MÅNGFALD

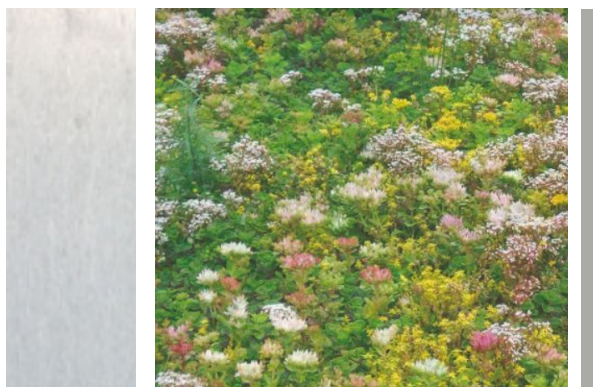
Befintliga fläktrum på taket i Lagern 11 flyttas till källaren och ger plats för högkvalitativa nya kontorsytor. Fönstersättningen blir lågmäld och anpassad till ett modernt kontor optimerat för utblickar och dagsljus. Takvåningen blir indragen med sadeltaksform där indraget skapar nya terrasser och en gradient mot himlen. Det befintliga takmaterialet i metall och dess mönsterriktning fortsätter upp över den nya takvåningen. Tillkommande volymer så som tillbyggnaderna, länkbyggnaden samt den låga volymen för logistik får gröna biotoptak. Takdetaljer och takavvattning utförs i kulör lika tak och hänger samman med det befintliga utförandet.



Ny kontorsvåning indragen från befintligt takliv

## MATERIALPALETT

Metall lika befintligt tak i ljust grå kulör. Fönsterprofiler i samma kulör som tak. Pinnräcke i ljust grå metall. Biotoptak på platta takytor.



Metall lika befintligt

Gröna biotoptak på platta tak

Pinnräcke i grå kulör

# Gårdsrummen

## NYA PUBLIKA RUMSLIGHETER MED SINNLIGHET OCH GRÖNSKA

De nya mindre gårdsrummen knyter an till äldre historiska gårdsstrukturer i innerstaden. Den stärkta rumsligheten skapar förutsättning för café och restaurangverksamhet som kan förstärka, kopplar och bidrar till det sociala livet på Klara Norra Kyrkogata. Genom öppningar/portik ut mot gatan leds besökare in samtidigt som gårdarna även visuellt berikar gaturummet. Nya planteringsytor knyter an till platsens historiska markanvändning med tidigare odlingsmark och större trädgårdsanläggningar. Taktila material, en stilla damm och prunkande planteringsytor skapar rofylld karaktär och erbjuder en både privat innerskänsla som också blir tillgänglig för allmänheten genom nya funktioner. Bostadsgården erbjuder en lugn grön miljö med sociala sittplatser, nya planteringsytor samt ett vårdträd.



Vy södra gården



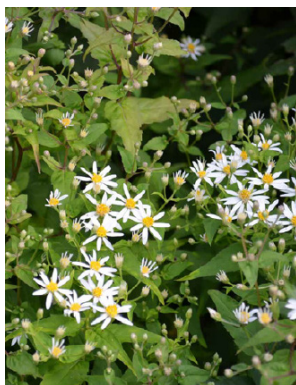
Referens på låg dagvattendamm

## MATERIALPALETT

Gårdarna får planteringar med mindre träd vars kronor skapar rumsligheter och skugga. Vertikala växtvagnar på länkbyggnad med växtval anpassade till platsen exempelvis pipranka, blåregn och skogsklematis. Upphöjda växtbäddar i grå granit lika byggnadernas sockel. Synliggjort dagvatten. Markbeläggning av infiltrerande stenmjöl och friser av smågatsten



Skira träd som skapar rumsligheter



Växtlighet i vaxsystem

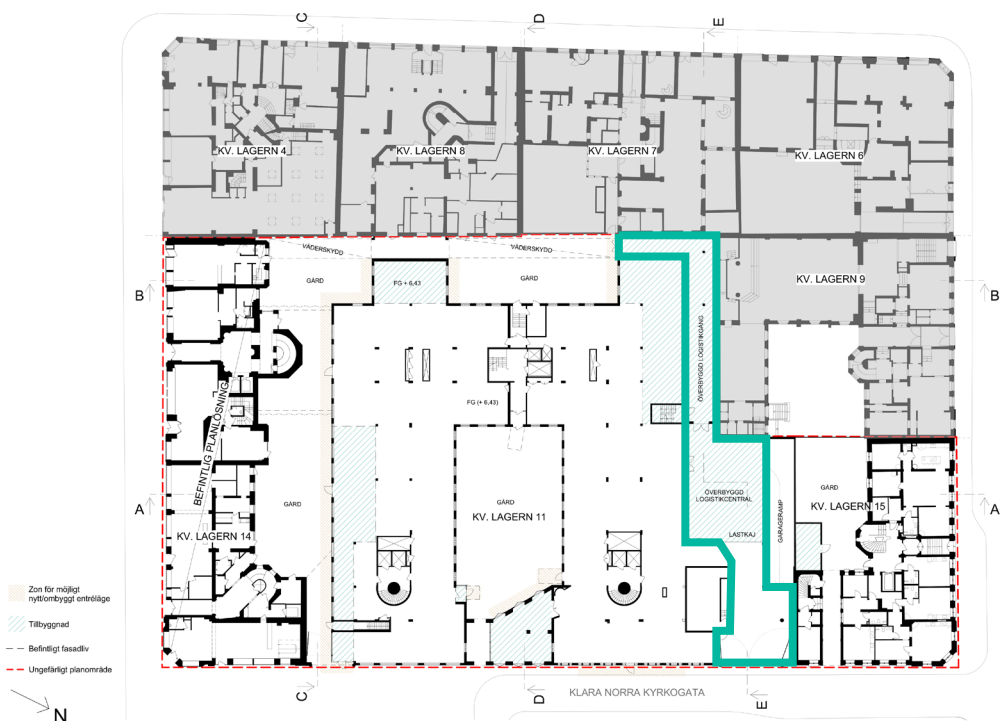


Synliggjort dagvatten



# Logistiklösning

Det befintliga lastfaret som idag löper genom hela kvarteret ersätts med en logistikcentral som får angöring via Klara norra kyrkogata. Angöringen sker genom samma portik som befintlig infart till garage i Lagern 11. Portiken förses med grind i svart smide lika befintliga grindar. Logistikcentralen kommer innehålla både en godsmottagning och avfallslösningar och blir överbyggd för att minimera störande buller mot framför allt bostadsgården. Logistikcentralen fortsätter i en överbyggd logistikpassage som når de västra gårdarna samt befintliga fastigheter.



Strategisk Arkitektur

Drottninggatan 25  
111 51 Stockholm  
+46 8 586 176 00  
info@strategiskarkitektur.se

2023-03-29