



Kv Ögat & Enebyvägen, Bromma

Program 2024-06-20

PROGRAM FÖR ALLMÄN PLATS



Beställare:

Exploateringskontoret, Stockholm Stad
Tekniska nämndhuset
Pipersgatan 34 112 28 STOCKHOLM
www.stockholm.se

Medverkande från Stockholm stad:

Emma Zetterman, Landskapsarkitekt, Exploateringskontoret
Petra Lundström, Byggprojektledare, Exploateringskontoret

Konsult/Nyréns:

Clara Eckersten, Landskapsarkitekt LAR/MSA
Hannes Kuortti, Landskapsarkitekt LAR/MSA





Innehållsförteckning

INLEDNING 4

OMRÅDET IDAG

Kv Ögat 5

Enebyvägen 6

FÖRSLAG

Kv Ögat..... 7

Enebyvägen..... 9

INLEDNING

Detta program är framtaget i samband med detaljplaneringen av kv Ögat och Enebyvägen i Bromma. Området ligger öster om Beckomberga sjukhus i anslutning till Spångavägen. I kv Ögat planeras flerfamiljshus och på Enebyvägen radhus.

Programmet visar åtgärder på allmän plats i samband med planerad exploateringen. För kv Ögat rör det sig om omdragning av en gång- och cykelväg. För Enebyvägen rör det sig om att säkerställa omhändertagande av skyfall samt ny dragning av gångstig som tidigare gått genom området.



Flygbild från eniro.se

OMRÅDET IDAG

Kv Ögat

Kv Ögat ligger placerat norr om rondellen där Spångavägen och Styresman Sanders väg möts. På västra sidan av Spångavägen utgörs området av en befintlig skogsdunge som kopplar upp mot park och lekplats nordväst om området. Genom skogsdungen löper en gång- och cykelväg. I skogsdungen växer idag både barr- och lövträd. Det finns några mindre stenblock. Idag finns sex träd med naturvärde. Dock är inte träden klassade som särskilt skyddsvärda. I det västra området, väster om Spångavägen, påverkas båda träden med naturvärde.



Befintlig gång- och cykelväg genom skogsdunge



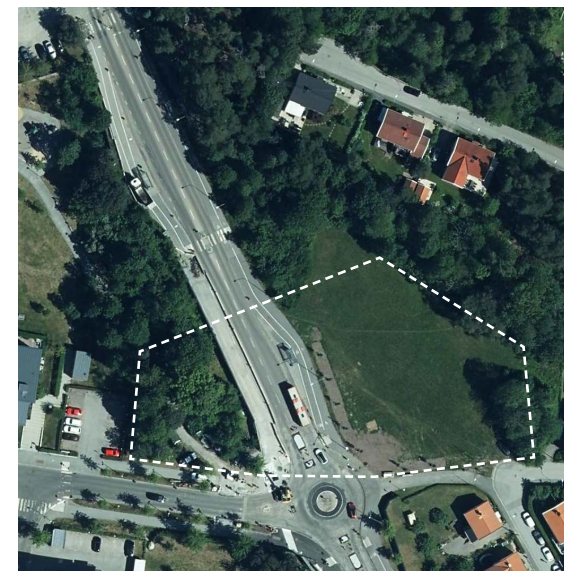
Angränsande parkering i väster

Målbild

I samband med exploateringen behöver gång- och cykelvägen få en ny dragning. Vägens entré söderifrån behöver vara tydlig.



Befintlig gång- och cykelväg, vy mot park



Flygbild från eniro.se

OMRÅDET IDAG

Enebyvägen

Området för planerade radhus ligger öster om Spångavägen och längs med Enebyvägen. Öster om ligger befintliga villatomter och i norr avslutas området med en mindre park. Området utgörs idag av en långsmal svagt böljande gräsyta med lövträd i mindre grupper. I en av trädgrupperna växer mistlar, träden med mistlar är utpekade som träd med naturvärde enligt Naturvärdesinventeringen. Träden står på det som är tänkt att bli radhusens fastighetsmark. Det finns även tre körsbärsträd med naturvärde, även dessa inom de nya fastigheterna. Gräsytan fungerar idag som en grön koppling mellan det stora grönområdet norr om Doktor Abrahams väg och Beckomberga. Idag finns inga anlagda gångvägar på ytan men informella stigar har trampats upp. Villatomterna har idag koppling ut mot gräsytan. Den svaga skålningen på gräsytan samlar idag en del vatten vid höga flöden. Området ligger lågt och här finns idag problem med omhändertagandet av skyfall och dagvatten.

Målbild

I projektet ska ytor för skyfall utökas och gångkopplingen i öst västlig riktning bevaras.



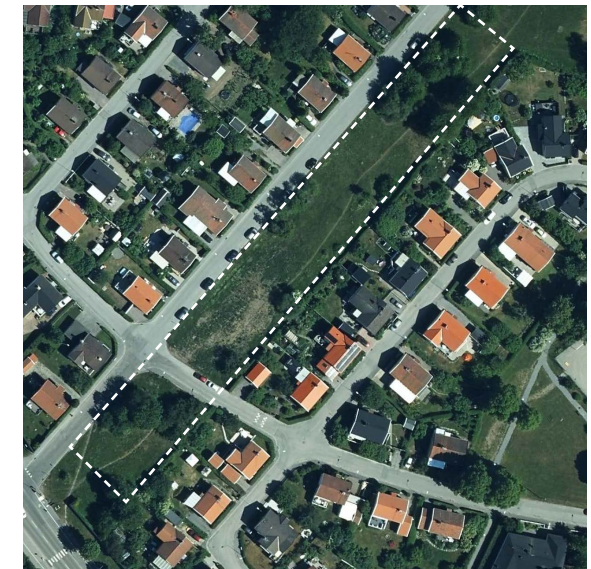
Vy mot Spångavägen



Vy mot Enebyvägen, bilden visar den svagt skålade gräsytan med träd i mindre grupper



Bilden visar den skyddade misteln



Flygbild från eniro.se

FÖRSLAG

Kv Ögat

I samband med bebyggelsen av kv Ögat så får gång- och cykelvägen en ny dragning. Den nya vägen anpassar sig efter den befintliga naturmarken. Befintliga träd och buskar bevaras i den mån det är möjligt. Bredden mellan fastighetsgräns och stenblock behöver ses över på plats under fortsatt arbete.

I söder återplanteras träd för att förtydliga den gröna kopplingen mellan parken i norr och Styresman Sanders väg.

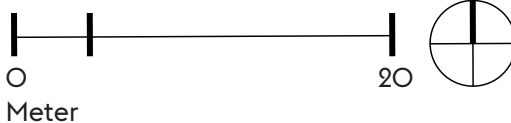
Gång- och cykelvägen rör sig mjukt genom skogsdungen. Den börjar i söder vid Styresman Sanders väg, den löper sedan runt ett större befintligt stenblock och vidare ned mot parken i en svag lutning.



Kv Ögat, Situationsplan



Skala 1:400



Kv Ögat, Illustrationsplan




GRÖNKOMPENSATION

Kv Ögat

Som en del av förslaget för kv Ögat föreslås grönkompensation.

På den östra sidan av Spångavägen föreslås fågelholkar på träden i naturslätten i norr samt faunadepå att lägga nedtagen vegetation i.

Väster om Spångavägen återskapas och utvecklas brynzonen mot parken i norr. Nya trädgrupper och buskar med blomning planteras. Dessutom föreslås att nedtagen vegetation läggs i faunadepå längs bullerplanket, norr om de nya byggnaderna. Fågelholkar sätts upp på träd.

-  Fågelholkar
-  Faunadepå med nedtagen vegetation
-  Återskapad brynzon med trädgrupper och buskar



Kv Ögat, Illustrationsplan

FÖRSLAG

Enebyvägen

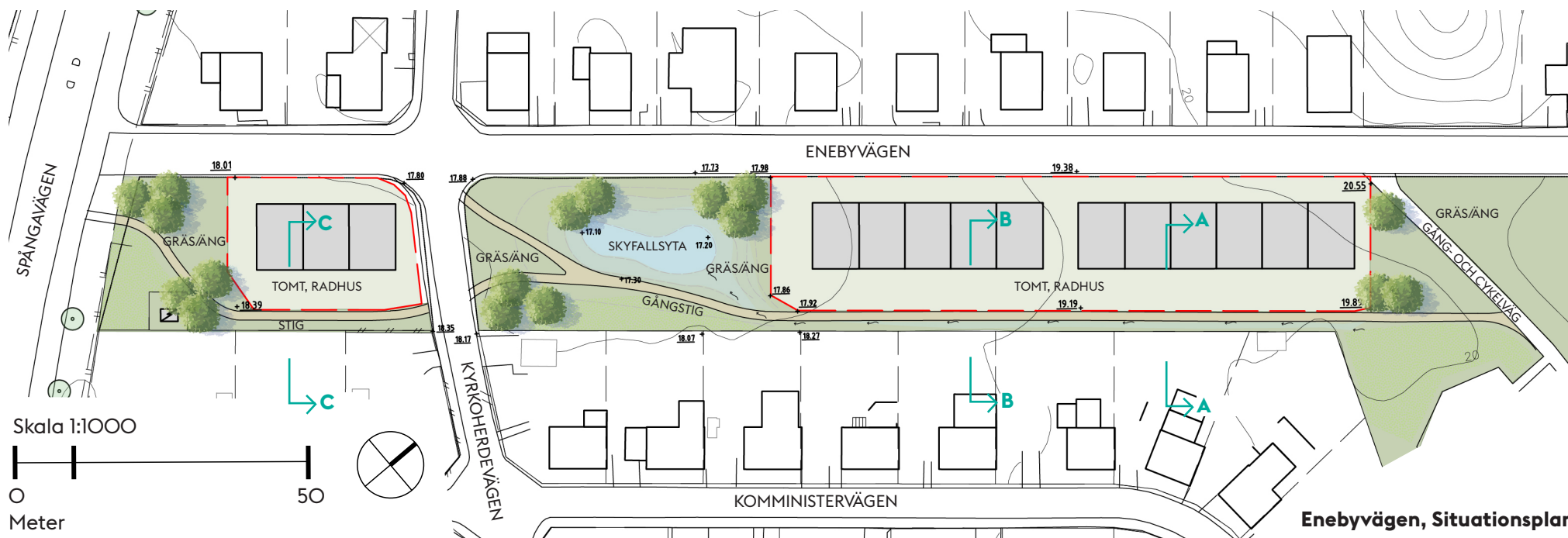
Vid byggnationen av radhus vid Enebyvägen försvinner delar av den allmänna gräsytan som fanns här tidigare.

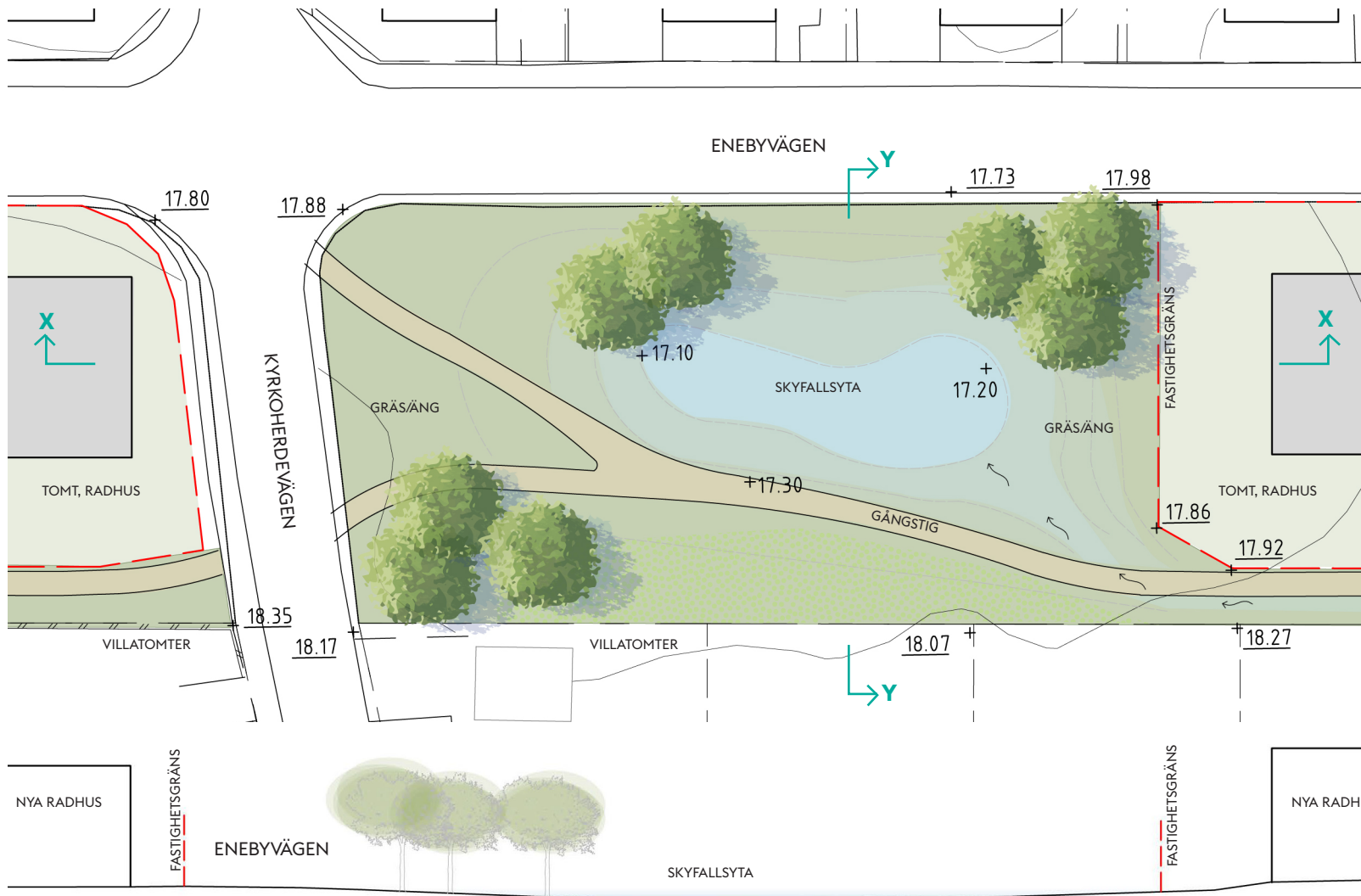
Gestaltningen av den allmänna ytan bevaras. Klippta gräsytor i en svagt böljande terräng med lövträd i mindre grupper. Nya lövträd i grupper planteras som kompensation för de träd som påverkas av de nya radhusen.

Den öppna ytan behålls vid korsningen Kyrkoherdevägen-Enebyvägen. Här finns en stor lekvänlig gräsyta, nya träd i grupper, gångvägar och en bänk.

För att bevara den gröna kopplingen mellan Spångavägen i söder och parken i norr så anläggs en ny allmän gångstig mellan de befintliga villornas tomter och de nya radhusens tomter. Gångstigen kopplar även upp till korsningen Enebyvägen-Kyrkoherdevägen.

Dagvatten och skyfall behöver tas om hand i samband med exploateringen. Vattnet från parken i norr som tidigare rann ned över gräsytan leds nu via ett dike mellan radhus och villatomter. Diket mynnar ut i en svagt skålad gräsyta norr om Kyrkoherdevägen. Gräsytan har skålats ut för att ta hand om de vattenmängder som den nya bebyggelsen tränger undan. Ytan kommer även kunna hjälpa till att förbättra omhändertagandet av dagvatten och skyfall i området. När det inte regnar kommer det att vara en vanlig gräsyta.

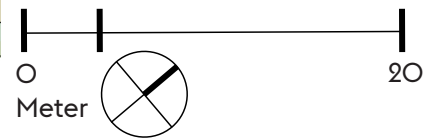




Skyfallsyta

Plan i större skala.

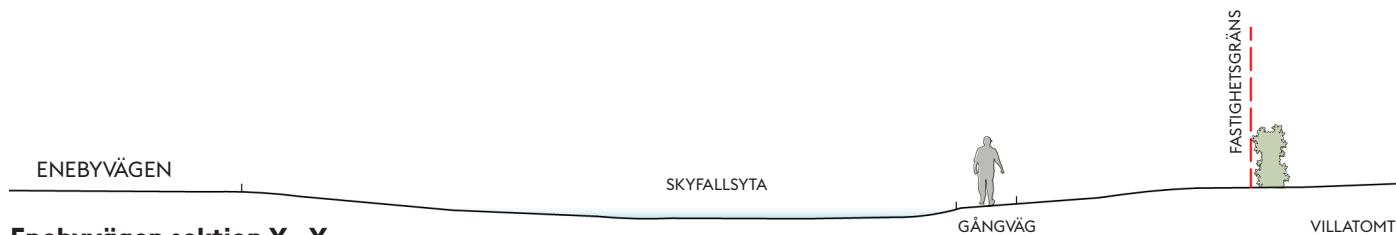
Skala 1:400

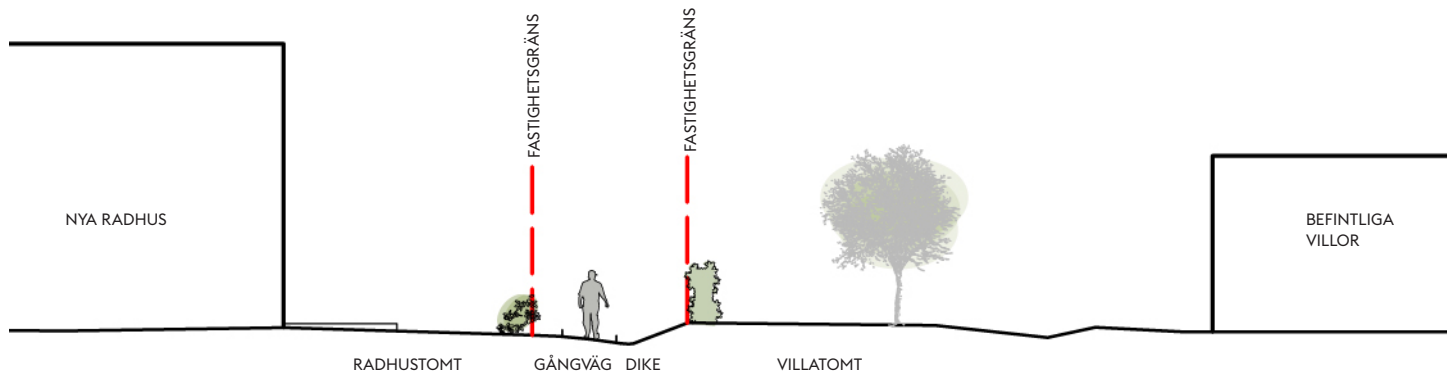


Enebyvägen sektion X - X

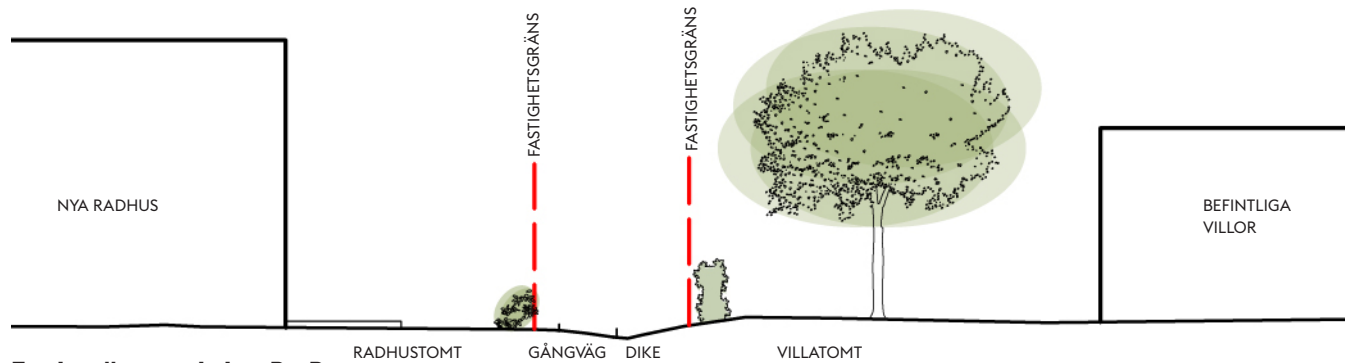


Enebyvägen sektion Y - Y

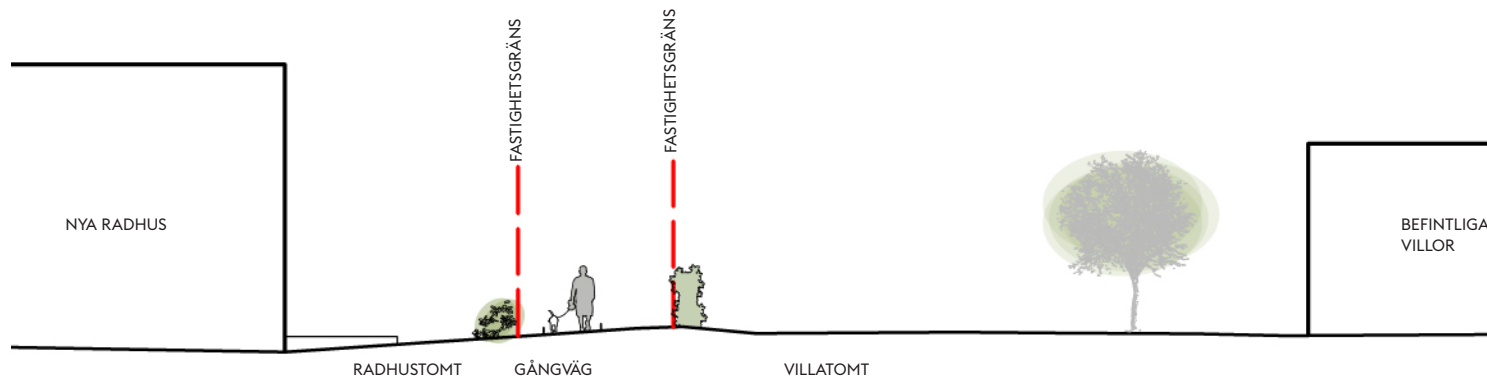




Enebyvägen sektion A - A



Enebyvägen sektion B - B



Enebyvägen sektion C - C




Sektioner

Plan med sektionensmarkeringar finns på sidan 8.

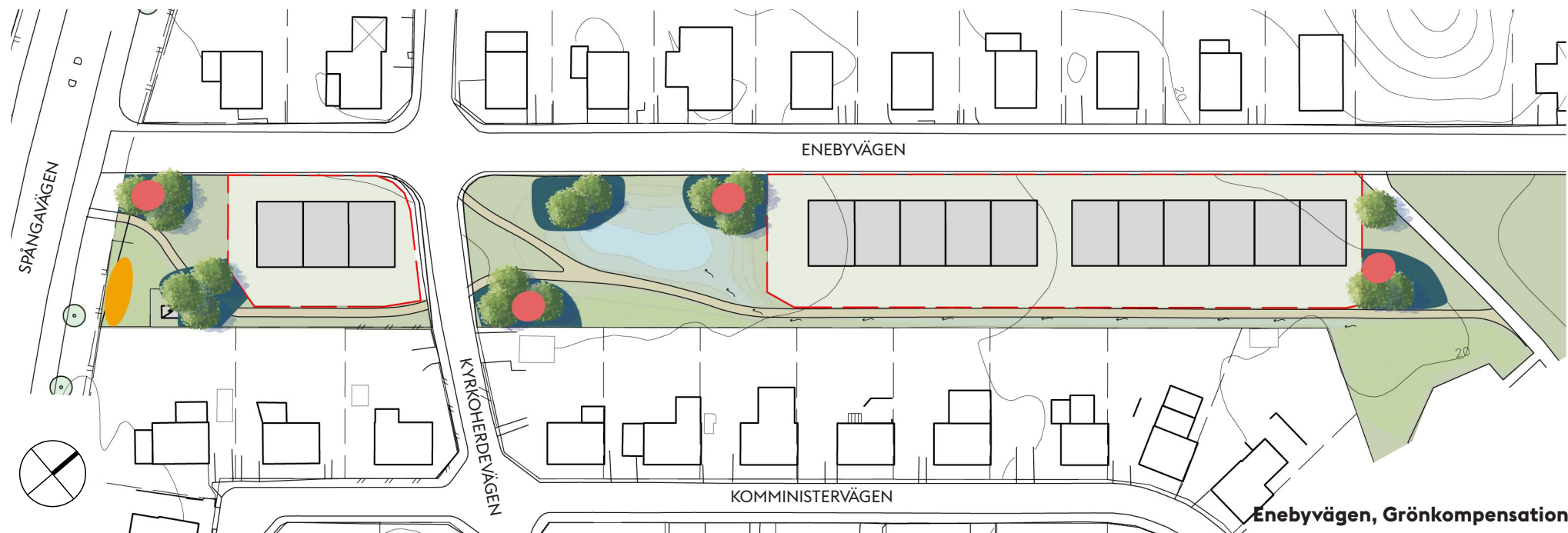
GRÖNKOMPENSATION

Enebyvägen

Grönkompensation föreslås i området. En åtgärd är att nya trädgrupper och buskar med blomning planteras på samma sätt som det finns på platsen idag. Nedtagen vegetation sparas i faunadepå mot bullerplanket i västra delen av området, samordnas med befintliga bikupor.

-  Fågelholkar
-  Faunadepå med nedtagen vegetation
-  Trädgrupper och buskar

För att gynna fågellivet sätts fågelholkar upp i träden.



Enebyvägen, Grönkompensation