

Beställarenheten för äldre på Södermalm

Pensionärsrådet – augusti 2021



Dagens presentation

- Beställarenheten för äldre
- Uppdrag
- Insatser
- Uppföljning
- Framtida utmaningar
- Avslutande frågor



Avdelningen för äldreomsorg



Målgrupp

Ca 21.000 personer över 65 år

Ca 3.500 personer med insatser

Område

- Gamla stan
- Hammarby Sjöstad
- Långholmen
- Reimersholme
- Södermalm

Beställarenheten för äldre

Utreda behov

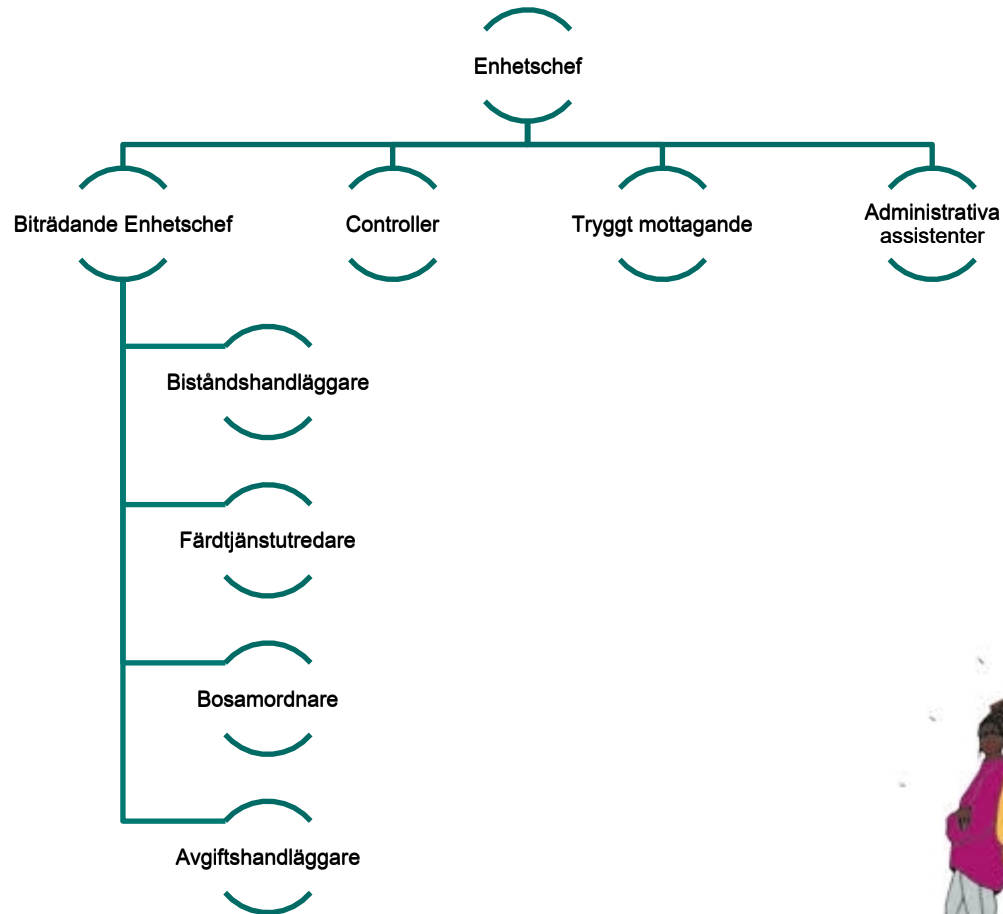
Bevilja stöd och insatser

Insatser för äldre

Följa upp och kvalitetssäkra



Beställarenheten för äldre på Södermalm



Styrande regler och dokument



1. Socialtjänstlagen – Styr rätten till bistånd
2. Förvaltningslagen m.fl. – styr handläggning & dokumentation
3. Riktlinjer- från socialstyrelsen och nämnd
4. Praxis- domstol
5. Äldreomsorgens värdegrund, nämndmål, vår verksamhetsplan m.fl.

Beställarenhetens uppdrag

Vad ?

- *Ge äldre i behov av stöd får insatser i tid, präglade av hög kvalitet, evidens och rättssäkerhet*
- *Förvalta samhällets resurser väl*

Hur?

- Handlägger professionellt och rättssäkert
- Informerar
- Skapar delaktighet
- Har kvalitativt stöd för särskilt utsatta grupper
 - - TMIH
 - - VINR
 - - Soc. psykiatri

Att rättssäkert bevilja stöd och insatser

Rättssäkerhet

Boråd

Ärendedagningar

Enhetsmöten



Stöd och insatser till äldre i Sverige

- ✓ Hemtjänst
- ✓ Ledsagning
- ✓ Trygghetslarm



Stöd och insatser till äldre (forts.)

✓ Öppna träffpunkter

✓ Dagverksamhet

Social inriktning

Inriktning demens

Inriktning psykisk ohälsa



Dagverksamheten Guldägget- Södermalm

Stöd och insatser för äldre– särskilt boende

- ✓ Servicehus
- ✓ Vård – och omsorgsboende
- ✓ Korttidsvård



Hornskrokens vård – och omsorgsboende

Varför söker man plats på ett VoB

- ✓ Bostadsfråga
- ✓ Social problematik
- ✓ Tackar nej till hemtjänst – vill endast flytta till särskilt boende
- ✓ Anhörigvårdare
- ✓ Ställa sig i kö



Hornskrokens vård – och omsorgsboende

Skäl till avslag – till plats på VoB

- Saknar omvårdnadsbehov dygnet runt
- Behovet kan tillgodoses på annat sätt



Uppföljning – syfte att kvalitetssäkra och förbättra

Uppföljning

- Individnivå – brukarenkät & individuppföljningar
- Gruppnivå – stadsdelarna & staden
- Övergripandenivå- nationellt
- Ekonomisk uppföljning- ersättningar och avgifter



Beslut i enskilda ärenden

- År 2020
- 54 200 enskilda ärenden
- 97 % bifall
- 2 788 beslut om VoB
- 491 avslag (18%)

Äldreomsorgens årsrapport 2020

En tid med utmaningar och utvecklingsmöjligheter

Antal beslut – 2020

- Minskning av fattade beslut
- Servicehus störst skillnad
- VoB
- Hälsförbättring
- Teknisk utveckling

Tabell 2. Beslut och domar i enskilda ärenden år 2020, exkl. trygghetslarm och avgifter. Källa: Paraplysystemet. Observera att statistiken tas fram genom manuell räkning. Det finns en risk för felräkningar

Beslut och domar 2020	Totalt	Vård- och omsorgsboende	Servicehus	Korttidsvård	Dagverksamhet	Hemtjänst	Hemvårdsbidrag	Utomkommunala säbo
Beslut	54 215	2 788	381	2 762	1 735	45 188	1 192	169
- varav bifall	52 523	2 309	194	2 475	1 699	44 662	1 130	54
- varav avslag	1 680	491	187	272	38	526	62	104
Andel (%) avslag	3,1	17,6	49,1	9,8	2,2	1,2	5,2	61,5
Domar som meddelats	292	114	42	30	13	76		17
Domar mot stadens beslut	67	38	5	8	0	11		5
Andel (%) mot staden	22,9	33,3	11,9	26,7	0	14,5		29,4

- *Ur "Äldreomsorgens årsrapport 2020" (s.21-25)*

Uppföljning av beslut om vård – och omsorgsboende

Tabell 3. Andel beslut om vård- och omsorgsboende i den äldre befolkningen.

Källa: Paraplysystemet

Vård- och omsorgsboende	2020	2019	2018
Befolkning 65+	148 740	146 200	143 010
därav 80+	35 560	35 560	35 220
därav 85+	18 290	18 780	19 140
Totalt antal beslut	2 788	3 248	3 410
Andel (%) vob-beslut befolkning 65+	2	2	2
Andel (%) vob-beslut av befolkning 80+	8	9	10
Andel (%) vob-beslut av befolkning 85+	15	17	18

Ur "Äldreomsorgens årsrapport 2020" (s.21-25)

Beslut och avslag vård- och omsorgsboende

Tabell 4. Antal och andel (%) beslut vård- och omsorgsboende 2020. Källa: Paraplysystemet. Observera att statistiken måste tas fram genom manuell räkning. Det finns en risk för felräkningar.

Stadsdelsnämnd	Beslut vob	varav avslag	Andel (%) avslag
Bromma	209	42	20
EÅV	307	35	11
Farsta	238	39	16
Hägersten-Älvsjö	320	60	19
Hässelby-Vällingby	194	32	17
Kungsholmen	179	16	9
Norrmalm	240	42	16
Rinkeby-Kista	88	21	24
Skarpnäck	118	33	28
Skärholmen	80	11	14
Spånga-Tensta	94	7	7
Södermalm	425	105	25
Östermalm	296	48	16
Totalt 2020	2 788	491	18
Totalt 2019	3 248	640	20
Totalt 2018	3 410	568	17

Ur "Äldreomsorgens årsrapport 2020" (s.21-25)

Framtida utmaningar



Avslutande frågor

Tack för idag !

