

Sjukfrånvaro Södermalms SDF

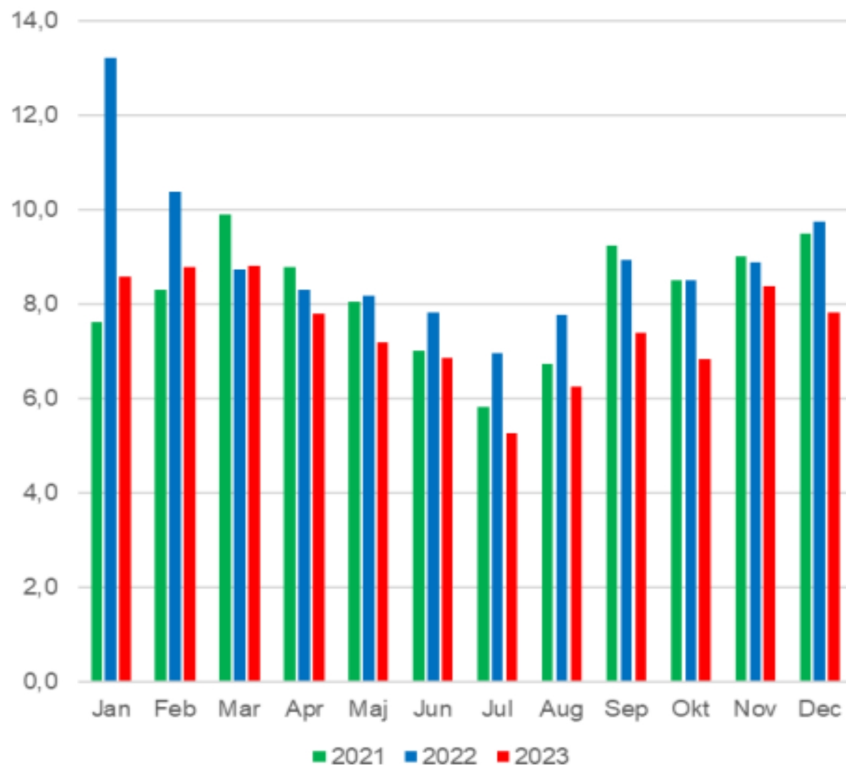


Tom helår 2023

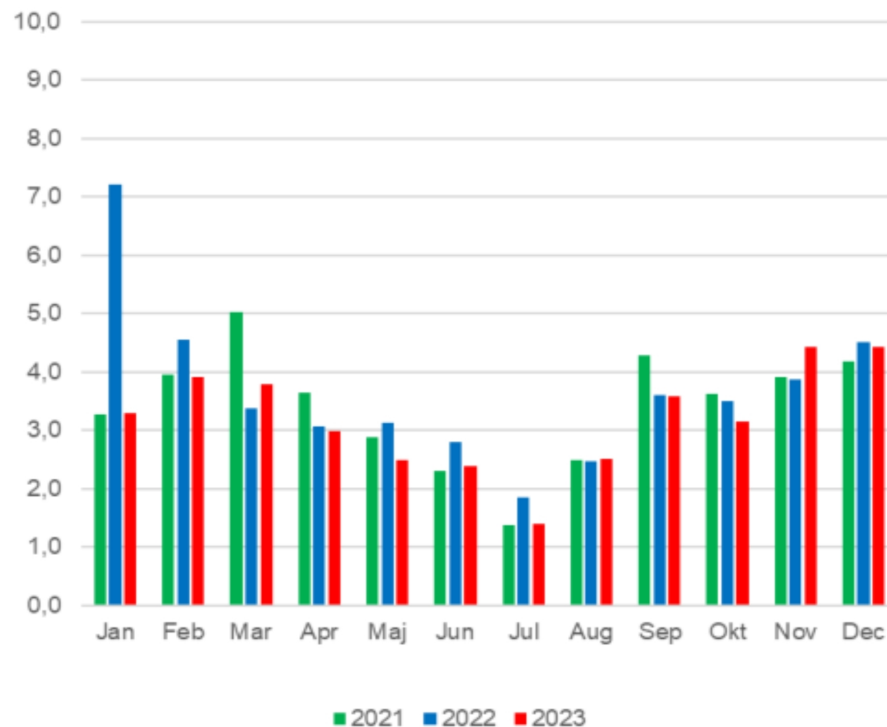


Hela förvaltningen

Sjukfrånvaro Södermalm



Sjukfrånvaro Södermalm Varav korttids dag 1-14



Rullande 12 månader totalt

Helår 2019 = 7,37 %

Helår 2020 = 9,81 %

Helår 2021 = 8,31%

Helår 2022 = 9,03

Helår 2023 = 7,53 % (7,69 % förra månaden)

Mål VP 2023 = 8,5 %

Rullande 12 månader korttidsfrånvaro:

Helår 2019 = 2,46 %

Helår 2020 = 4,01 %

Helår 2021 = 3,27%

Helår 2022 = 3,61

Helår 2023 = 3,03 % (3,11% förra månaden)

Mål VP 2023 = 3,3 %

Hela förvaltningen i siffror



Total sjukfrånvaro

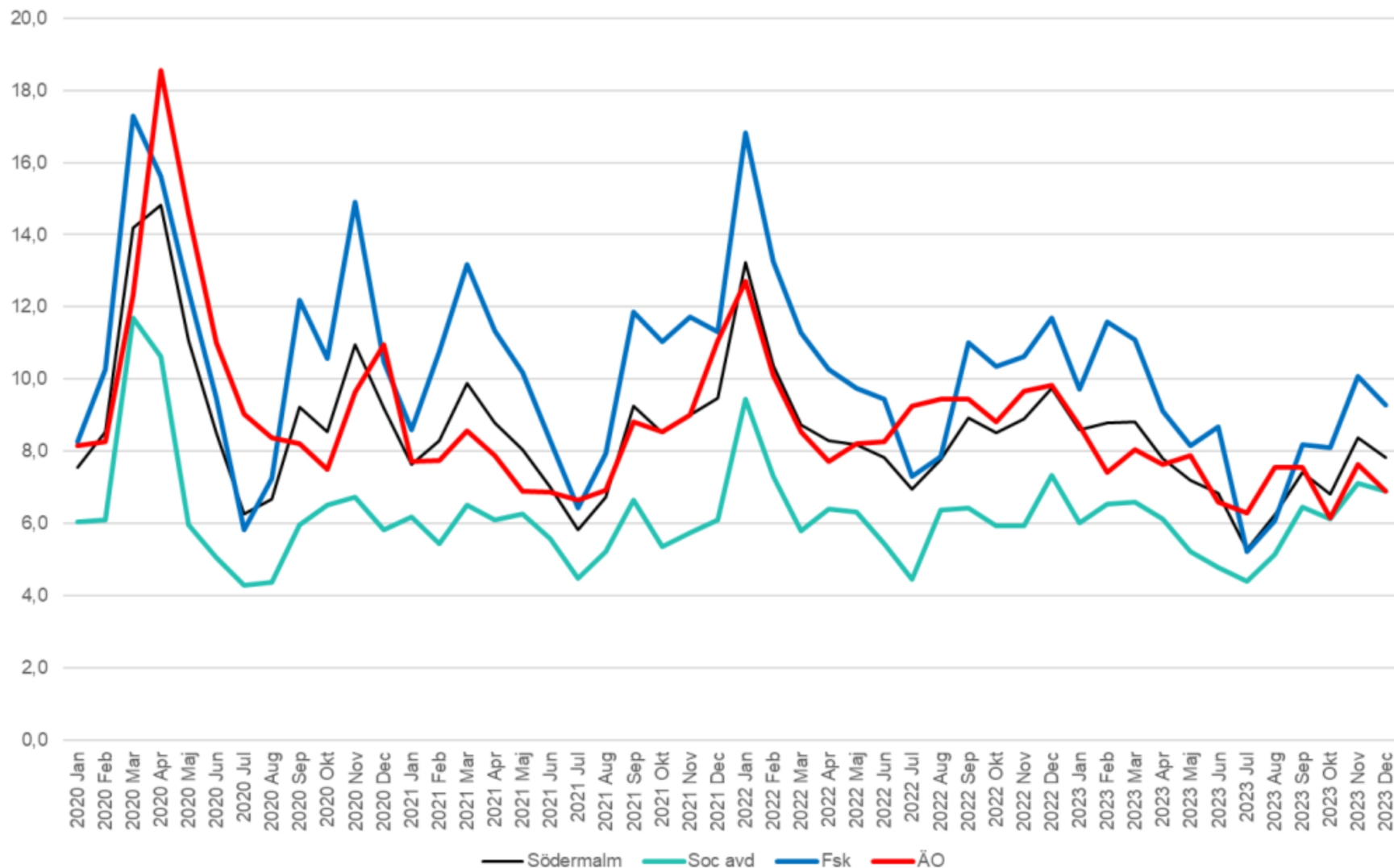
	Jan	Feb	Mar	Apr	Maj	Jun	Jul	Aug	Sep	Okt	Nov	Dec
2023	8,6	8,8	8,8	7,8	7,2	6,9	5,3	6,3	7,4	6,8	8,4	7,8
2022	13,2	10,4	8,7	8,3	8,2	7,8	7,0	7,8	8,9	8,5	8,9	9,8
2021	7,6	8,3	9,9	8,8	8,1	7,0	5,8	6,8	9,3	8,5	9,0	9,5
2020	7,6	8,6	14,2	14,8	11,1	8,5	6,3	6,7	9,2	8,6	11,0	9,2
2019	7,5	8,4	7,8	7,3	7,0	6,6	5,9	6,5	8,0	8,6	7,8	7,4

Varav korttids dag 1-14

	Jan	Feb	Mar	Apr	Maj	Jun	Jul	Aug	Sep	Okt	Nov	Dec
2023	3,3	3,9	3,8	3,0	2,5	2,4	1,4	2,5	3,6	3,2	4,4	4,4
2022	7,2	4,5	3,4	3,1	3,1	2,8	1,8	2,5	3,6	3,5	3,9	4,5
2021	3,3	4,0	5,0	3,6	2,9	2,3	1,4	2,5	4,3	3,6	3,9	4,2
2020	2,6	3,6	8,3	6,1	3,9	2,8	1,5	2,5	5,1	4,2	5,9	3,7
2019	2,6	3,9	3,0	2,7	2,5	2,0	1,3	1,9	3,2	3,1	3,0	2,4

Total sjukfrånvaro per avdelning

Sjukfrånvaro per avdelning

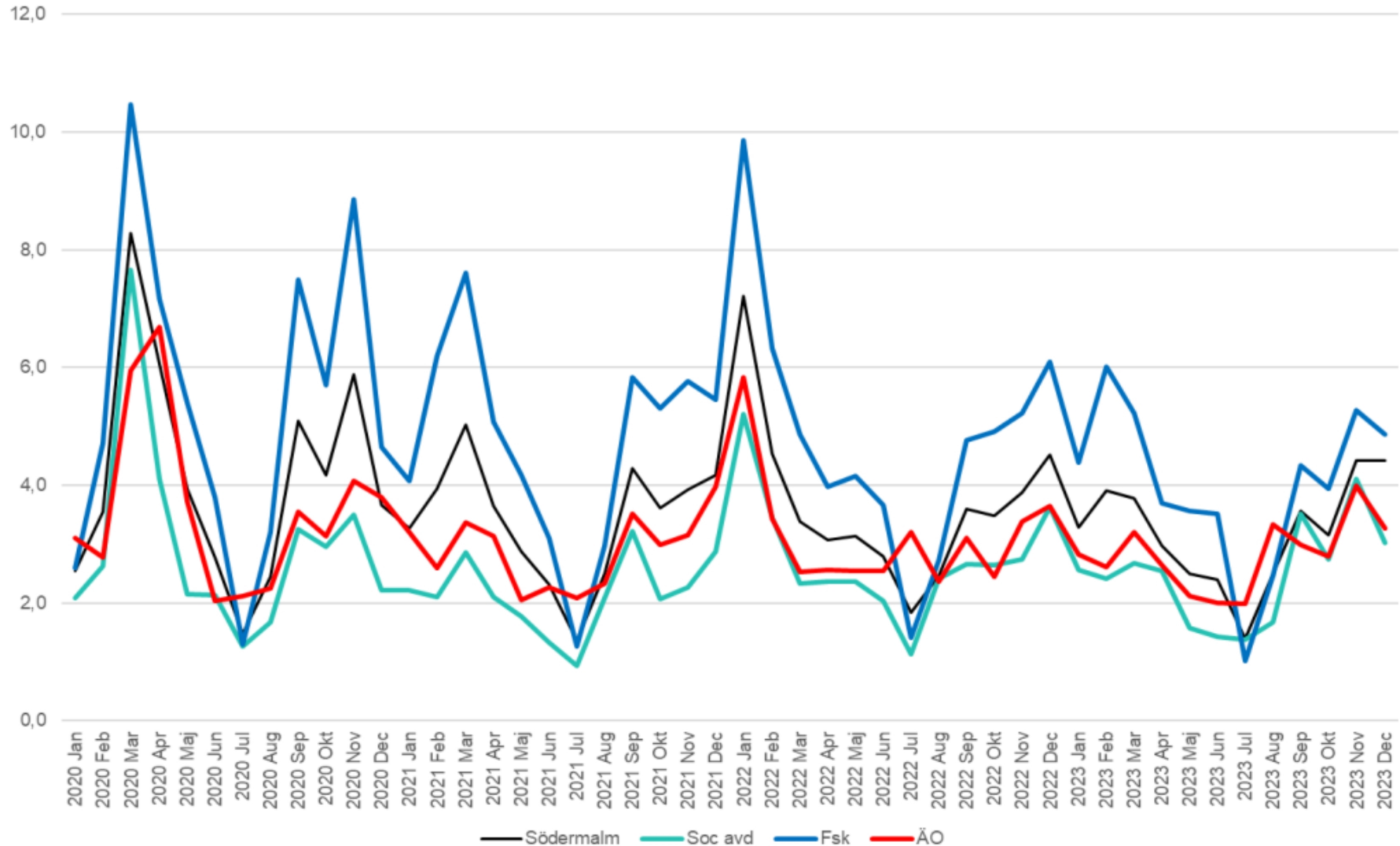


Sjukfrånvaro per avdelning

Korttids dag 1-14

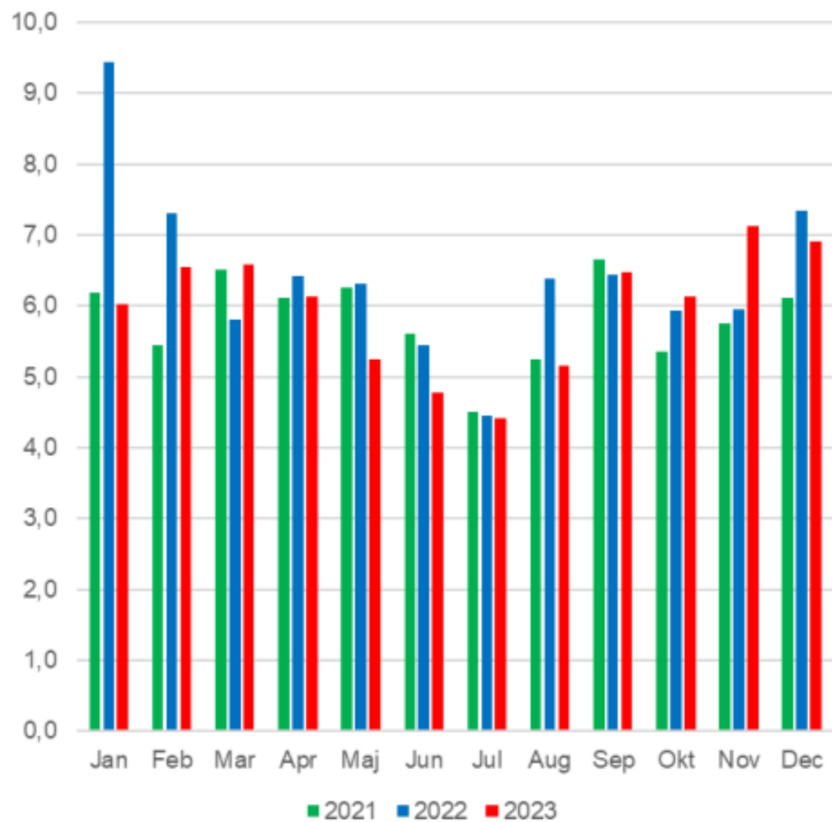


Sjukfrånvaro per avdelning, korttid dag 1-14



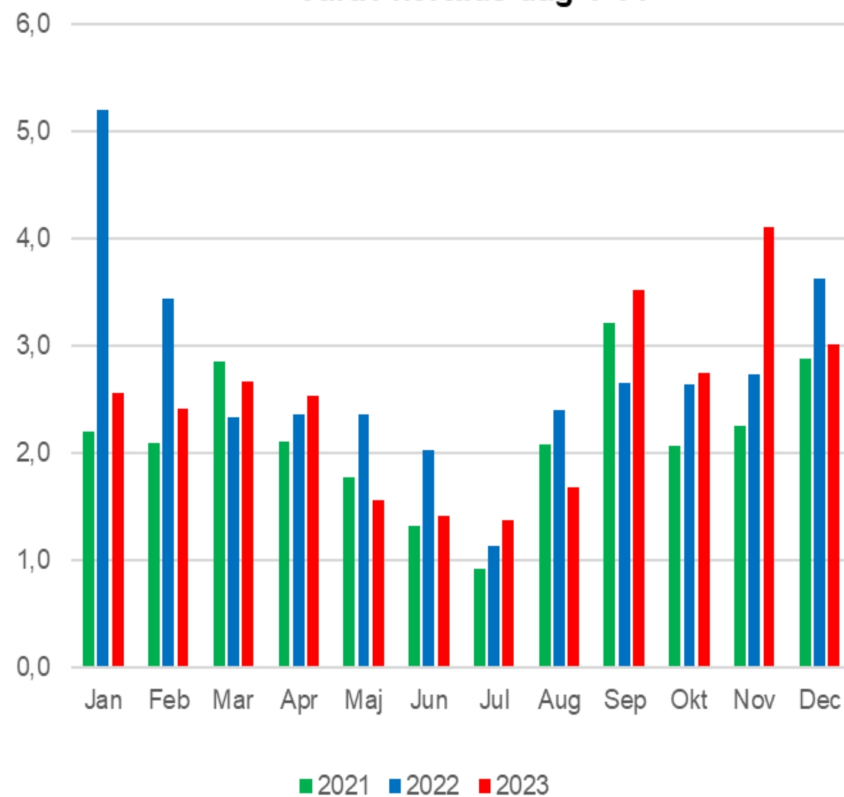
Sociala avdelningen

Sjukfrånvaro Sociala avdelningen



Sjukfrånvaro Sociala avdelningen

Varav korttids dag 1-14



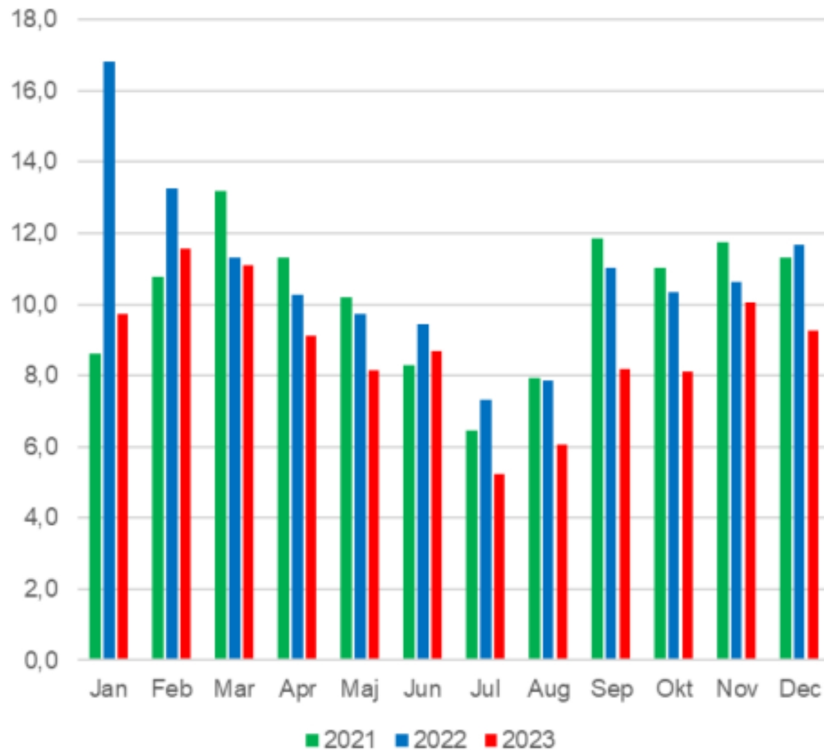
	Jan	Feb	Mar	Apr	Maj	Jun	Jul	Aug	Sep	Okt	Nov	Dec
2023	6,0	6,5	6,6	6,1	5,2	4,8	4,4	5,2	6,5	6,1	7,1	6,9
2022	9,4	7,3	5,8	6,4	6,3	5,4	4,5	6,4	6,4	5,9	6,0	7,4
2021	6,2	5,5	6,5	6,1	6,3	5,6	4,5	5,2	6,7	5,4	5,8	6,1
2020	6,0	6,1	11,7	10,6	6,0	5,1	4,3	4,4	6,0	6,5	6,8	5,8

	Jan	Feb	Mar	Apr	Maj	Jun	Jul	Aug	Sep	Okt	Nov	Dec
2023	2,6	2,4	2,7	2,5	1,6	1,4	1,4	1,7	3,5	2,8	4,1	3,0
2022	5,2	3,5	2,3	2,4	2,4	2,0	1,1	2,4	2,7	2,6	2,7	3,6
2021	2,2	2,1	2,9	2,1	1,8	1,3	0,9	2,1	3,2	2,1	2,3	2,9
2020	2,1	2,6	7,7	4,1	2,2	2,1	1,3	1,7	3,3	3,0	3,5	2,2

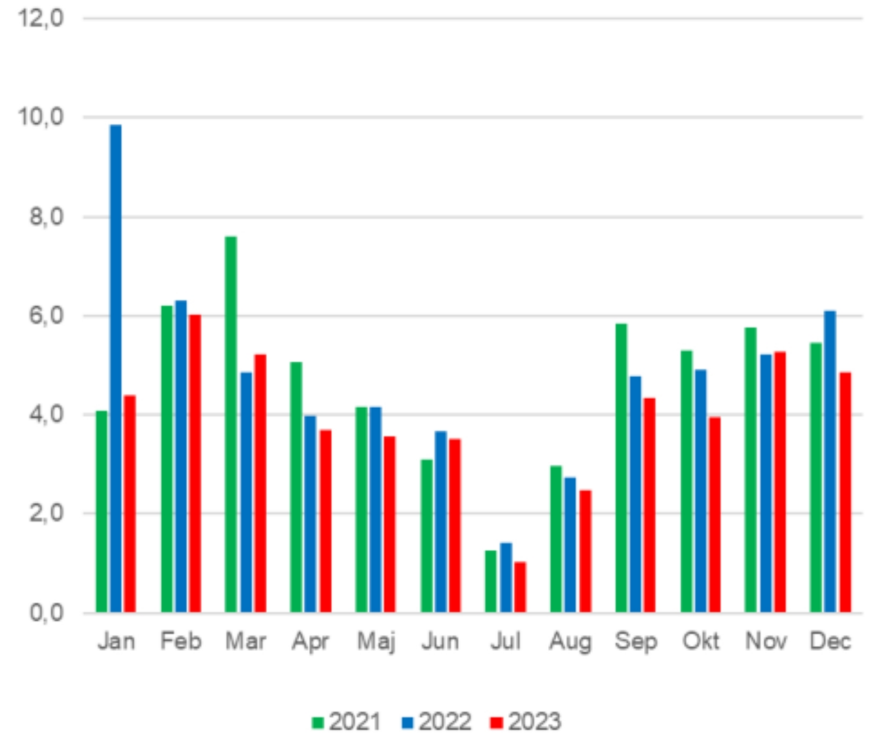
Förskoleavdelningen



Sjukfrånvaro Förskola



Sjukfrånvaro Förskola
Varav korttids dag 1-14



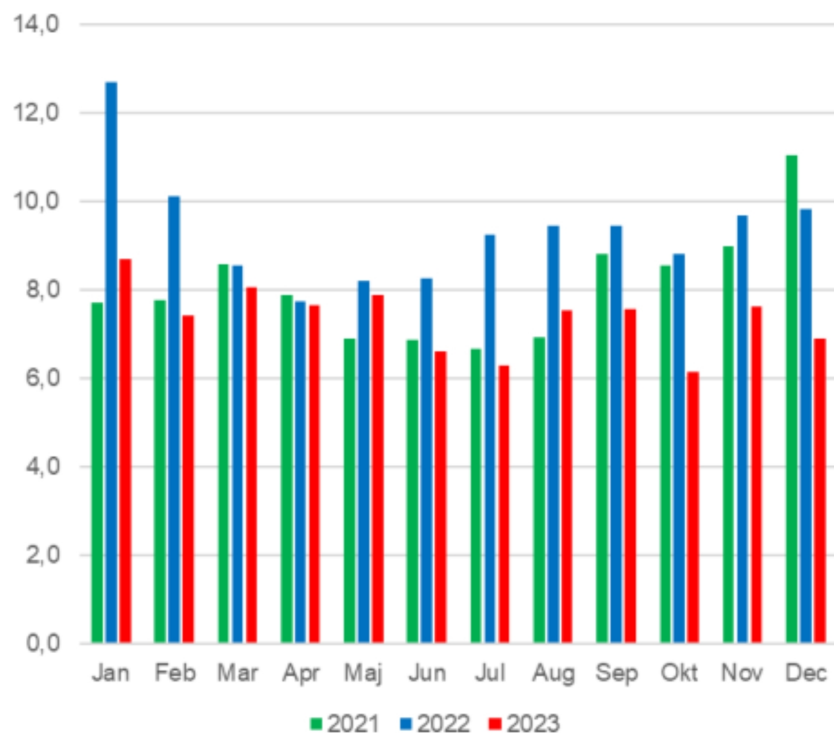
	Jan	Feb	Mar	Apr	Maj	Jun	Jul	Aug	Sep	Okt	Nov	Dec
2023	9,7	11,6	11,1	9,1	8,2	8,7	5,2	6,1	8,2	8,1	10,1	9,3
2022	16,8	13,3	11,3	10,3	9,7	9,5	7,3	7,9	11,0	10,4	10,6	11,7
2021	8,6	10,8	13,2	11,3	10,2	8,3	6,4	8,0	11,9	11,0	11,7	11,3
2020	8,3	10,3	17,3	15,6	12,5	9,5	5,8	7,3	12,2	10,6	14,9	10,5

	Jan	Feb	Mar	Apr	Maj	Jun	Jul	Aug	Sep	Okt	Nov	Dec
2023	4,4	6,0	5,2	3,7	3,6	3,5	1,0	2,5	4,3	3,9	5,3	4,9
2022	9,9	6,3	4,9	4,0	4,2	3,7	1,4	2,7	4,8	4,9	5,2	6,1
2021	4,1	6,2	7,6	5,1	4,2	3,1	1,3	3,0	5,8	5,3	5,8	5,5
2020	2,6	4,7	10,5	7,2	5,4	3,8	1,3	3,2	7,5	5,7	8,9	4,7

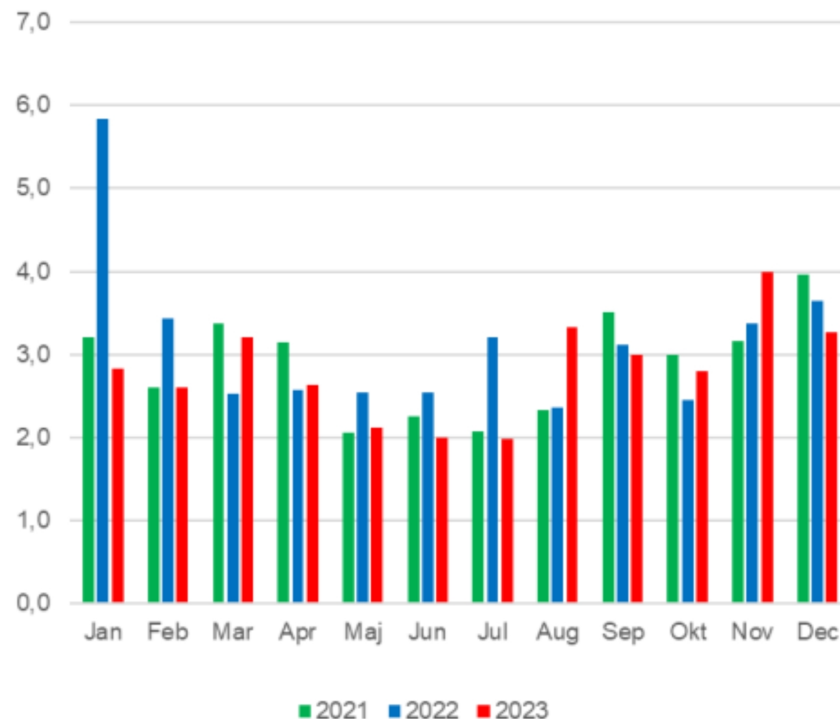
Äldreomsorgsavdelningen



Sjukfrånvaro äldreomsorg



Sjukfrånvaro äldreomsorg Varav korttids dag 1-14

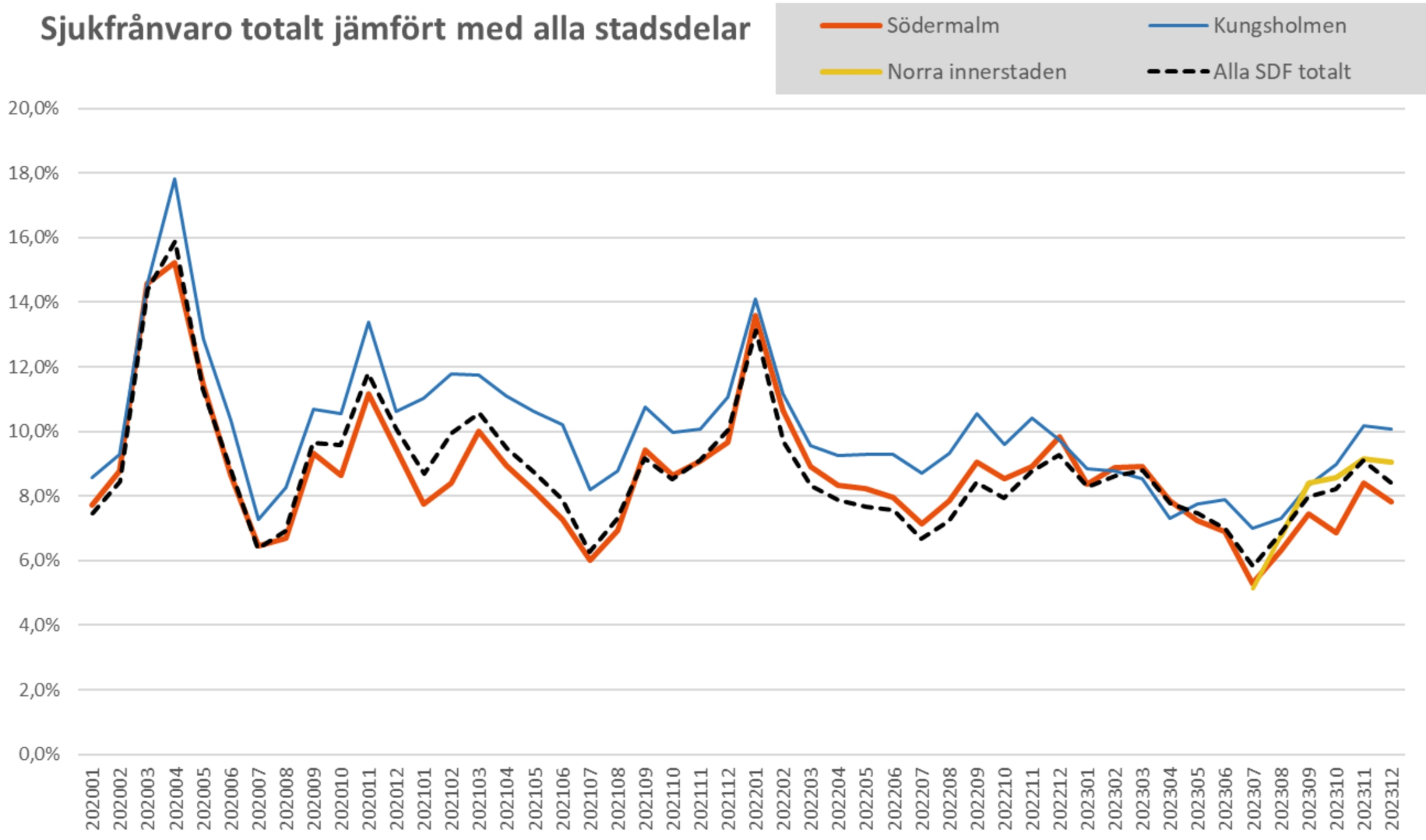


	Jan	Feb	Mar	Apr	Maj	Jun	Jul	Aug	Sep	Okt	Nov	Dec
2023	8,7	7,4	8,1	7,7	7,9	6,6	6,3	7,6	7,6	6,2	7,6	6,9
2022	12,7	10,1	8,5	7,7	8,2	8,3	9,3	9,5	9,4	8,8	9,7	9,8
2021	7,7	7,8	8,6	7,9	6,9	6,9	6,7	6,9	8,8	8,6	9,0	11,1
2020	8,2	8,3	12,3	18,6	14,6	11,0	9,0	8,4	8,2	7,5	9,6	11,0

	Jan	Feb	Mar	Apr	Maj	Jun	Jul	Aug	Sep	Okt	Nov	Dec
2023	2,8	2,6	3,2	2,6	2,1	2,0	2,0	3,3	3,0	2,8	4,0	3,3
2022	5,8	3,4	2,5	2,6	2,6	2,6	3,2	2,4	3,1	2,5	3,4	3,7
2021	3,2	2,6	3,4	3,1	2,1	2,3	2,1	2,3	3,5	3,0	3,2	4,0
2020	3,1	2,8	5,9	6,7	3,7	2,0	2,1	2,3	3,6	3,1	4,1	3,8

Jämfört med alla stadsdelar

Sjukfrånvaro totalt jämfört med alla stadsdelar



Jämfört med staden - korttid

Sjukfrånvaro **varav korttid** jämfört med alla stadsdelar

