

Bilaga 10

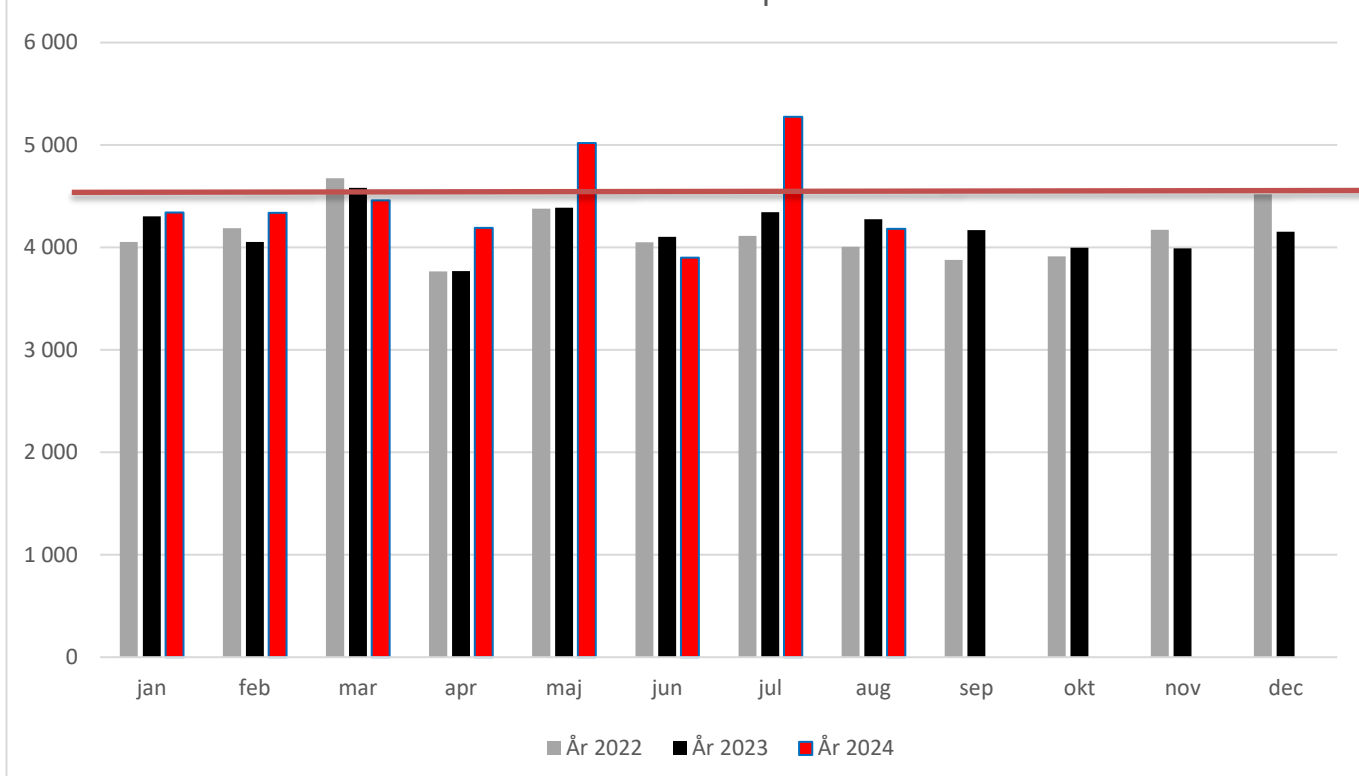
Ekonomisk uppföljning

Ekonomiskt bistånd 2022-2024

Kostnad, tkr

	jan	feb	mar	apr	maj	jun	jul	aug	sep	okt	nov	dec	Helår
År 2022	4 053	4 188	4 677	3 765	4 380	4 049	4 113	4 007	3 878	3 913	4 173	4 519	49 715
År 2023	4 305	4 053	4 583	3 769	4 389	4 104	4 343	4 277	4 169	3 998	3 992	4 154	50 136
År 2024	4 342	4 339	4 460	4 191	5 019	3 902	5 276	4 181					35 710

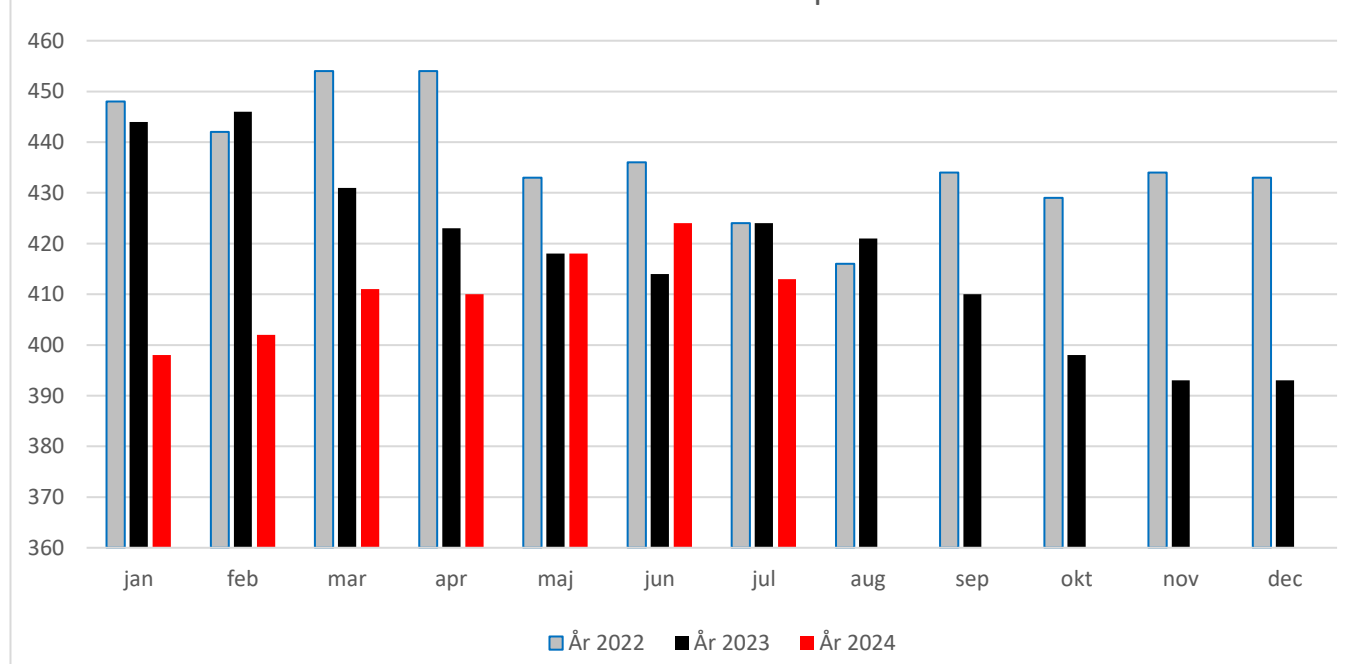
Kostnad för ekonomiskt bistånd per månad 2022-2024



Antal hushåll

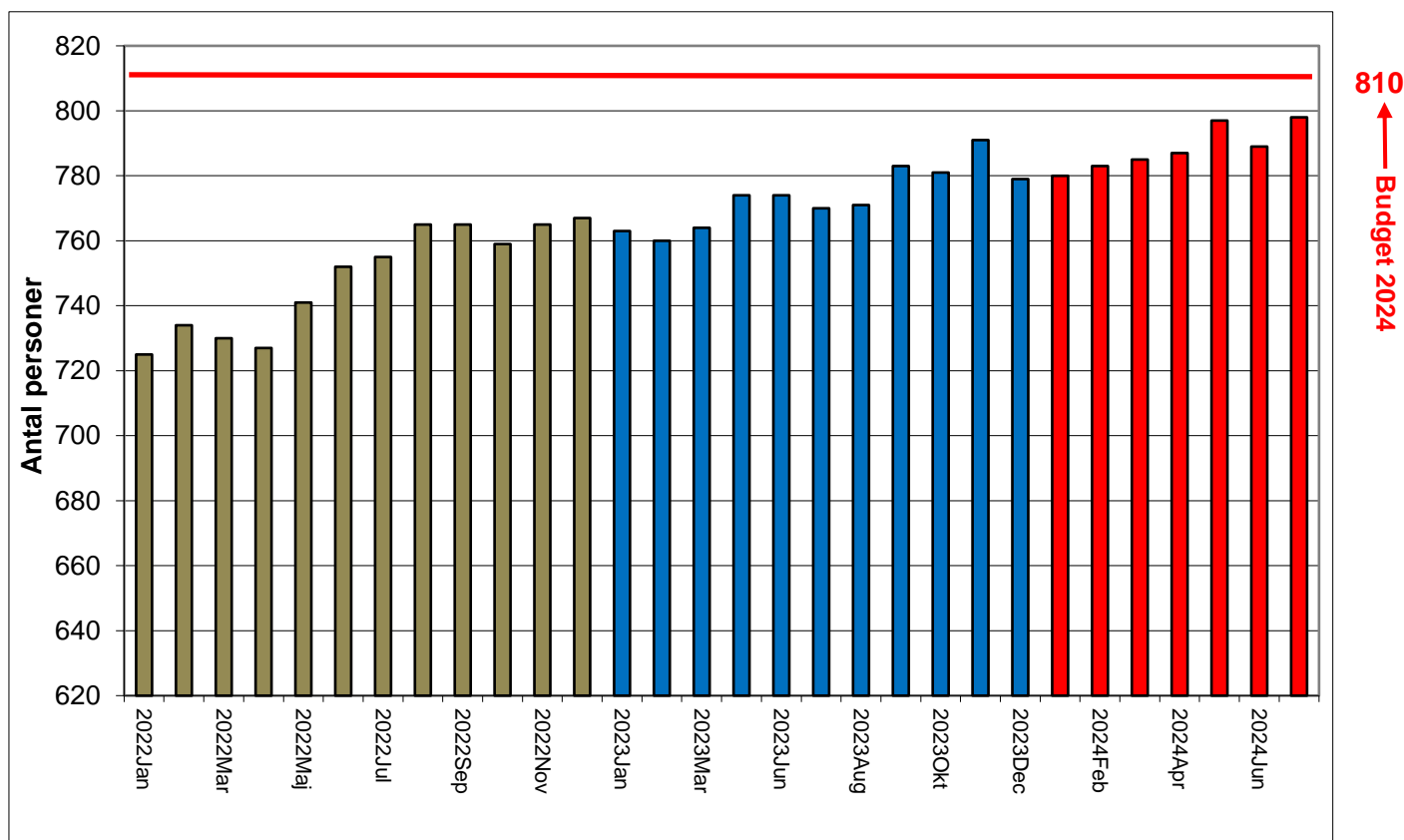
	jan	feb	mar	apr	maj	jun	jul	aug	sep	okt	nov	dec	Helår
År 2022	448	442	454	454	433	436	424	416	434	429	434	433	436
År 2023	444	446	431	423	418	414	424	421	410	398	393	393	418
År 2024	398	402	411	410	418	424	413						411

Antal hushåll med ekonomiskt bistånd per månad 2022-2024



Antal personer placerade i vård och omsorgsboende 2022-2024

	Jan	Feb	Mar	Apr	Maj	Jun	Jul	Aug	Sep	Okt	Nov	Dec	Medel
Antal 2022	725	734	730	727	741	752	755	765	765	759	765	767	749
Antal 2023	763	760	764	770	774	774	770	771	783	781	791	779	773
Antal 2024	780	783	785	787	797	789	798						788



Antal personer med hemtjänst i ordinärt boende 2022-2024

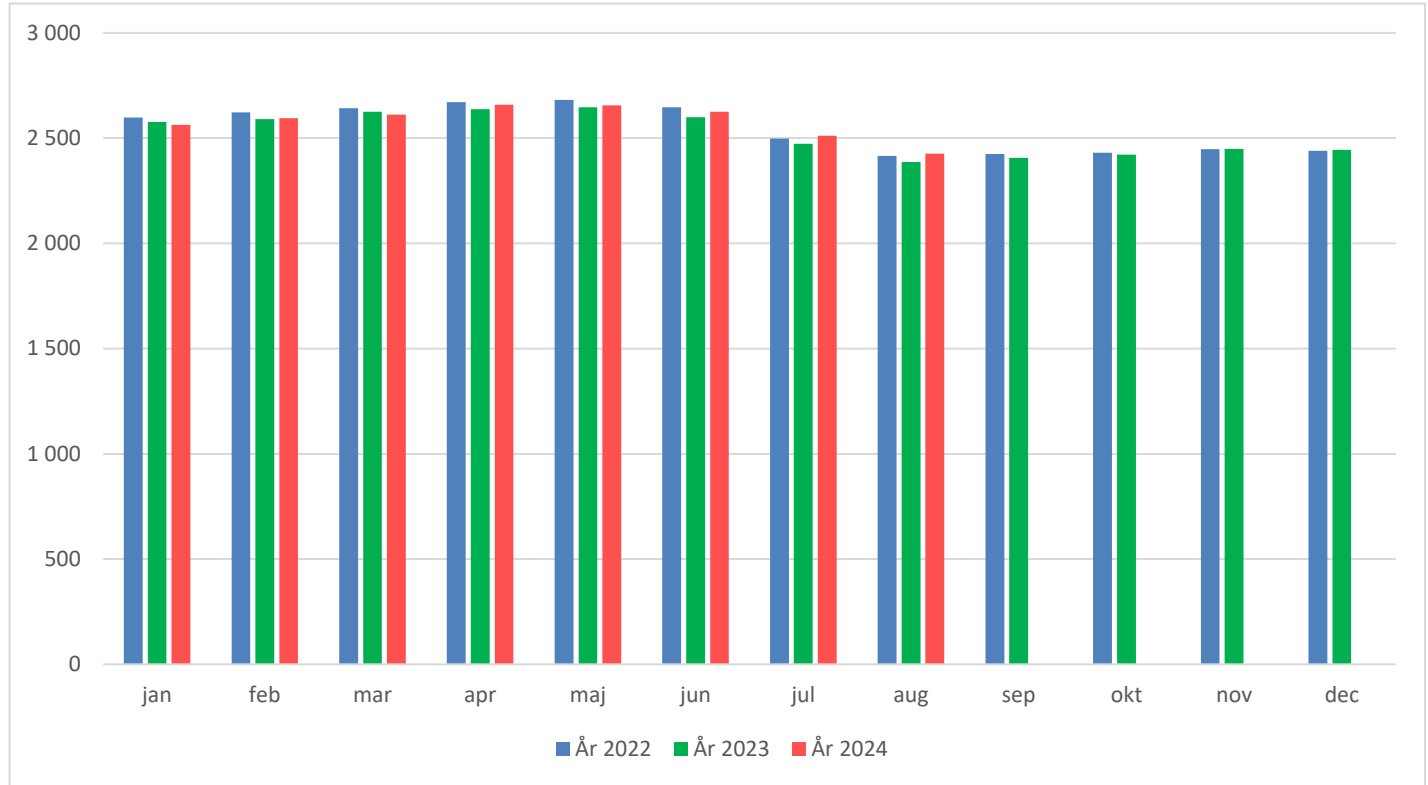
	Jan	Feb	Mar	Apr	Maj	Jun	Jul	Aug	Sep	Okt	Nov	Dec	Medel
Antal 2022	2 038	2 035	2 012	2 021	2 020	2 020	2 034	2 039	2 063	2 062	2 069	2 092	2 042
Antal 2023	2 114	2 123	2 152	2 148	2 133	2 143	2 159	2 168	2 171	2 207	2 230	2 236	2 165
Antal 2024	2 241	2 250	2 249	2 253	2 252	2 274	2 264						2 255

Varav i

kommunal regi	487	485	495	494	505	501	509						497
Kommunal andel	22%	22%	22%	22%	22%	22%	22%						22%

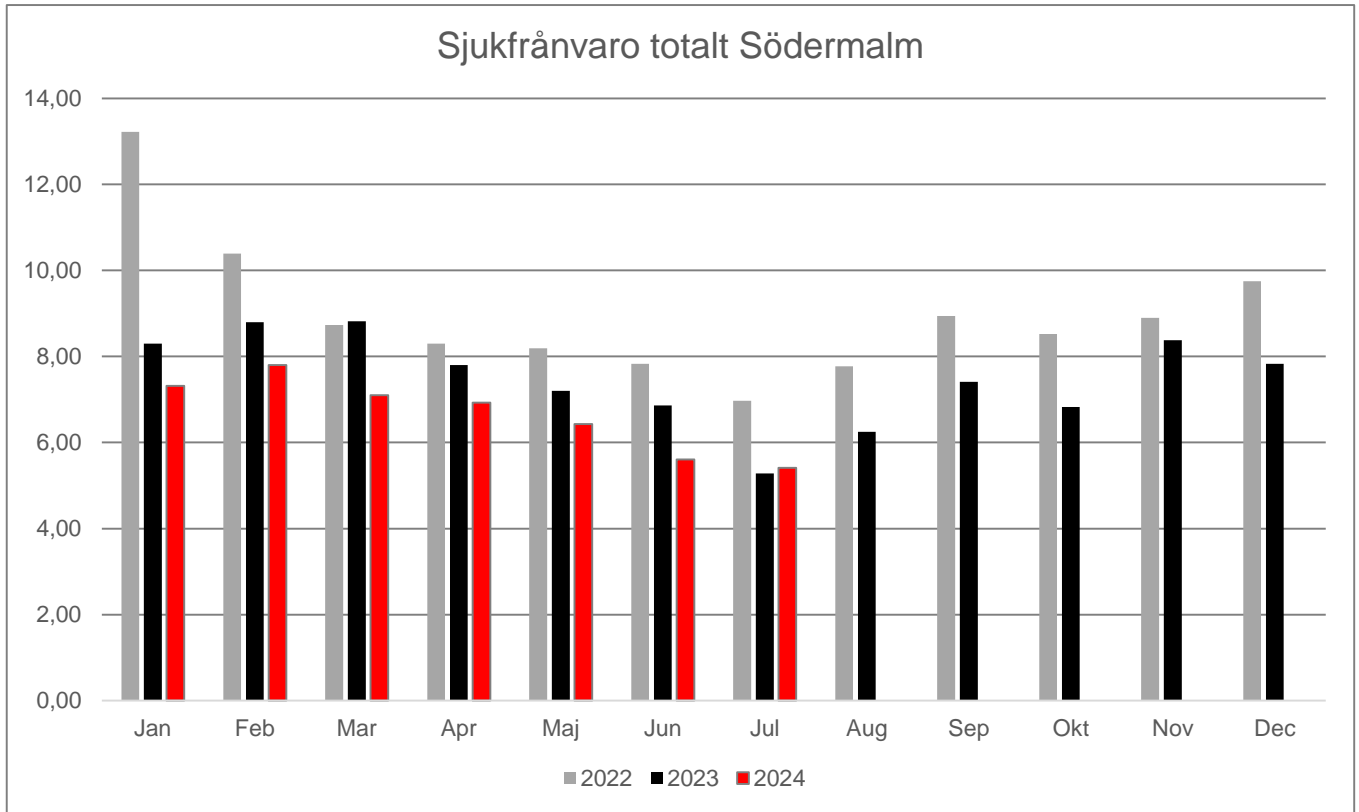
Inskrivning kommunal förskoleverksamhet (exkl. KÖV)

	jan	feb	mar	apr	maj	jun	jul	aug	sep	okt	nov	dec	Snitt	Budget
År 2022	2 598	2 622	2 642	2 671	2 681	2 647	2 497	2 415	2 424	2 430	2 448	2 440	2 543	2 650
År 2023	2 576	2 591	2 625	2 637	2 647	2 599	2 473	2 386	2 407	2 421	2 449	2 445	2 521	2 600
År 2024	2 563	2 595	2 612	2 659	2 655	2 626	2 511	2 426					2 581	2 505
Andel kommunala	47,1%	47,4%	47,4%	47,5%	47,6%	47,5%	47,1%	48,3%					47,5%	

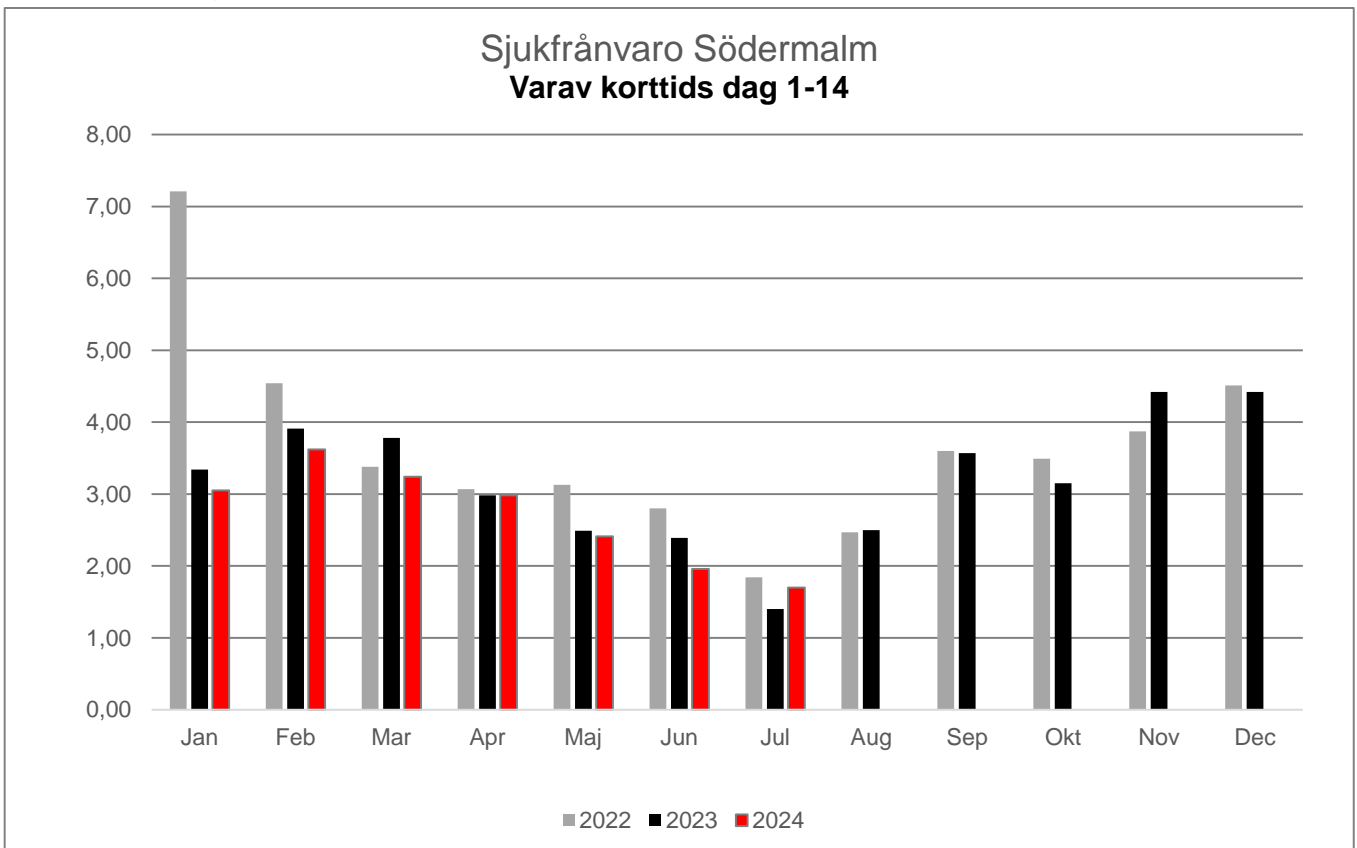


Sjukfrånvaro Södermalms SDF 2022-2024

Total sjukfrånvaro

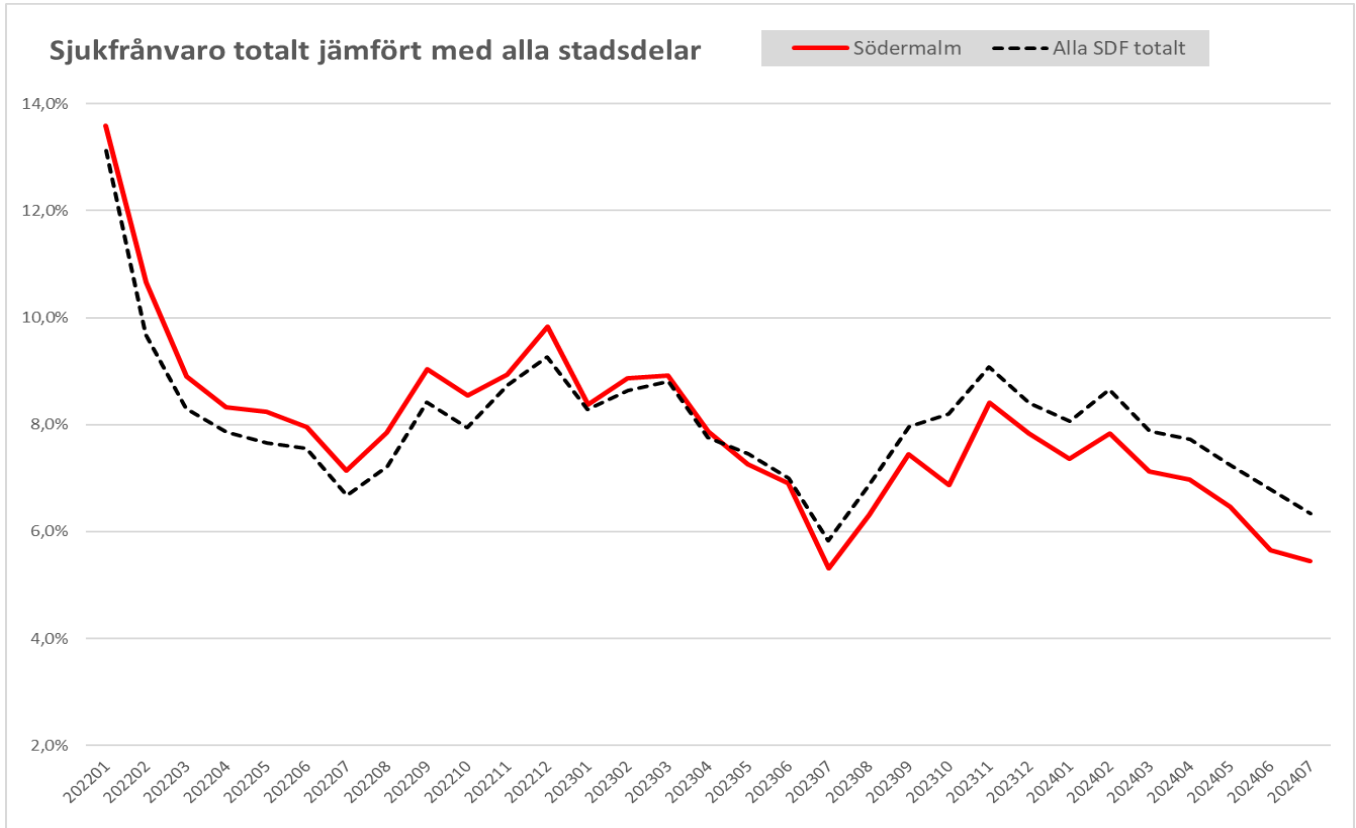


Varav korttidssjukfrånvaro



Sjukfrånvaro Södermalms SDF Jämfört med staden

Total sjukfrånvaro



Varav korttidssjukfrånvaro

