

## Fråga 1

### Stadsdelsnämndernas öppna fritidsverksamheter under 2008-2019 i antal

**OBS!** I begreppet fritidsgård inkluderas, förutom egen regi och upphandlad verksamhet, också föreningar som erhåller stöd för att bedriva öppen verksamhet för tonåringar ett antal kvällar per vecka.

#### Stadsdelsnämnd

Rinkeby- Kista  
 Spånga- Tensta  
 Hässelby- Vällingby  
 Bromma  
 Kungsholmen  
 Norrmalm  
 Östermalm  
 Södermalm  
 Enskede- Årsta- Vantör  
 Skarpnäck  
 Farsta  
 Älvsjö  
 Hägersten- Liljeholmen  
 Skärholmen  
**Summa**

2008			2009		
Fritidsgårdar	Parklekar	Antal fältassistenter	Fritidsgårdar	Parklekar	Antal fältassistenter
6		6	6		6
4	2	4	5	3	5
6	8	3	6	8	3
3	4	3	3	4	3
2	3	3	1	2	4
4	2	1	2	2	2
4	3	4	4	3	4
9	5	3	8	5	4
9	5	5	7	5	6
3	4	2	3	4	2
7	6	4	7	6	3,5
3	1	2	3	1	2
5	3	4	5	3	4
5	4	4	5	4	4
<b>70</b>	<b>50</b>	<b>48</b>	<b>65</b>	<b>50</b>	<b>52,5</b>

## Fråga 1 b

**Beskriv kort vilka faktorer som bidragit till förändringarna av antalet fritidsgårdar, parklekar, fältassistenter och kvartersgårdar i er stadsdelsnämnd under de senaste åren.**

Fältassistenterna har i mitten av 2019 gått från 3 till 2 tjänster pga. pensionsavgång. Rekrytering pågår för att få tillbaka den tredje tjänsten kommer att möjliggöras med projektmedel.

### Fråga 1 c

**Beskriv kort ett eller flera goda exempel på verksamhet som bedrivs i fritidsgårdarna, parklekarna. Med gott exempel kan vara verksamhet som kan vara intressant och inspirerande för andra stadsd vändigt uppskattat av stockholmarna mm.**

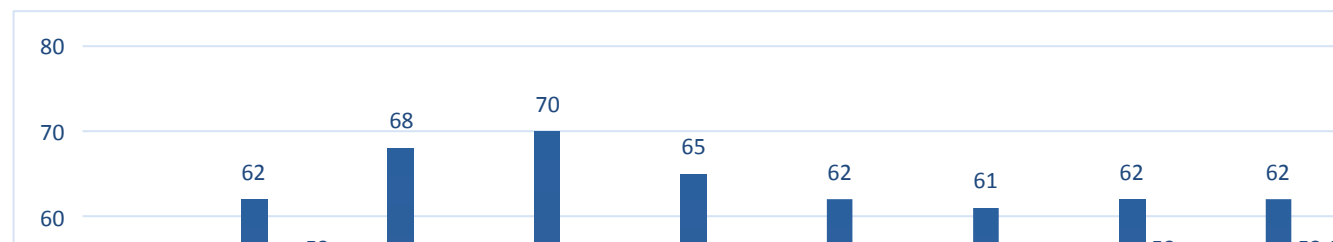
Förvaltningen har under 2019 öppnat mötesplatsen "Träffas i Vasastan", två kvällar i veckan. Målgruppen är nyarr annat har en konst projekt för tjejer och unga kvinnor genomförd i samarbetspartner "ART-movement". Träffpur Länsstyrelsen under 2019 och 2020 men arbetet pågår att implementera mötesplatsen till en del av den ordinar Förvaltningen har varit aktiv inom nätverket Fritid för Alla, stadens satsning för en jämlik fritid för unga med en förvaltningens fritidsledare varit delaktig i organisationen och utförandet av förvaltnings-övergripande aktivite sommaraktiviteter på Gålö, för unga med en funktionsvariation.

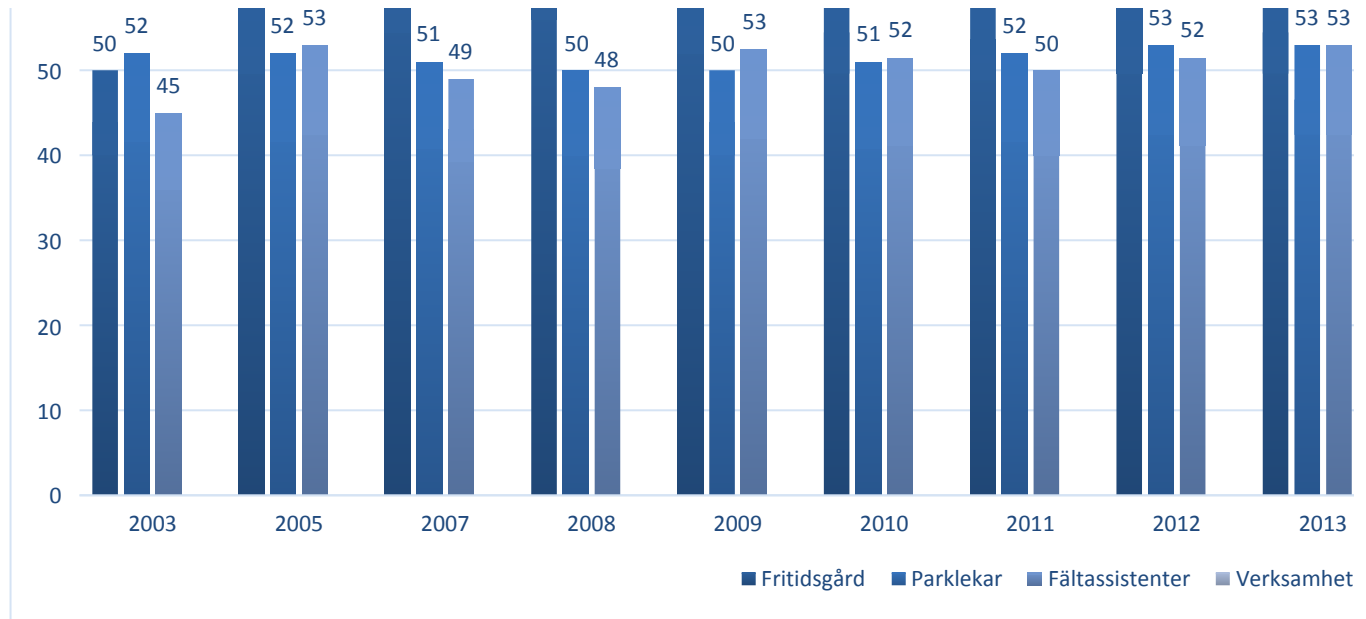
### Fråga 1 b

**Utveckling i antal av stadsdelsnämndernas öppna fritidsverksamheter per kategori mellan åren 20**

**Tabellen är länkad mot summeringen i fråga 1**

Kategori	2003	2005	2007	2008	2009	2010
Fritidsgård	50	62	68	70	65	62
Parklekar	52	52	51	50	50	51
Fältassistenter	45	53	49	48	53	52
Verksamhet för funktionsnedsatta						
Kvartersgårdar	9	5	3	0	2	2
<b>Summa</b>	<b>156</b>	<b>172</b>	<b>171</b>	<b>168</b>	<b>170</b>	<b>167</b>





måller villkorat stöd

	2010			2011			
Kvartersgårdar	Fritidsgårdar	Parklekar	Antal fältassistenter	Kvartersgårdar	Fritidsgårdar	Parklekar	Antal fältassistenter
0	6	0	5	0	6	0	5
0	5	3	5	0	4	3	7
0	6	8	3	0	6	8	3
0	3	4	4	0	2	3	4
0	1	2	4	0	2	3	4
0	2	2	2	0	2	2	2
0	4	3	5	0	4	3	5
0	6	5	4	0	6	5	4
2	7	5	6	2	7	5	6
0	3	4	0	0	3	4	0
0	6	7	3,5	0	6	8	0
0	3	1	2	0	3	1	2
0	5	3	4	0	5	3	4
0	5	4	4	0	5	4	4
<b>2</b>	<b>62</b>	<b>51</b>	<b>51,5</b>	<b>2</b>	<b>61</b>	<b>52</b>	<b>50</b>

ltassistenter

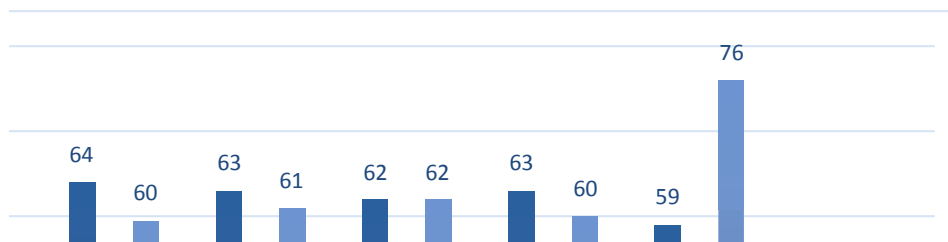
upp fältgruppen upp till 3 personer igen.

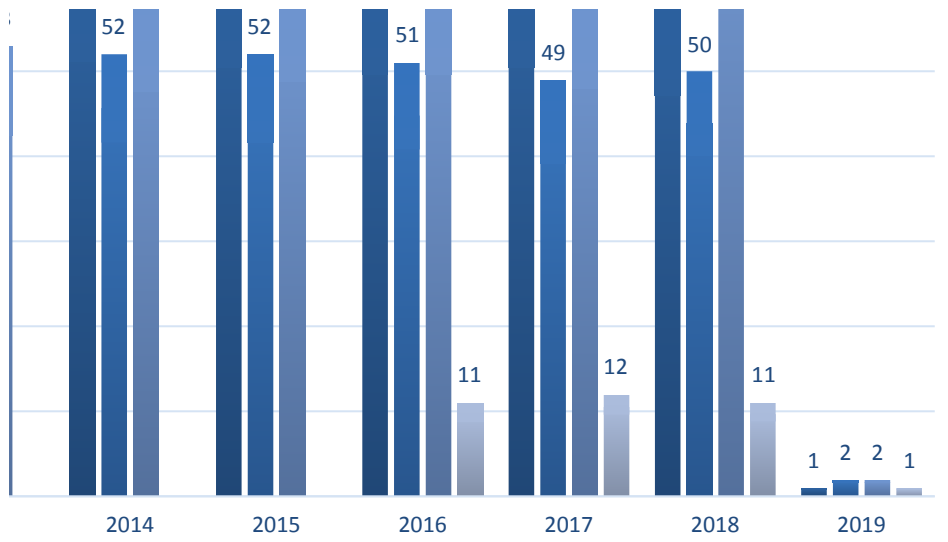
**a, kvartersgårdarna eller av fältassistenterna.  
delar att del av eller som är**

nlända ungdomar/unga vuxna. Bland  
nkten bekostas med medel från  
ie verksamheterna.  
funktionsvariation. Bland annat har  
er som FUNklubb, innerstads disco och

03-2019

2011	2012	2013	2014	2015	2016	2017	2018
61	62	62	64	63	62	63	59
52	53	53	52	52	51	49	50
50	52	53	60	61	62	60	76
					11	12	11
2	2	2	0	0		1	1
<b>165</b>	<b>169</b>	<b>170</b>	<b>176</b>	<b>176</b>	<b>186</b>	<b>185</b>	<b>197</b>





t för funktionsnedsatta

	2012				2013				2014			
Kvartersgårdar	Fritidsgårdar	Parklekar	Antal fältassistenter	Kvartersgårdar	Fritidsgårdar	Parklekar	Antal fältassistenter	Kvartersgårdar	Fritidsgårdar	Parklekar	Antal fältassistenter	Kvartersgårdar
0	6	1	6	0	6	1	5	0	6	1	6	0
0	4	3	5	0	5	3	6	0	5	3	6	0
0	6	8	3	0	6	8	3	0	4	8	4	0
0	2	3	4	0	2	3	4	0	2	3	4	0
0	2	3	4	0	2	3	4	0	2	3	4	0
0	2	2	2	0	2	2	2	0	2	2	2	0
0	4	3	5	0	3	3	5	0	3	3	4	0
0	7	5	4	0	7	5	4	0	7	5	4,5	0
2	7	5	6	2	7	5	6	2	9	5	7	0
0	3	4	0	0	3	4	0	0	4	3	4	0
0	6	8	2,5	0	6	8	4	0	6	8	4	0
0	3	1	2	0	3	1	2	0	2	1	2	0
0	5	3	4	0	5	3	4	0	5	3	4	0
0	5	4	4	0	5	4	4	0	7	4	4	0
<b>2</b>	<b>62</b>	<b>53</b>	<b>51,5</b>	<b>2</b>	<b>62</b>	<b>53</b>	<b>53</b>	<b>2</b>	<b>64</b>	<b>52</b>	<b>59,5</b>	<b>0</b>

2019
1
2
2
1
0
6





2015				2016					2017				
Fritidsgårdar	Parklekar	Antal fältassistenter	Kvartersgårdar	Fritidsgårdar	Parklekar	Antal fältassistenter	Verksamheter för funktionshindrade	Kvartersgårdar	Fritidsgårdar	Parklekar	Antal fältassistenter	Verksamheter för funktionshindrade	Kvartersgårdar
7	1	7	0	6	1	7	1	0	7	1	7	1	
5	3	6	0	6	3	6	0	0	6	3	6		
4	8	4	0	3	7	4	1	1	5	7	4	2	1
2	3	4	0	2	3	4	0	0	4	1	4	0	
2	3	4	0	2	3	3	0	0	1	3	3		
2	2	2	0	2	2	2	1	0	1	2	2	1	
2	3	5	0	2	3	6	0	0	2	3	6		
7	5	5	0	7	5	5	2	0	7	5	5	2	
9	5	8	0	9	5	8	2	0	9	5	8	2	
4	3	2	0	4	3	2	0	0	3	3	0		
6	8	4	0	6	8	4	1	0	6	8	4	1	
1	1	3	0	1	1	4	0	0	1	1	4		
5	3	3	0	5	3	3	3	0	4	3	3	3	
7	4	4	0	7	4	4	0	0	7	4	4		
<b>63</b>	<b>52</b>	<b>61</b>	<b>0</b>	<b>62</b>	<b>51</b>	<b>62</b>	<b>11</b>	<b>1</b>	<b>63</b>	<b>49</b>	<b>60</b>	<b>12</b>	<b>1</b>





2018					2019				
Fritidsgårdar	Parklekar	Antal fältassistenter	Verksamheter för funktionshindrade	Kvartersgårdar	Fritidsgårdar	Parklekar	Antal fältassistenter	Verksamheter för funktionshindrade	Kvartersgårdar
6	2	10	1	0					
6	3	10	0	0					
3	8	4	1	1					
4	1	5	0	0					
1	3	3	0	0					
1	2	3	1	0	1	2	2	1	0
2	3	6	0	0					
7	5	5	2	0					
9	5	8	2	0					
3	2	4	0	0					
6	8	4	1	0					
1	1	4	0	0					
3	3	5	3	0					
7	4	5	0	0					
<b>59</b>	<b>50</b>	<b>76</b>	<b>11</b>	<b>1</b>	<b>1</b>	<b>2</b>	<b>2</b>	<b>1</b>	<b>0</b>

## Fråga 2

## Stadsdelsnämndernas nettokostnader för öppen fritidsverksamhet (Tkr)

**OBS! I nettokostnaden samtliga kostnader kopplade till verksamheterna. (OH, ledning, lokaler mm)**

	2008			2009			
	Fritidsgårdar	Parklek	Fältassisten	Totalt 2008	Fritidsgårdar	Kvartersgårdar	Parklekar
<b>Stadsdelsnämnd</b>							
Rinkeby- Kista	18800		2800	21600	16550	0	
Spånga- Tensta	9886	3557	2439	15882	10467	0	3279
Hässelby- Vällingby	7400	6300	1400	15100	7370	0	6630
Bromma	5100	5100	1320	11520	4017	0	4665
Kungsholmen	1100	2412	1310	4822	1195	0	1976
Norrmalm	1815	2354	645	4814	1779	0	2073
Östermalm	1930	2320	1750	6000	1934	0	3096
Södermalm	5377	6780	1380	13537	5807	0	7132
Enskede- Årsta- Vantör	15833	4287	2865	22985	13211	3761	4283
Skarpnäck	4050	2976	1786	8812	3415	0	3088
Farsta	7700	7000	1500	16200	8930	0	7975
Älvsjö	4092	1208	1097	6397	3891	0	965
Hägersten- Liljeholmen	8275	3300	2144	13719	7949	0	3309
Skärholmen	8473	1378	2283	12134	7250	0	4589
<b>Summa</b>	<b>99831</b>	<b>48972</b>	<b>24719</b>	<b>173522</b>	<b>93765</b>	<b>3761</b>	<b>53060</b>

## Fråga 2 b

Beskriv kort vilka faktorer som påverkat kostnadsutvecklingen för fritidsgårdar, parklekar, fältassistenter och kvartersgårdar i er stadsdelsnämnd under de senaste åren.

## Fråga 2 c

## Kostnadsutveckling för stadsdelsnämndernas öppna fritidsverksamheten per kategori mellan åren 2003-2019

Tabell är länkad mot summeringen i fråga 2

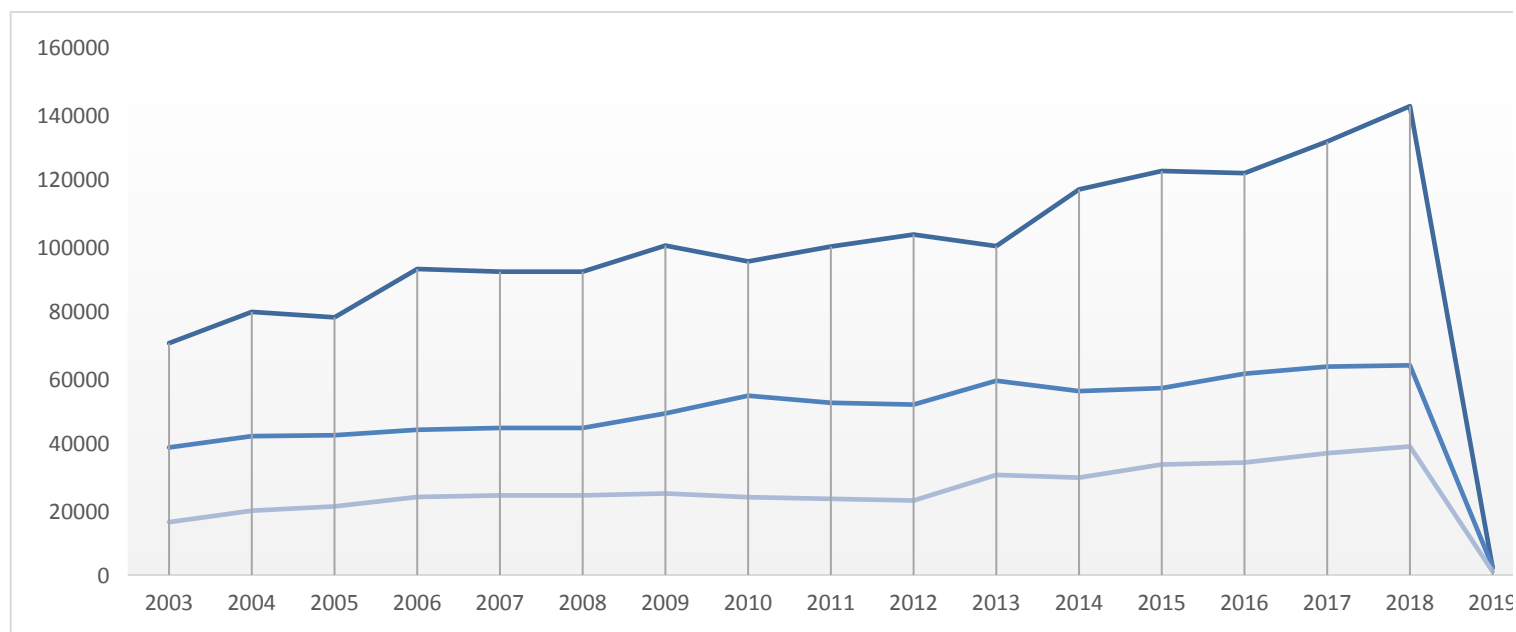
Kategori	2003	2004	2005	2006	2007	2008	2009
Fritidsgård	70260	79734	78083	92734	91924	91924	99831
Parklekar	38663	42087	42363	44012	44569	44569	48972
Fältassistenter	16037	19499	20797	23653	24132	24132	24719
Kvartersgårdar	11164	6949	8953	6570	5886	5886	0
<b>Summa</b>	<b>124960</b>	<b>141320</b>	<b>141243</b>	<b>160399</b>	<b>160625</b>	<b>166511</b>	<b>173522</b>

## Fråga 2 d

## Kostnadsförändringar inom öppen fritidsverksamhet per verksamhetskategori (Tkr)

Tabellen är länkad mot summeringen i fråga 2 c

Kategori	Förändring 2007-2008	Förändring 2008-2009	Förändring 2010-2011	Förändring 2011-2012	Förändring 2012-2013	Förändring 2013-2014	Förändring 2014-2015
Fritidsgård	0	7907	4510	3638	-3504	17170	5590
Kvartersgårdar	0	-5886	162	671	150	-5271	0
Parklekar	0	4403	-2153	-537	7227	-3149	912
Fältassistenter	0	587	-503	-502	7754	-826	3982
<b>Summa</b>	<b>0</b>	<b>7011</b>	<b>2016</b>	<b>3269</b>	<b>11627</b>	<b>7923</b>	<b>10483</b>



— Fritidsgård — Parklekar — Fältassistenter

---



		2010						
Fältassistenter	Totalt 2009	Fritidsgårdar	Kvartersgårdar	Parklekar	Fältassistenter	Totalt 2010	Fritidsgårdar	Kvartersgårdar
3000	19550	16250	0	0	2500	18750	18000	0
1626	15372	10532	0	3244	1721	15497	6485	0
1400	15400	8024	0	7100	1550	16674	8149	0
1382	10064	4425	0	4371	1014	9810	4738	0
1644	4815	968	0	2022	1311	4301	643	0
690	4542	2293	0	2765	705	5764	1944	0
2158	7188	1725	0	3062	2825	7612	2275	0
1880	14819	5840	0	7130	1847	14817	6034	0
3130	24385	13010	4288	4329	3335	24962	14300	4450
1160	7663	3068	0	2943	0	6011	3115	0
1600	18505	8900	0	7966	1700	18566	8262	0
1025	5881	4223	0	903	975	6101	4089	0
2031	13289	8422	0	3550	1859	13831	8424	0
2671	14510	7346	0	4958	2249	14553	13079	0
<b>25397</b>	<b>175983</b>	<b>95026</b>	<b>4288</b>	<b>54343</b>	<b>23591</b>	<b>177249</b>	<b>99537</b>	<b>4450</b>



2010	2011	2012	2013	2014	2015	2016	2017	2018
95026	99537	103174	99670	116839	122429	121780	131359	142059
54343	52190	51653	58880	55731	56642	61005	63149	63544
23591	23088	22585	30340	29514	33496	34089	36918	38964
4288	4450	5121	5271	0	0		899	0
<b>172961</b>	<b>174814</b>	<b>177412</b>	<b>188889</b>	<b>202084</b>	<b>212567</b>	<b>216874</b>	<b>231426</b>	<b>244567</b>

Förändring 2015-2016	Förändring 2016- 2017	Förändring 2017-2018	Förändring 2018- 2019
-649	9580	10700	-139911
0	899	-899	0
4363	2144	395	-61104
593	2829	2046	-37903
<b>4307</b>	<b>15451</b>	<b>12242</b>	<b>-238918</b>



2011			2012					2013					
Parklekar	Fältassistenter	Totalt 2011	Fritidsgårdar	Kvartersgårdar	Parklekar	Fältassistenter	Totalt 2012	Fritidsgårdar	Kvartersgårdar	Parklekar	Fältassistenter	Totalt 2013	Fritidsgårdar
0	2500	20500	21400	0	628	2500	24528	17281		618	2400	20299	21650
3604	2793	12882	7592	0	3757	2478	13827	6808		3877	4291	14976	6747
7249	1600	16998	8265	0	7350	1625	17240	8200		7850	1755	17805	10300
4738	1100	10576	3957	0	3957	1886	9800	4648		4648	2113	11409	4145
3152	1274	5069	724	0	2844	1390	4958	405		2461	1560	4426,1	415
2850	725	5518	1950	0	2866	671	5487	2006	0	3212	961	6179	2490
3644	2884	8803	1942	0	3947	2077	7966	1385		4258	2519	8162	1905
7795	1843	15672	6654	0	7983	1864	16501	6208	0	8549	2141	16898	6479
4550	3430	26730	13593	5121	4175	3546	26435	14558	5122	4381	3635	27696	21095
3042	0	6157	3401	0	3332	0	6733	3666	0	3399	0	7065	5170
5572	1700	15534	7823	0	4825	1322	13970	8021	149	8732	2174	19076,846	8433
1121	1078	6288	4252	0	1108	1068	6428	4540		1130	1060	6730	4770
3402	2161	13987	8727	0	3704	2158	14589	8403		4569	2730	15702	9758,9
1471		14550	12894	0	1177	0	14071	13540	0	1196	3000	17736	13482
<b>52190</b>	<b>23088</b>	<b>179264</b>	<b>103174</b>	<b>5121</b>	<b>51653</b>	<b>22585</b>	<b>182533</b>	<b>99670</b>	<b>5271</b>	<b>58880</b>	<b>30340</b>	<b>194161</b>	<b>116839</b>

<b>2019</b>	Utv. Sedan 2003
2148	-97%
2440	-94%
1061	-93%
0	-100%
<b>5649</b>	0%



2014				2015					2016					
Kvartersg årdar	Parklekar	Fältassiste nter	Totalt 2014	Fritidsgår dar	Kvartersg årdar	Parklekar	Fältassiste nter	Totalt 2015	Fritidsgår dar	Kvartersg årdar	Parklekar	Verksamhe ter för funktionshi ndrade	Fältassiste nter	Totalt 2016
0	1100	2800	25550	21750	0	1100	3800	26650	20790		1000	444	4900	27134
0	3710	3706	14163	6458	0	4550	3138	14146	8550	0	4550	0	3200	16300
0	6000	2700	19000	12000	0	6900	2800	21700	10900	0	7700	0	1900	20500
0	4131	2693	10969	4698	0	3763	2518	10979	4679	0	3579	0	2576	10834
0	2171	1652	4238	432	0	2672	1671	4775,575	322	0	3455	0	1777	5554
0	3231	721	6442	1761	0	2503	852	5116	1143		3644	98	905	5790
0	4429	2190	8524	1934	0	4350	2248	8532	1911	0	4957	0	3168	10036
0	8347	2340	17166	6957	0	7549	2588	17094	7393	0	7485	400	2504	17782
	4355	4066	29516	23713	0	4500	4700	32913	20754	0	3975	4559	4559	33847
0	3315	811	9296	4330	0	2286	439	7055	6147	0	3625	0	471	10243
0	8891	115	17438,31	9908	0	10561	2131	22600	9908		10561	0	1986	22455
0	1143	943	6856	4718	0	1154	1675	7547	4858	0	1382	0	1633	7873
0	3892,8	2476,7	16128,4	9873	0	3865	1719	15457	9549	0	4077	349	1467	15442
0	1015	2300	16796,84	13897	0	889	3217	18002,45	14876		1015	0	3043	18934
<b>0</b>	<b>55731</b>	<b>29514</b>	<b>202084</b>	<b>122429</b>	<b>0</b>	<b>56642</b>	<b>33496</b>	<b>212567</b>	<b>121780</b>	<b>0</b>	<b>61005</b>	<b>5850</b>	<b>34089</b>	<b>222724</b>







2017						2018						2019		
Fritidsgårdar	Kvartersgårdar	Parklekar	Verksamheter för funktionshindrade	Fältassistenter	Totalt 2017	Fritidsgårdar	Kvartersgårdar	Parklekar	Verksamheter för funktionshindrade	Fältassistenter	Totalt 2018	Fritidsgårdar	Kvartersgårdar	Parklekar
27200		2000	944	5000	35144	30451		1776	35	3693	35955			
14272	0	4637	0	3990	22899	16089	0	3328	0	5517	24934			
11949	899	8911	0	1742	23501	12607	0	9230	0	2781	24618			
4851	0	3090	200	2681	10822	5371	0	3770	0	2489	11630			
344	0	4309	0	2279	6932	310	0	3569	0	1545	5424			
993	0	3630	140	1028	5791	1614	0	2645	116	1436	5811	2148	0	2440
2454	0	5246	0	2826	10526	2822	0	5855	0	2259	10936			
7489	0	8026	400	2556	18471	7665	0	8319	400	2920	19304			
18833	0	4290	462	5242	28827	19847	0	4925	491	4966	30229			
6424	0	2468	0	55	8947	6774	0	1920	0	1315	10009			
9386	0	10100	287	2035	21808	8720	0	11194	300	2503	22717			
4696	0	1264	0	2385	8345	5390	0	1329	0	1544	8263			
7147	0	4281	439	1692	13559	8209	0	4864	406	3801	17280			
15321	0	897	0	3407	19625	16190	0	820	0	2195	19205			
<b>131359</b>	<b>899</b>	<b>63149</b>	<b>2872</b>	<b>36918</b>	<b>235197</b>	<b>142059</b>	<b>0</b>	<b>63544</b>	<b>1748</b>	<b>38964</b>	<b>246315</b>	<b>2148</b>	<b>0</b>	<b>2440</b>





**19**

<b>Verksamheter för funktionshindrade</b>	<b>Fältassistenter</b>	<b>Totalt 2019</b>
135	1061	5784
<b>135</b>	<b>1061</b>	<b>5784</b>

### Fråga 3

### Nettokostnader för öppen fritidsverksamhet per stadsdelsnämnd för åldersgruppen 7-19 under (Tkr)

	2008			2009		
	Total nettokostnad	Antal 7-19 år	Nettokostnad per individ 7-19 år i kr.	Total nettokostnad	Antal 7-19 år	Nettokostnad per individ 7-19 år i kr.
<b>Stadsdelsnämnd</b>						
Rinkeby- Kista	21600000	7541	2864	19550000	7482	2613
Spånga- Tensta	15882000	7210	2203	15372000	7285	2110
Hässelby- Vällingby	15100000	10790	1399	15400000	10814	1424
Bromma	11520000	9542	1207	10064000	9769	1030
Kungsholmen	4822000	3679	1311	4815000	3849	1251
Norrmalm	4814000	5203	925	4542000	5318	854
Östermalm	6000000	5534	1084	7188000	5692	1263
Södermalm	13537000	11015	1229	14819000	11029	1344
Enskede- Årsta- Vantör	22985000	11580	1985	24385000	11645	2094
Skarpnäck	8812000	5938	1484	7663000	5926	1293
Farsta	16200000	6621	2447	18505000	6760	2737
Älvsjö	6397000	4007	1596	5881000	4072	1444
Hägersten- Liljeholmen	13719000	7173	1913	13289000	7333	1812
Skärholmen	12134000	5686	2134	14510000	5715	2539
<b>Summa</b>	<b>173522000</b>	<b>101519</b>	<b>1709 kr</b>	<b>175983000</b>	<b>102689</b>	<b>1714 kr</b>

### Fråga 3 b

### Nettokostnadsutveckling per individ 7-19 år 2003-2019 i Stockholms stadsdelsnämnder

Tabellen är länkad mot summeringen i fråga 3

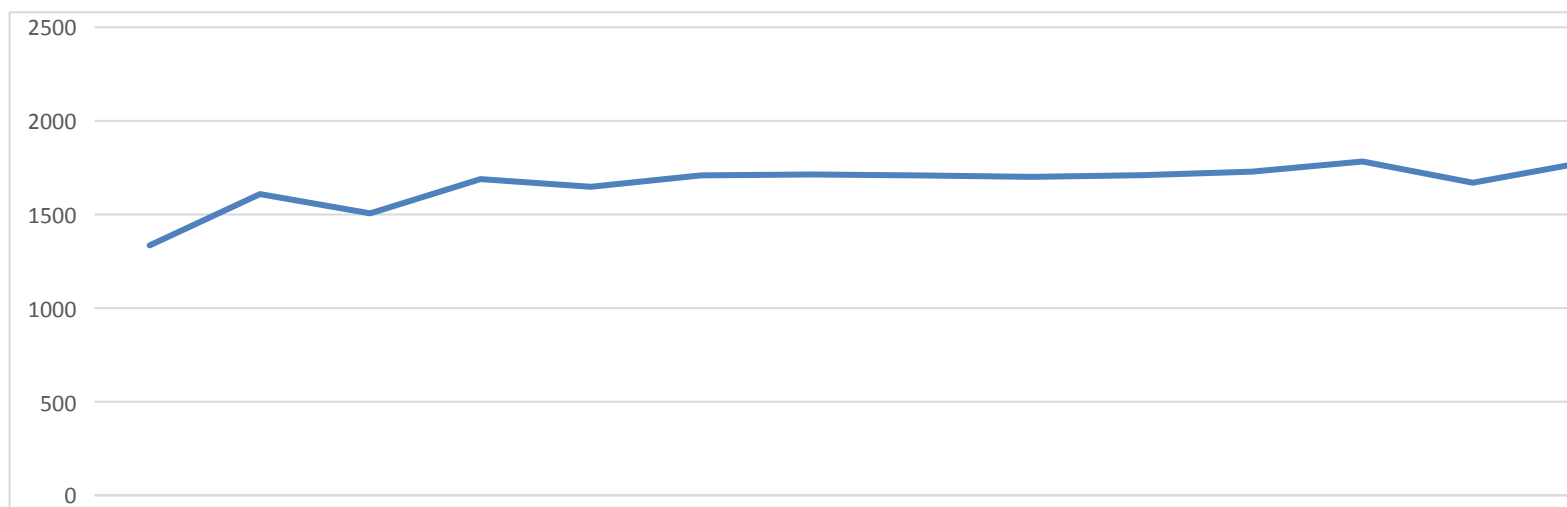
<b>Stadsdel</b>	2003	2004	2005	2006	2007	2008
Rinkeby- Kista	1427	2637	2068	3118	3625	2864
Spånga- Tensta	1609	2003	2204	2650	2395	2203
Hässelby- Vällingby	1157	1166	1215	1428	1365	1399
Bromma	1235	1047	1125	1082	1207	1207
Kungsholmen	1576	1657	2379	1113	1187	1311
Norrmalm	546	657	562	574	736	925
Östermalm	840	731	871	1021	1148	1084
Södermalm	901	1143	1086	1126	1032	1229

Enskede- Årsta- Vantör  
 Skarpnäck  
 Farsta  
 Älvsjö  
 Hägersten- Liljeholmen  
 Skärholmen  
**Summa**

1388	1601	1461	1751	1575	1985
1338	1361	1370	1499	1398	1484
2928	3156	2404	2406	2531	2447
1448	1669	1476	1350	1404	1596
1781	1743	1847	2023	1897	1913
1093	1323	1489	1738	2133	2134
<b>1335</b>	<b>1609</b>	<b>1506</b>	<b>1689</b>	<b>1648</b>	<b>1709</b>

**Ungdomar 2003**

<b>2003</b>	<b>2004</b>	<b>2005</b>	<b>2006</b>	<b>2007</b>	<b>2008</b>	<b>2009</b>
1335	1609	1506	1689	1648	1709	1714
136124	148269	150196	166969	166511	173522	175983



2003 2004 2005 2006 2007 2008 2009 2010 2011 2012 2013 2014 2015 20

---



Nettokostnader för öppen fritidsverksamhet per stadsdelsnämnd för åldersgruppen 7-19 under (Tkr)

2010			2011			2012	
Total nettokostnad	Antal 7-19 år	Nettokostnad per individ 7-19 år i kr.	Total nettokostnad	Antal 7-19 år	Nettokostnad per individ 7-19 år i kr.	Total nettokostnad	Antal 7-19 år
18750000	7359	2548	20500000	7457	2749	24528	7613
15497000	7308	2121	12882000	7388	1744	13827	7375
16674000	10922	1527	16998000	10959	1551	17240	11159
9810000	10066	975	10576000	10380	1019	9800	10468
4301000	4084	1053	5069000	4323	1173	4958	4517
5764000	5350	1077	5518000	5528	998	5487	5654
7612000	5751	1324	8803000	5776	1524	7966	5902
14817000	11165	1327	15672000	11333	1383	16501	11444
24962000	11617	2149	26730000	11756	2274	26435	11772
6011000	5843	1029	6157000	5769	1067	6733	5764
18566000	6888	2695	15534000	6913	2247	13970	6959
6101000	4104	1487	6288000	4189	1501	6428	4309
13831000	7614	1817	13987000	7890	1773	14589	8127
14553000	5669	2567	14550000	5707	2550	14071	5683
<b>177249000</b>	<b>103740</b>	<b>1709 kr</b>	<b>179264000</b>	<b>105368</b>	<b>1701 kr</b>	<b>182533</b>	<b>106746</b>

2009	2010	2011	2012	2013	2014	2015	2016
2613	2548	2749	3222	2622	22750	20900	19990
2110	2121	1744	1875	1473	10457	11088	13100
1424	1527	1551	1545	1571	19000	21700	20500
1030	975	1019	936	1062	10996	11239	10834
1251	1053	1173	1098	940	4238	4776	5554
854	1077	998	970	893	6442	5116	5790
1263	1324	1524	1350	1691	10236	9761	11403
1344	1327	1383	1442	1471	17166	17094	17782

2094	2149	2274	2246	2307	30985	32913	29289
1293	1029	1067	1168	1235	9296	7055	10243
2737	2695	2247	2007	2328	17323	20469	20469
1444	1487	1501	1492	1519	6856	7547	7873
1812	1817	1773	1795	1931	16128	15447	15442
2539	2567	2550	2476	3110	16797	18002	18934
<b>1714</b>	<b>1709</b>	<b>1701</b>	<b>1710</b>	<b>1729</b>	<b>1783</b>	<b>1670</b>	<b>1777</b>

<b>2010</b>	<b>2011</b>	<b>2012</b>	<b>2013</b>	<b>2014</b>	<b>2015</b>	<b>2016</b>	<b>2017</b>
1709	1701	1710	1729	1783	1670	1777	1914
177249	179264	182533	189127	198670	203107	207203	232925



2016 2017 2018 2019

---

	2013			2014				2015	
Nettokostnad per individ 7-	Total nettokostnad	Antal 7-19 år	Nettokostnad per individ 7-19 år i kr.	Total nettokost	Antal 7-19 år	Sweco prognos	Nettokostnad per individ 7-19 år i kr.	Total nettokostnad	Antal 7-19 år
3222	20299	8581	2366	22750	8678	7957	2622	20900	8700
1875	10753	7300	1473	10457	8112	7407	1289	11088	8073
1545	17805	11333	1571	19000	11626	11296	1634	21700	11529
936	11409	10741	1062	10996	11144	10864	987	11239	11426
1098	4426	4709	940	4238	4797	4751	883	4776	5018
970	5218	5841	893	6442	5915	5877	1089	5116	6005
1350	10241	6056	1691	10236	6077	6130	1684	9761	6272
1442	16898	11485	1471	17166	11671	11671	1471	17094	11993
2246	27696	12005	2307	30985	11956	11956	2592	32913	12183
1168	7065	5722	1235	9296	5915	5798	1572	7055	5995
2007	17147	7364	2328	17323	7087	7087	2444	20469	14282
1492	6730	4432	1519	6856	4456	4456	1539	7547	4577
1795	15703	8130	1931	16128	8338	8345	1934	15447	9908
2476	17736	5703	3110	16797	5648	5648	2974	18002	5677
<b>1710</b>	<b>189127</b>	<b>109402</b>	<b>1729 kr</b>	<b>198670</b>	<b>111420</b>	<b>109240</b>	<b>1783 kr</b>	<b>203107</b>	<b>121638</b>

2017	2018	2019
35144	35955	0
18909	24934	0
23501	24618	0
10822	11630	0
6932	5424	0
5791	5811	835,59665
13269	10936	0
18471	19304	0

28827	30229	0
8947	10009	0
19773	22717	0
8345	8263	0
14569	17280	0
19625	19205	0
<b>1914</b>	<b>1966</b>	836

<b>2018</b>	<b>2019</b>
1966	836
246315	5784



		2016			2017			
Sweco prognos	Nettokostnad per individ	Total nettokost	Antal 7-19 år	Nettokostnad per individ 7-19	Total nettokostnad	Antal 7-19 år	Nettokostnad per individ 7-19 år i kr.	Total nettokostnad
7905	2402	19990	8613	2321	35144	8712	4034	35955
7381	1373	13100	7937	1650	18909	7937	2382	24934
11529	1882	20500	11855	1729	23501	12075	1946	24618
11197	984	10834	11636	931	10822	12115	893	11630
5018	952	5554	5295	1049	6932	5614	1235	5424
5989	852	5790	6191	935	5791	6506	890	5811
6272	1556	11403	6607	1726	13269	7005	1894	10936
11993	1425	17782	12630	1408	18471	13273	1392	19304
12183	2702	29289	12444	2354	28827	13143	2193	30229
5943	1177	10243	5962	1718	8947	6273	1426	10009
7248	1433	20469	7444	2750	19773	8084	2446	22717
4577	1649	7873	4815	1635	8345	5070	1646	8263
8788	1559	15442	9404	1642	14569	9961	1463	17280
5677	3171	18934	5763	3285	19625	5947	3300	19205
<b>111701</b>	<b>1670 kr</b>	<b>207203</b>	<b>116596</b>	<b>1777 kr</b>	<b>232925</b>	<b>121715</b>	<b>1914 kr</b>	<b>246315</b>







2018		2019		
Antal 7-19 år	Nettokostnad per individ 7-19 år i kr.	Total nettokostnad	Antal 7-19 år	Nettokostnad per individ 7-19 år i kr.
8868	4054			
8172	3051			
12787	1925			
12477	932			
5833	930			
6726	864	5784	6922	836
7297	1499			
13458	1434			
13172	2295			
6460	1549			
8084	2810			
5359	1542			
10501	1646			
6079	3159			
<b>125273</b>	<b>1966 kr</b>	<b>5784</b>	<b>6922</b>	<b>836</b>

**Fråga 4****Nivå på avsatta medel för öppen fritidsverksamhet 1990 i förhållande till 2019****Tabellen är länkad mot summeringen i fråga 2**

<b>Kategori</b>	<b>1990</b>	<b>2002</b>	<b>2005</b>	<b>2008</b>	<b>Förändring 1990 jmf. 2008</b>	<b>2010</b>	<b>2011</b>	<b>2012</b>	<b>2013</b>
Fritids- och kvartersgårdar	143,0	86,0	93,0	100,0	43%	99314,3	103986,5	108295,0	104940,8
Parklekar	79,0	39,0	45,5	49,0	61%	54343,3	52189,9	51653,0	58880,1
Fältverksamhet	20,3	13,0	22,5	24,7	-18%	23591,0	23591,0	22585,4	30339,8
<b>Summa</b>	<b>242,3</b>	<b>138,0</b>	<b>161,0</b>	<b>173,7</b>	<b>39%</b>	<b>177248,6</b>	<b>179767,4</b>	<b>182533,4</b>	<b>194160,7</b>

2014	2015	2016	2017	2018	2019	Förändring 1990 jmf. 2017
116839,3	122429,0	121779,8	132258,4	142059,0	2148,0	0,70%
55730,6	56642,3	61005,2	63148,9	63544,0	2440,0	1,27%
29513,6	33495,7	34089,0	36918,1	38964,1	1061,0	4,93%
<b>202083,6</b>	<b>212567,0</b>	<b>216874,0</b>	<b>232325,4</b>	<b>244567,1</b>	<b>5649,0</b>	

### Fråga 3

### Nettokostnader för öppen fritidsverksamhet per stadsdelsnämnd för åldersgruppen 7-19 under (Tkr)

	2008			2009		
	Total nettokostnad	Antal 7-19 år	Nettokostnad per individ 7-19 år i kr.	Total nettokostnad	Antal 7-19 år	Nettokostnad per individ 7-19 år i kr.
<b>Stadsdelsnämnd</b>						
Rinkeby- Kista	21600000	7541	2864	19550000	7482	2613
Spånga- Tensta	15882000	7210	2203	15372000	7285	2110
Hässelby- Vällingby	15100000	10790	1399	15400000	10814	1424
Bromma	11520000	9542	1207	10064000	9769	1030
Kungsholmen	4822000	3679	1311	4815000	3849	1251
Norrmalm	4814000	5203	925	4542000	5318	854
Östermalm	6000000	5534	1084	7188000	5692	1263
Södermalm	13537000	11015	1229	14819000	11029	1344
Enskede- Årsta- Vantör	22985000	11580	1985	24385000	11645	2094
Skarpnäck	8812000	5938	1484	7663000	5926	1293
Farsta	16200000	6621	2447	18505000	6760	2737
Älvsjö	6397000	4007	1596	5881000	4072	1444
Hägersten- Liljeholmen	13719000	7173	1913	13289000	7333	1812
Skärholmen	12134000	5686	2134	14510000	5715	2539
<b>Summa</b>	<b>173522000</b>	<b>101519</b>	<b>1709 kr</b>	<b>175983000</b>	<b>102689</b>	<b>1714 kr</b>

### Fråga 3 b

### Nettokostnadsutveckling per individ 7-19 år 2003-2019 i Stockholms stadsdelsnämnder

Tabellen är länkad mot summeringen i fråga 3

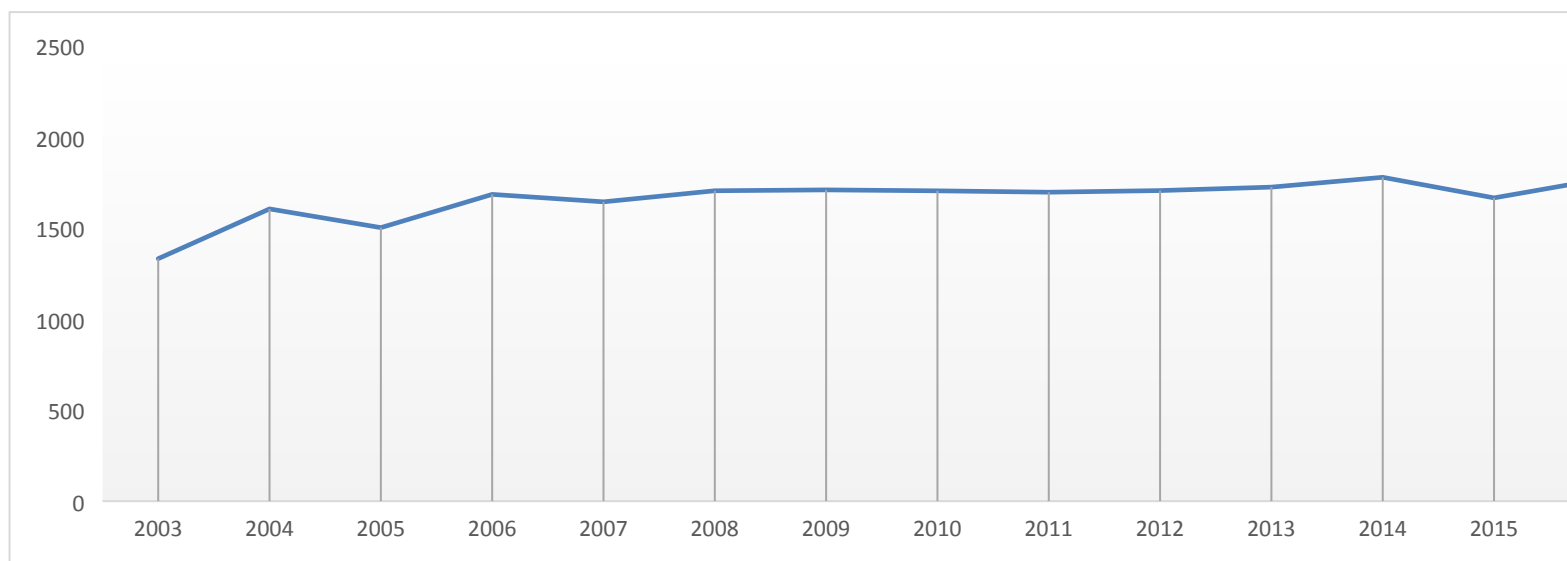
<b>Stadsdel</b>	2003	2004	2005	2006	2007	2008
Rinkeby- Kista	1427	2637	2068	3118	3625	2864
Spånga- Tensta	1609	2003	2204	2650	2395	2203
Hässelby- Vällingby	1157	1166	1215	1428	1365	1399
Bromma	1235	1047	1125	1082	1207	1207
Kungsholmen	1576	1657	2379	1113	1187	1311
Norrmalm	546	657	562	574	736	925
Östermalm	840	731	871	1021	1148	1084
Södermalm	901	1143	1086	1126	1032	1229

Enskede- Årsta- Vantör  
 Skarpnäck  
 Farsta  
 Älvsjö  
 Hägersten- Liljeholmen  
 Skärholmen  
**Summa**

1388	1601	1461	1751	1575	1985
1338	1361	1370	1499	1398	1484
2928	3156	2404	2406	2531	2447
1448	1669	1476	1350	1404	1596
1781	1743	1847	2023	1897	1913
1093	1323	1489	1738	2133	2134
<b>1335</b>	<b>1609</b>	<b>1506</b>	<b>1689</b>	<b>1648</b>	<b>1709</b>

**Ungdomar 2003**

<b>2003</b>	<b>2004</b>	<b>2005</b>	<b>2006</b>	<b>2007</b>	<b>2008</b>	<b>2009</b>
1335	1609	1506	1689	1648	1709	1714
136124	148269	150196	166969	166511	173522	175983



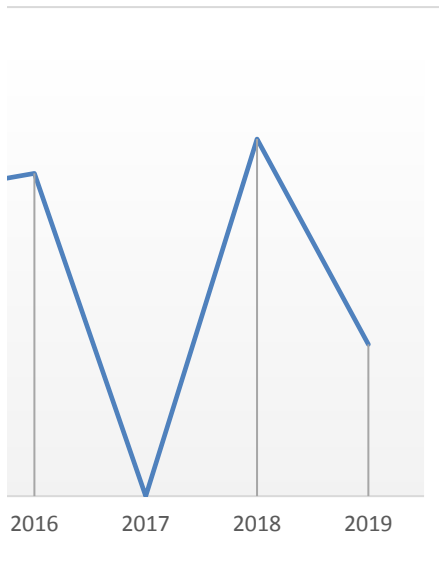
Nettokostnader för öppen fritidsverksamhet per stadsdelsnämnd för åldersgruppen 7-19 under (Tkr)

2010			2011			2012	
Total nettokostnad	Antal 7-19 år	Nettokostnad per individ 7-19 år i kr.	Total nettokostnad	Antal 7-19 år	Nettokostnad per individ 7-19 år i kr.	Total nettokostnad	Antal 7-19 år
18750000	7359	2548	20500000	7457	2749	24528	7613
15497000	7308	2121	12882000	7388	1744	13827	7375
16674000	10922	1527	16998000	10959	1551	17240	11159
9810000	10066	975	10576000	10380	1019	9800	10468
4301000	4084	1053	5069000	4323	1173	4958	4517
5764000	5350	1077	5518000	5528	998	5487	5654
7612000	5751	1324	8803000	5776	1524	7966	5902
14817000	11165	1327	15672000	11333	1383	16501	11444
24962000	11617	2149	26730000	11756	2274	26435	11772
6011000	5843	1029	6157000	5769	1067	6733	5764
18566000	6888	2695	15534000	6913	2247	13970	6959
6101000	4104	1487	6288000	4189	1501	6428	4309
13831000	7614	1817	13987000	7890	1773	14589	8127
14553000	5669	2567	14550000	5707	2550	14071	5683
<b>177249000</b>	<b>103740</b>	<b>1709 kr</b>	<b>179264000</b>	<b>105368</b>	<b>1701 kr</b>	<b>182533</b>	<b>106746</b>

2009	2010	2011	2012	2013	2014	2015	2016
2613	2548	2749	3222	2622	22750	20900	19990
2110	2121	1744	1875	1473	10457	11088	13100
1424	1527	1551	1545	1571	19000	21700	20500
1030	975	1019	936	1062	10996	11239	10834
1251	1053	1173	1098	940	4238	4776	5554
854	1077	998	970	893	6442	5116	5790
1263	1324	1524	1350	1691	10236	9761	11403
1344	1327	1383	1442	1471	17166	17094	17782

2094	2149	2274	2246	2307	30985	32913	29289
1293	1029	1067	1168	1235	9296	7055	10243
2737	2695	2247	2007	2328	17323	20469	20469
1444	1487	1501	1492	1519	6856	7547	7873
1812	1817	1773	1795	1931	16128	15447	15442
2539	2567	2550	2476	3110	16797	18002	18934
<b>1714</b>	<b>1709</b>	<b>1701</b>	<b>1710</b>	<b>1729</b>	<b>1783</b>	<b>1670</b>	<b>1777</b>

<b>2010</b>	<b>2011</b>	<b>2012</b>	<b>2013</b>	<b>2014</b>	<b>2015</b>	<b>2016</b>	<b>2017</b>
1709	1701	1710	1729	1783	1670	1777	#REF!
177249	179264	182533	189127	198670	203107	207203	#REF!





	2013			2014				2015	
Nettokostnad per individ 7-	Total nettokostnad	Antal 7-19 år	Nettokostnad per individ 7-19 år i kr.	Total nettokost	Antal 7-19 år	Sweco prognos	Nettokostnad per individ 7-19 år i kr.	Total nettokostnad	Antal 7-19 år
3222	20299	8581	2366	22750	8678	7957	2622	20900	8700
1875	10753	7300	1473	10457	8112	7407	1289	11088	8073
1545	17805	11333	1571	19000	11626	11296	1634	21700	11529
936	11409	10741	1062	10996	11144	10864	987	11239	11426
1098	4426	4709	940	4238	4797	4751	883	4776	5018
970	5218	5841	893	6442	5915	5877	1089	5116	6005
1350	10241	6056	1691	10236	6077	6130	1684	9761	6272
1442	16898	11485	1471	17166	11671	11671	1471	17094	11993
2246	27696	12005	2307	30985	11956	11956	2592	32913	12183
1168	7065	5722	1235	9296	5915	5798	1572	7055	5995
2007	17147	7364	2328	17323	7087	7087	2444	20469	14282
1492	6730	4432	1519	6856	4456	4456	1539	7547	4577
1795	15703	8130	1931	16128	8338	8345	1934	15447	9908
2476	17736	5703	3110	16797	5648	5648	2974	18002	5677
<b>1710</b>	<b>189127</b>	<b>109402</b>	<b>1729 kr</b>	<b>198670</b>	<b>111420</b>	<b>109240</b>	<b>1783 kr</b>	<b>203107</b>	<b>121638</b>

2017	2018	2019
#REF!	35955	#DIV/0!
#REF!	24934	#DIV/0!
#REF!	24618	#DIV/0!
#REF!	11630	#DIV/0!
#REF!	5424	#DIV/0!
#REF!	5811	836
#REF!	10936	#DIV/0!
#REF!	19304	#DIV/0!

#REF!	30229	#DIV/0!
#REF!	10009	#DIV/0!
#REF!	22717	#DIV/0!
#REF!	8263	#DIV/0!
#REF!	17280	#DIV/0!
#REF!	19205	#DIV/0!
<b>#REF!</b>	<b>1966</b>	836

**2018**

**2019**

1966

836

246315

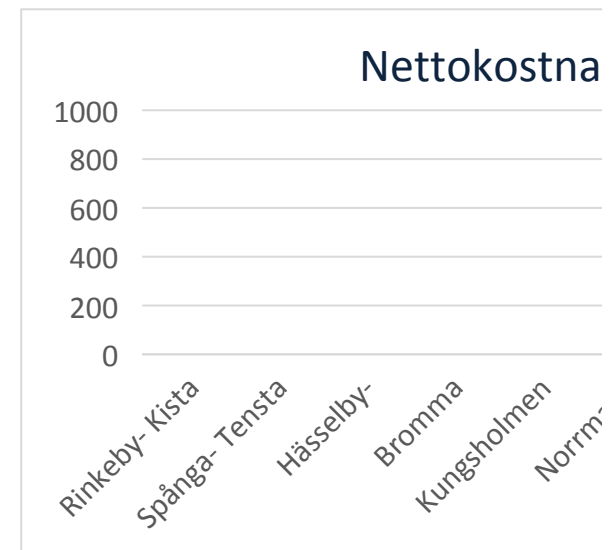
5784

		2016			2018			2019	
Sweco prognos	Nettokostnad per individ	Total nettokost	Antal 7-19 år	Nettokostnad per individ 7-19	Total nettokostnad	Antal 7-19 år	Nettokostnad per individ 7-19 år i kr.	Total nettokostnad	Antal 7-19 år
7905	2402	19990	8613	2321	35955	8868	4054	0	0
7381	1373	13100	7937	1650	24934	8172	3051	0	0
11529	1882	20500	11855	1729	24618	12787	1925	0	0
11197	984	10834	11636	931	11630	12477	932	0	0
5018	952	5554	5295	1049	5424	5833	930	0	0
5989	852	5790	6191	935	5811	6726	864	5784	6922
6272	1556	11403	6607	1726	10936	7297	1499	0	0
11993	1425	17782	12630	1408	19304	13458	1434	0	0
12183	2702	29289	12444	2354	30229	13172	2295	0	0
5943	1177	10243	5962	1718	10009	6460	1549	0	0
7248	1433	20469	7444	2750	22717	8084	2810	0	0
4577	1649	7873	4815	1635	8263	5359	1542	0	0
8788	1559	15442	9404	1642	17280	10501	1646	0	0
5677	3171	18934	5763	3285	19205	6079	3159	0	0
<b>111701</b>	<b>1670 kr</b>	<b>207203</b>	<b>116596</b>	<b>1777 kr</b>	<b>246315</b>	<b>125273</b>	<b>1966 kr</b>	5784	<b>6922</b>



Nettokostnad per individ 7-19 år i kr.
#DIV/0!
#DIV/0!
#DIV/0!
#DIV/0!
#DIV/0!
836
#DIV/0!
#DIV/0!
#DIV/0!
#DIV/0!
#DIV/0!
#DIV/0!
#DIV/0!
#DIV/0!
#DIV/0!
<b>836 kr</b>

Rinkeby- Kista	#DIV/0!
Spånga- Tensta	#DIV/0!
Hässelby- Vällingby	#DIV/0!
Bromma	#DIV/0!
Kungsholmen	#DIV/0!
Norrmalm	836
Östermalm	#DIV/0!
Södermalm	#DIV/0!
Enskede- Årsta- Vantör	#DIV/0!
Skarpnäck	#DIV/0!
Farsta	#DIV/0!
Älvsjö	#DIV/0!
Hägersten- Liljeholmen	#DIV/0!
Skärholmen	#DIV/0!





## id per individ 7-19 år i kr



alm  
Östermalm  
Södermalm  
Enskede- Årsta-  
Skarpnäck  
Farsta  
Älvsjö  
Hägersten-  
Skärholmen